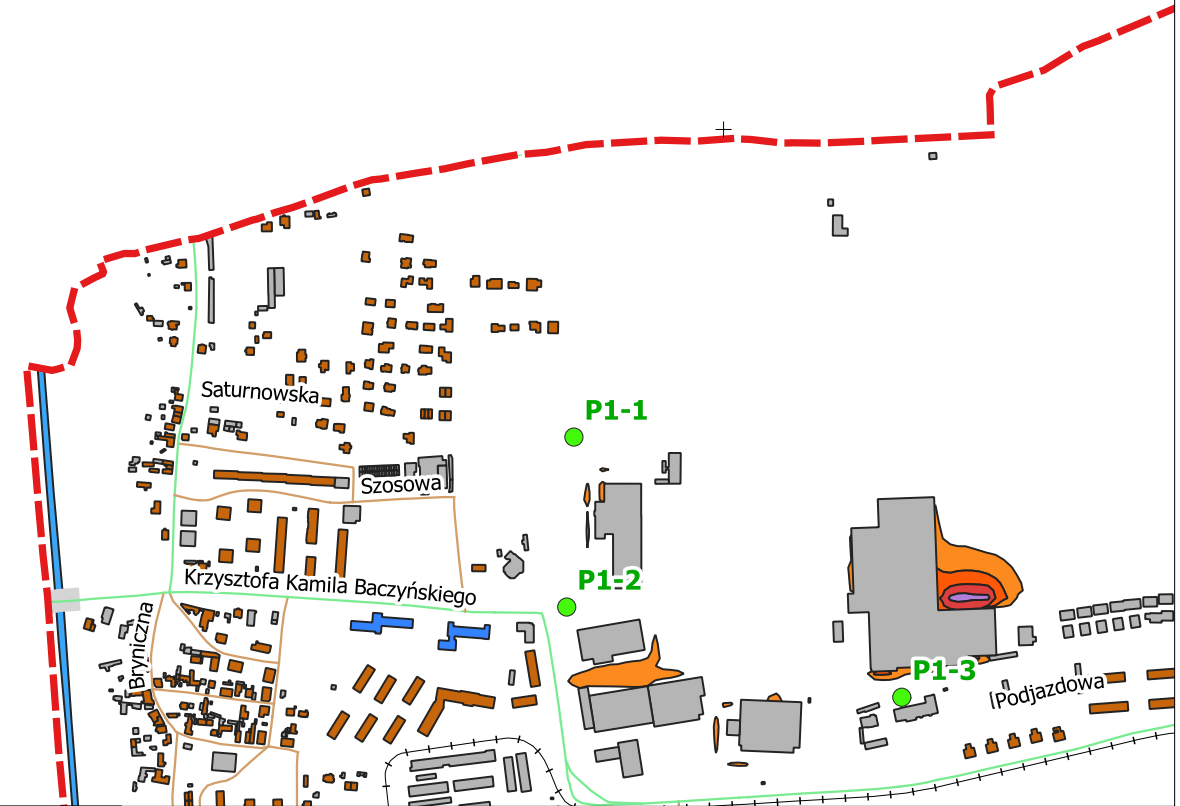


+ + + +

+ + + +



### Legenda

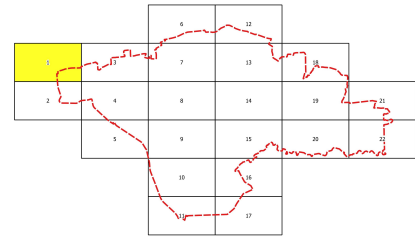
- punkty pomiarowe
- Drogi krajowe
- wojewodzkie
- powiatowe
- gminne
- linie kolejowe
- linie tramwajowe
- ekrany akustyczne
- mosty i wiadukty
- zieleń wysoka
- wody powierzchniowe
- granica miasta

### Budynek

- szkoła/przedszole
- szpital
- mieszkalny
- nieznanym
- inny

### Imisja hałasu LDWN, dB

- 55,0 - 59,9 dB
- 60,0 - 64,9 dB
- 65,0 - 69,9 dB
- 70,0 - 74,9 dB
- 75,0 - 79,9 dB
- > 80,0 dB



Arkusz: 1/22

Metodyka obliczeniowa: obliczenia rozkładu poziomu hałasu w środowisku przeprowadzono z wykorzystaniem metodyki opisanej w Dyrektywie Komisji (UE) 2015/996, ustanawiającej wspólne metody oceny hałasu zgodnie z dyrektywą 2002/49/WE Parlamentu Europejskiego i Rady:  
**CNOSSOS-EU**

Skala 1:10 000  
0 100 200 300 m



STRATEGICZNA MAPA HAŁASU DLA MIASTA SOSNOWCA 2022 r.

Hałas przemysłowy

### MAPA IMISYJNA LDWN



Gmina Sosnowiec  
41-200 Sosnowiec, Aleja Zwycięstwa 20





### Legenda

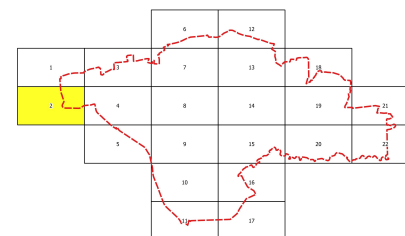
- Drogi**
- punkty pomiarowe
  - krajowe
  - wojewodzkie
  - powiatowe
  - gminne
  - linie kolejowe
  - +—+— linie tramwajowe
  - ekrany akustyczne
  - mosty i wiadukty
  - zieleń wysoka
  - wody powierzchniowe
  - granica miasta

### Budynek

- szkoła/przedszole
- szpital
- mieszkalny
- nieznanym
- inny

### Imisja hałasu LDWN, dB

- 55,0 - 59,9 dB
- 60,0 - 64,9 dB
- 65,0 - 69,9 dB
- 70,0 - 74,9 dB
- 75,0 - 79,9 dB
- > 80,0 dB

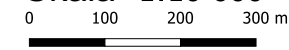


Arkusze: 2/22

Metodyka obliczeniowa: obliczenia rozkładu poziomu hałasu w środowisku przeprowadzono z wykorzystaniem metodyki opisanej w Dyrektywie Komisji (UE) 2015/996, ustanawiającej wspólne metody oceny hałasu zgodnie z dyrektywą 2002/49/WE Parlamentu Europejskiego i Rady:

**CNOSSOS-EU**

Skala 1:10 000



STRATEGICZNA MAPA HAŁASU DLA MIASTA SOSNOWCA 2022 r.

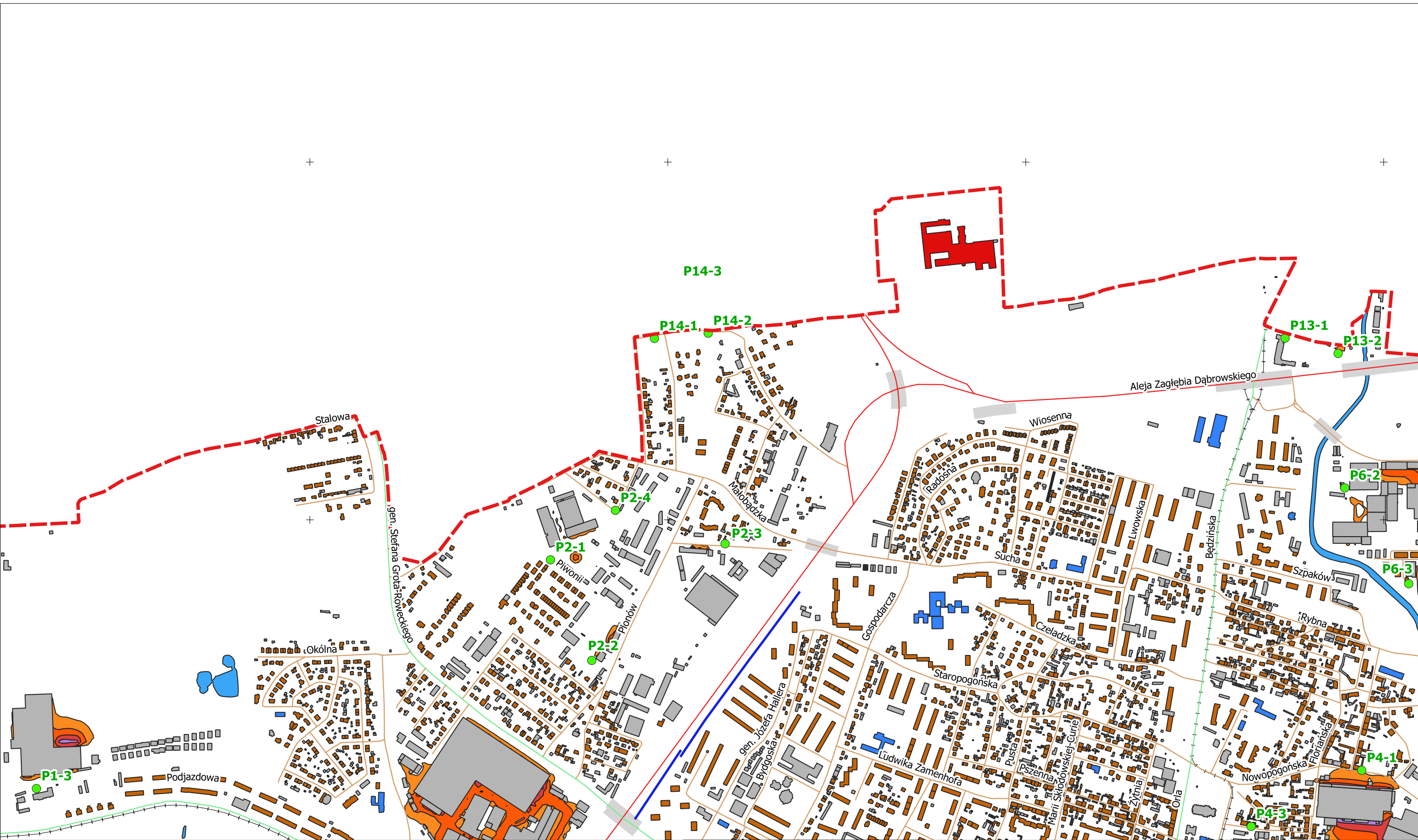
Hałas przemysłowy

**MAPA IMISYJNA LDWN**



Gmina Sosnowiec  
41-200 Sosnowiec, Aleja Zwycięstwa 20





**Legenda**

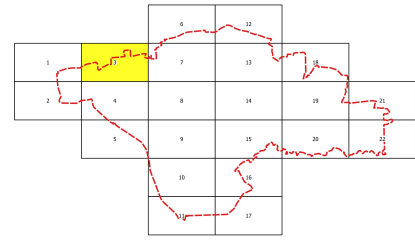
- Drogi**
- punkty pomiarowe
  - linie tramwajowe
  - krajowe
  - wojewodzkie
  - powiatowe
  - gminne
  - linie kolejowe
  - ekrany akustyczne
  - mosty i wiadukty
  - zieleń wysoka
  - wody powierzchniowe
  - granica miasta

**Budynek**

- szkoła/przedszole
- szpital
- mieszkalny
- nieznanany
- inny

**Imisja hałasu LDWN, dB**

- 55,0 - 59,9 dB
- 60,0 - 64,9 dB
- 65,0 - 69,9 dB
- 70,0 - 74,9 dB
- 75,0 - 79,9 dB
- > 80,0 dB



Arkusz: 3/22

Metodyka obliczeniowa: obliczenia rozkładu poziomu hałasu w środowisku przeprowadzono z wykorzystaniem metodyki opisanej w Dyrektywie Komisji (UE) 2015/996, ustanawiającej wspólne metody oceny hałasu zgodnie z dyrektywą 2002/49/WE Parlamentu Europejskiego i Rady:

**CNOSSOS-EU**

Skala 1:10 000  
0 100 200 300 m



STRATEGICZNA MAPA HAŁASU DLA MIASTA SOSNOWCA 2022 r.

Hałas przemysłowy

**MAPA IMISYJNA LDWN**



Gmina Sosnowiec  
41-200 Sosnowiec, Aleja Zwycięstwa 20

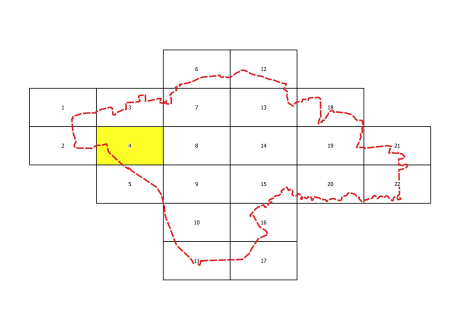
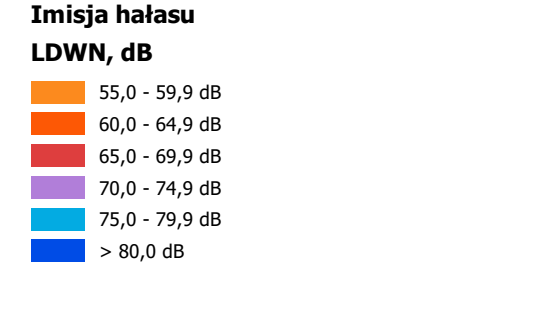




- Legenda**
- punkty pomiarowe
  - Drogi**
  - krajowe
  - wojewodzkie
  - powiatowe
  - gminne
  - linie kolejowe
  - linie tramwajowe
  - ekrany akustyczne
  - mosty i wiadukty
  - zieleń wysoka
  - wody powierzchniowe
  - granica miasta

- Budynek**
- szkoła/przedszole
  - szpital
  - mieszkalny
  - nieznanym
  - inny

- Imisja hałasu LDWN, dB**
- 55,0 - 59,9 dB
  - 60,0 - 64,9 dB
  - 65,0 - 69,9 dB
  - 70,0 - 74,9 dB
  - 75,0 - 79,9 dB
  - > 80,0 dB



Arkusz: 4/22

Metodyka obliczeniowa: obliczenia rozkładu poziomu hałasu w środowisku przeprowadzono z wykorzystaniem metodyki opisanej w Dyrektywie Komisji (UE) 2015/996, ustanawiającej wspólne metody oceny hałasu zgodnie z dyrektywą 2002/49/WE Parlamentu Europejskiego i Rady:

**CNOSOS-EU**

Skala 1:10 000

**STRATEGICZNA MAPA HAŁASU DLA MIASTA SOSNOWCA 2022 r.**

Hałas przemysłowy

**MAPA IMISYJNA LDWN**

Gmina Sosnowiec  
41-200 Sosnowiec, Aleja Zwycięstwa 20



**Legenda**

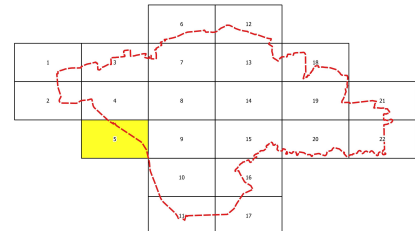
- Drogi**
- punkty pomiarowe
  - krajowe
  - wojewodzkie
  - powiatowe
  - gminne
  - linie tramwajowe
  - ekrany akustyczne
  - mosty i wiadukty
  - zieleń wysoka
  - wody powierzchniowe
  - granica miasta
  - linie kolejowe

**Budynek**

- szkoła/przedszole
- szpital
- mieszkalny
- nieznanym
- inny

**Imisja hałasu LDWN, dB**

- 55,0 - 59,9 dB
- 60,0 - 64,9 dB
- 65,0 - 69,9 dB
- 70,0 - 74,9 dB
- 75,0 - 79,9 dB
- > 80,0 dB



Arkusz: 5/22

Metodyka obliczeniowa: obliczenia rozkładu poziomu hałasu w środowisku przeprowadzono z wykorzystaniem metodyki opisanej w Dyrektywie Komisji (UE) 2015/996, ustanawiającej wspólne metody oceny hałasu zgodnie z dyrektywą 2002/49/WE Parlamentu Europejskiego i Rady:  
**CNOSOS-EU**

Skala 1:10 000  
0 100 200 300 m



**STRATEGICZNA MAPA HAŁASU DLA MIASTA SOSNOWCA 2022 r.**

Hałas przemysłowy

**MAPA IMISYJNA LDWN**

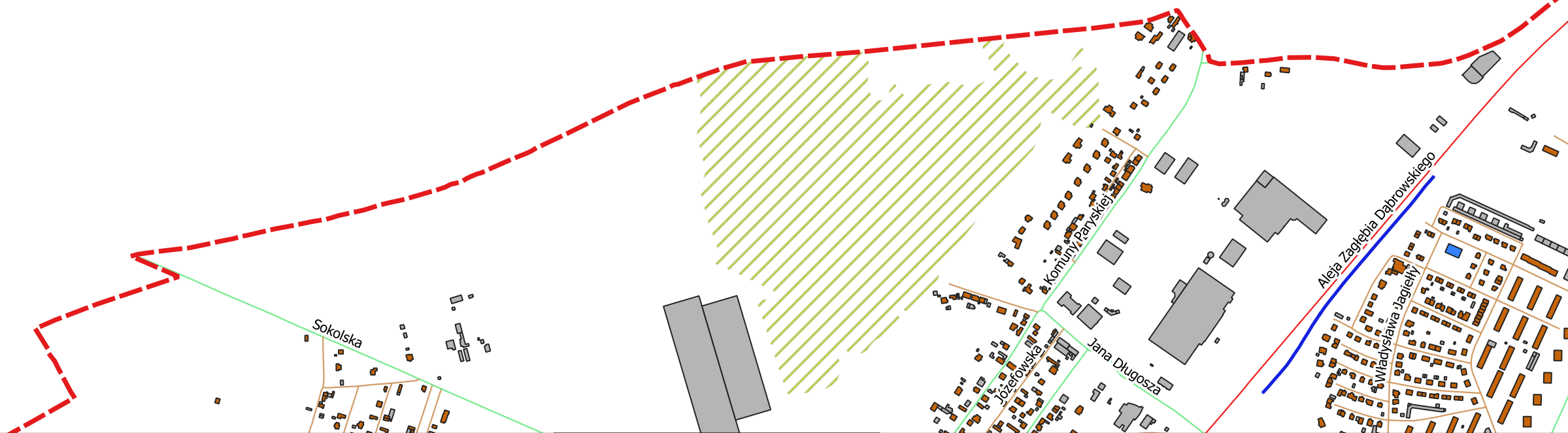


Gmina Sosnowiec  
41-200 Sosnowiec, Aleja Zwycięstwa 20



+ + + +

+ + + +



### Legenda

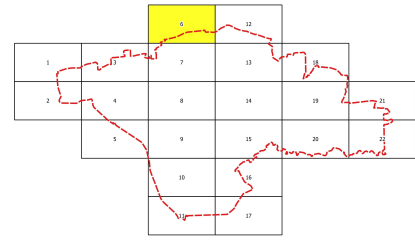
- punkty pomiarowe
- linie tramwajowe
- linie kolejowe
- drogi krajowe
- drogi wojewodzkie
- drogi powiatowe
- drogi gminne
- ekrany akustyczne
- mosty i wiadukty
- zielenń wysoka
- wody powierzchniowe
- granica miasta

### Budynek

- szkółka/przedszkole
- szpital
- mieszkalny
- nieznany
- inny

### Imisja hałasu LDWN, dB

- 55,0 - 59,9 dB
- 60,0 - 64,9 dB
- 65,0 - 69,9 dB
- 70,0 - 74,9 dB
- 75,0 - 79,9 dB
- > 80,0 dB



Arkusze: 6/22

Metodyka obliczeniowa: obliczenia rozkładu poziomu hałasu w środowisku przeprowadzono z wykorzystaniem metodyki opisanej w Dyrektywie Komisji (UE) 2015/996, ustanawiającej wspólne metody oceny hałasu zgodnie z dyrektywą 2002/49/WE Parlamentu Europejskiego i Rady:  
**CNOSSOS-EU**

Skala 1:10 000  
0 100 200 300 m



STRATEGICZNA MAPA HAŁASU DLA MIASTA SOSNOWCA 2022 r.

Hałas przemysłowy

### MAPA IMISYJNA LDWN

Gmina Sosnowiec  
41-200 Sosnowiec, Aleja Zwycięstwa 20

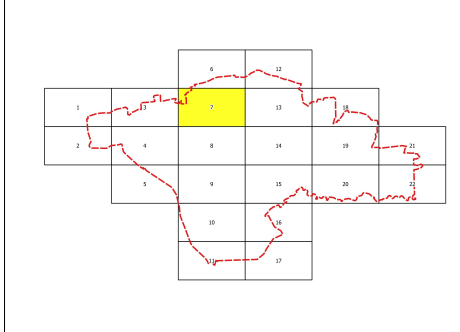




- Legenda**
- punkty pomiarowe
  - +—+— linie tramwajowe
  - +—+— drogi krajowe
  - +—+— drogi wojewodzkie
  - +—+— drogi powiatowe
  - +—+— drogi gminne
  - +—+— linie kolejowe
  - +—+— ekrany akustyczne
  - +—+— mosty i wiadukty
  - +—+— zielen wysoka
  - +—+— wody powierzchniowe
  - +—+— granica miasta

- Budynek**
- szkoła/przedszole
  - szpital
  - mieszkalny
  - nieznanym
  - inny

- Imisja hałasu LDWN, dB**
- 55,0 - 59,9 dB
  - 60,0 - 64,9 dB
  - 65,0 - 69,9 dB
  - 70,0 - 74,9 dB
  - 75,0 - 79,9 dB
  - > 80,0 dB



Arkusz: 7/22

Metodyka obliczeniowa: obliczenia rozkładu poziomu hałasu w środowisku przeprowadzono z wykorzystaniem metodyki opisanej w Dyrektywie Komisji (UE) 2015/996, ustanawiającej wspólne metody oceny hałasu zgodnie z dyrektywą 2002/49/WE Parlamentu Europejskiego i Rady:

**CNOSOS-EU**

Skala 1:10 000

0 100 200 300 m

**STRATEGICZNA MAPA HAŁASU DLA MIASTA SOSNOWCA 2022 r.**

Hałas przemysłowy

**MAPA IMISYJNA LDWN**

Gmina Sosnowiec  
41-200 Sosnowiec, Aleja Zwycięstwa 20

lemitor  
OCHRONA ŚRODOWISKA

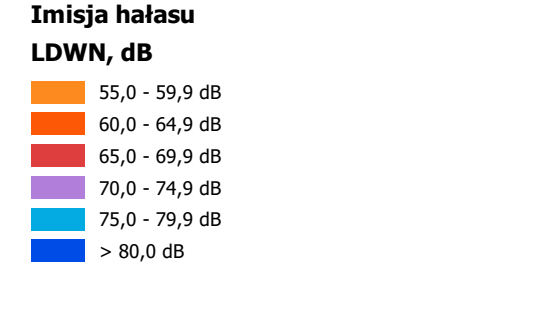
ECOPLAN



- Legenda**
- punkty pomiarowe
  - Drogi krajowe
  - wojewodzkie
  - powiatowe
  - gminne
  - linie kolejowe
  - linie tramwajowe
  - ekrany akustyczne
  - mosty i wiadukty
  - zieleń wysoka
  - wody powierzchniowe
  - granica miasta

- Budynek**
- szkoła/przedszole
  - szpital
  - mieszkalny
  - nieznanym
  - inny

- Imisja hałasu LDWN, dB**
- 55,0 - 59,9 dB
  - 60,0 - 64,9 dB
  - 65,0 - 69,9 dB
  - 70,0 - 74,9 dB
  - 75,0 - 79,9 dB
  - > 80,0 dB



Arkusz: 8/22

Metodyka obliczeniowa: obliczenia rozkładu poziomu hałasu w środowisku przeprowadzono z wykorzystaniem metodyki opisanej w Dyrektywie Komisji (UE) 2015/996, ustanawiającej wspólne metody oceny hałasu zgodnie z dyrektywą 2002/49/WE Parlamentu Europejskiego i Rady:

**CNOSSOS-EU**

Skala 1:10 000

0 100 200 300 m

**STRATEGICZNA MAPA HAŁASU DLA MIASTA SOSNOWCA 2022 r.**

Hałas przemysłowy

**MAPA IMISYJNA LDWN**

Gmina Sosnowiec  
41-200 Sosnowiec, Aleja Zwycięstwa 20





**Legenda**

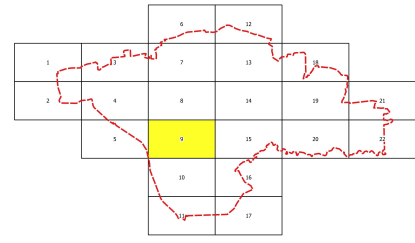
- punkty pomiarowe
- +—+— linie tramwajowe
- krajowe
- wojewodzkie
- powiatowe
- gminne
- +—+— linie kolejowe
- ekrany akustyczne
- mosty i wiadukty
- zieleń wysoka
- wody powierzchniowe
- granica miasta

**Budynek**

- szkoła/przedszole
- szpital
- mieszkalny
- nieznanym
- inny

**Imisja hałasu LDWN, dB**

- 55,0 - 59,9 dB
- 60,0 - 64,9 dB
- 65,0 - 69,9 dB
- 70,0 - 74,9 dB
- 75,0 - 79,9 dB
- > 80,0 dB



Arkusz: 9/22

Metodyka obliczeniowa: obliczenia rozkładu poziomu hałasu w środowisku przeprowadzono z wykorzystaniem metodyki opisanej w Dyrektywie Komisji (UE) 2015/996, ustanawiającej wspólne metody oceny hałasu zgodnie z dyrektywą 2002/49/WE Parlamentu Europejskiego i Rady:

**CNOSSOS-EU**

Skala 1:10 000

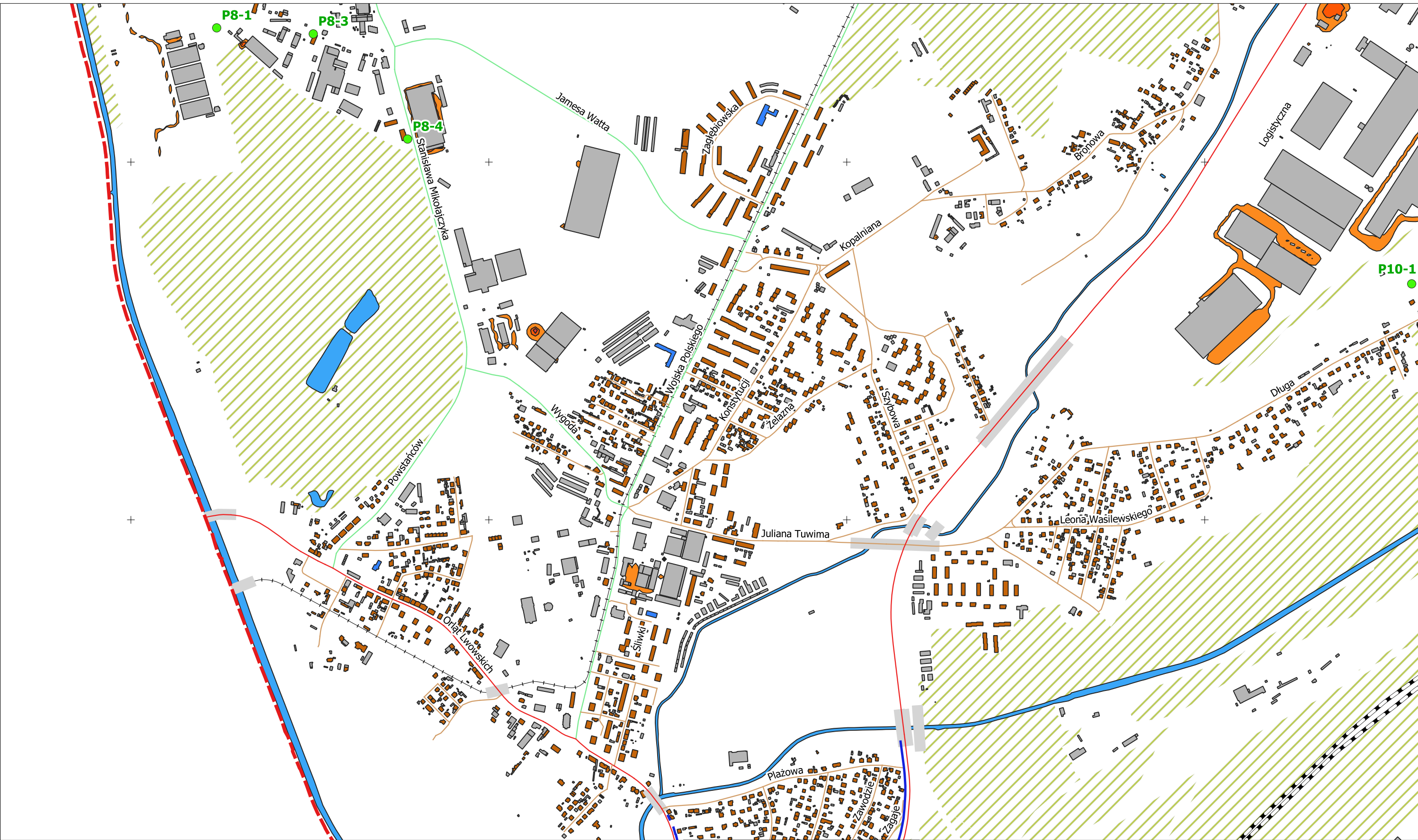
0 100 200 300 m

**STRATEGICZNA MAPA HAŁASU DLA MIASTA SOSNOWCA 2022 r.**

Hałas przemysłowy

**MAPA IMISYJNA LDWN**

Gmina Sosnowiec  
41-200 Sosnowiec, Aleja Zwycięstwa 20



**Legenda**

● punkty pomiarowe

**Drogi**

- krajowe
- wojewodskie
- powiatowe
- gminne
- linie kolejowe

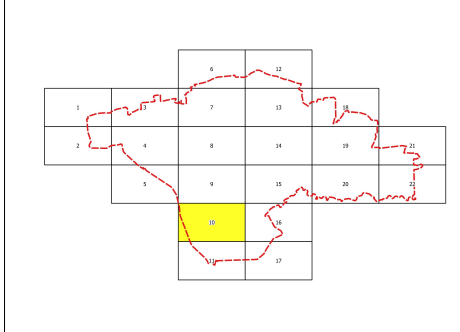
- +—+ linie tramwajowe
- ekrany akustyczne
- mosty i wiadukty
- zieleń wysoka
- wody powierzchniowe
- granica miasta

**Budynek**

- szkoła/przedszole
- szpital
- mieszkalny
- nieznanym
- inny

**Imisja hałasu LDWN, dB**

- 55,0 - 59,9 dB
- 60,0 - 64,9 dB
- 65,0 - 69,9 dB
- 70,0 - 74,9 dB
- 75,0 - 79,9 dB
- > 80,0 dB



Arkusz: 10/22

Metodyka obliczeniowa: obliczenia rozkładu poziomu hałasu w środowisku przeprowadzono z wykorzystaniem metodyki opisanej w Dyrektywie Komisji (UE) 2015/996, ustanawiającej wspólne metody oceny hałasu zgodnie z dyrektywą 2002/49/WE Parlamentu Europejskiego i Rady:

**CNOSSOS-EU**

Skala 1:10 000

0 100 200 300 m

**STRATEGICZNA MAPA HAŁASU DLA MIASTA SOSNOWCA 2022 r.**

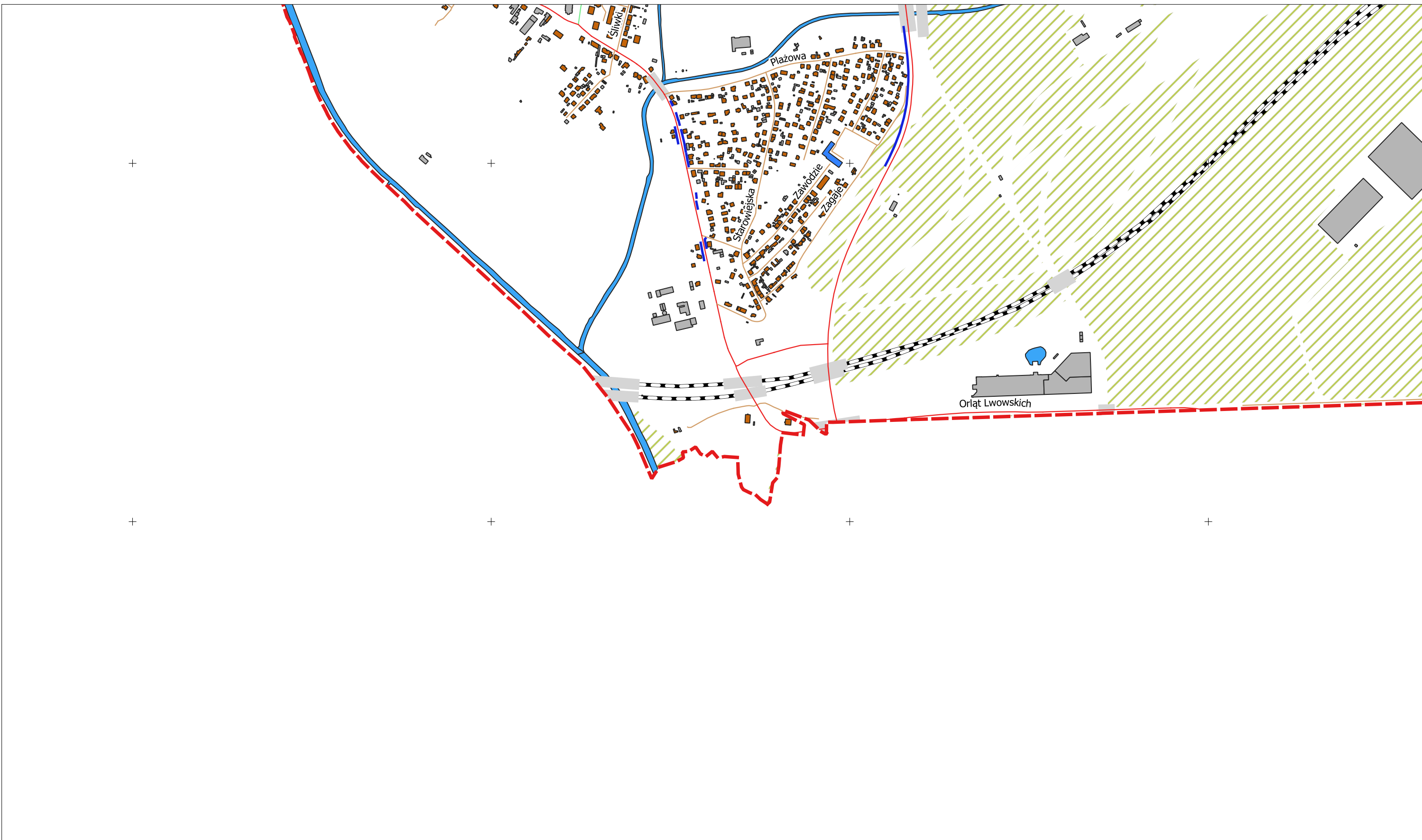
Hałas przemysłowy

**MAPA IMISYJNA LDWN**

Gmina Sosnowiec  
41-200 Sosnowiec, Aleja Zwycięstwa 20

lemitor  
OCHRONA ŚRODOWISKA

**ECOPLAN**



**Legenda**

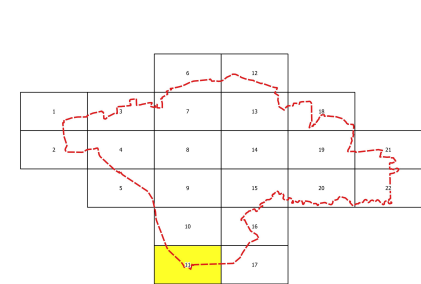
- Drogi**
- punkty pomiarowe
  - krajowe
  - wojewodzkie
  - powiatowe
  - gminne
  - linie kolejowe
  - linie tramwajowe
  - ekrany akustyczne
  - mosty i wiadukty
  - zieleń wysoka
  - wody powierzchniowe
  - granica miasta

**Budynek**

- szkoła/przedszole
- szpital
- mieszkalny
- nieznanym
- inny

**Imisja hałasu LDWN, dB**

- 55,0 - 59,9 dB
- 60,0 - 64,9 dB
- 65,0 - 69,9 dB
- 70,0 - 74,9 dB
- 75,0 - 79,9 dB
- > 80,0 dB



Arkusz: 11/22

Metodyka obliczeniowa: obliczenia rozkładu poziomu hałasu w środowisku przeprowadzono z wykorzystaniem metodyki opisanej w Dyrektywie Komisji (UE) 2015/996, ustanawiającej wspólne metody oceny hałasu zgodnie z dyrektywą 2002/49/WE Parlamentu Europejskiego i Rady:

**CNOSOS-EU**

Skala 1:10 000

0 100 200 300 m



**STRATEGICZNA MAPA HAŁASU DLA MIASTA SOSNOWCA 2022 r.**

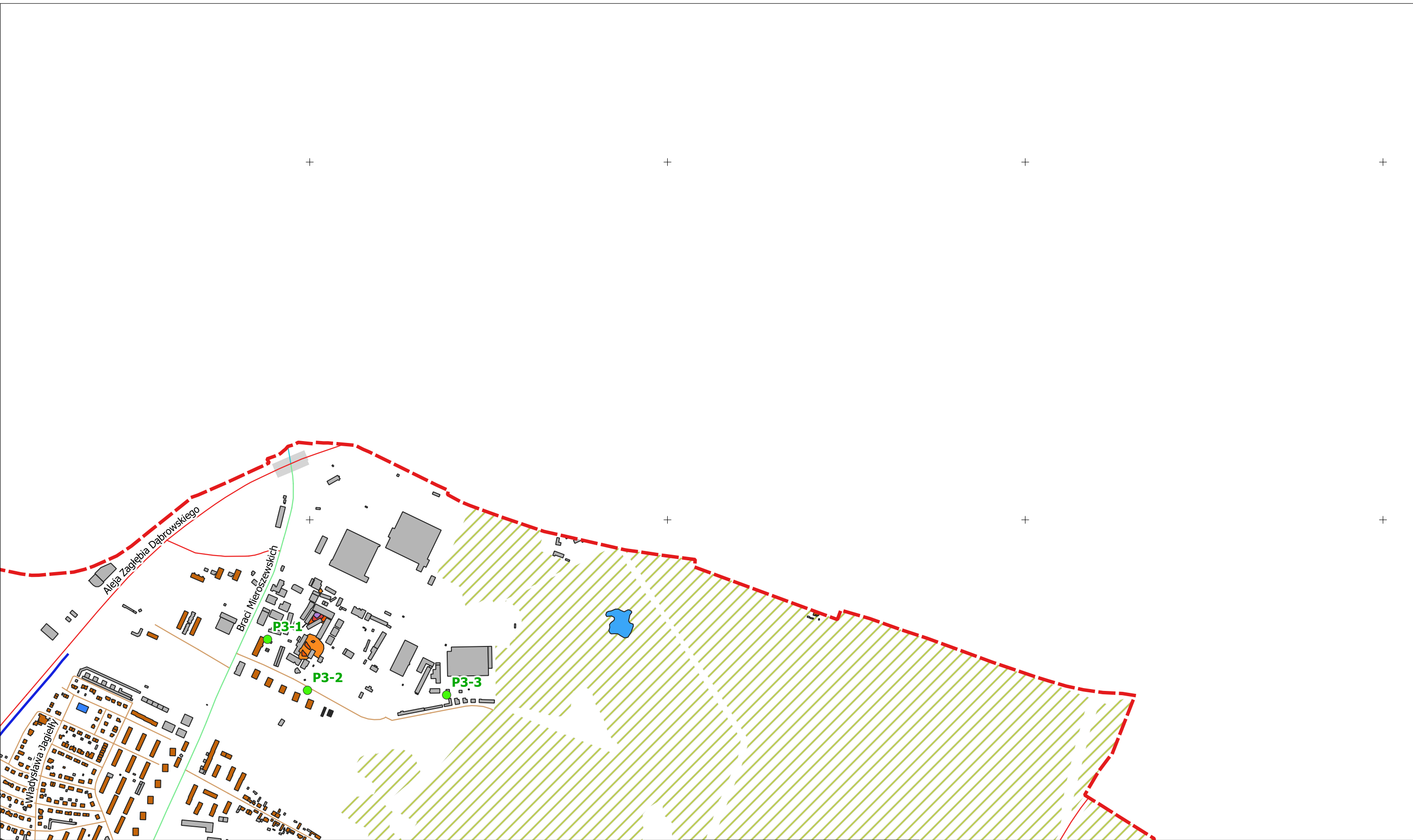
Hałas przemysłowy

**MAPA IMISYJNA LDWN**



Gmina Sosnowiec  
41-200 Sosnowiec, Aleja Zwycięstwa 20





**Legenda**

● punkty pomiarowe

**Drogi**

- krajowe
- wojewodzkie
- powiatowe
- gminne
- linie kolejowe

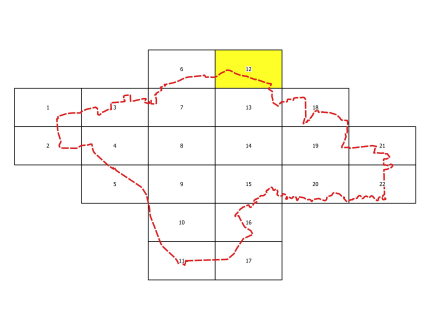
- +—+ linie tramwajowe
- ekrany akustyczne
- mosty i wiadukty
- zieleń wysoka
- wody powierzchniowe
- granica miasta

**Budynek**

- szkoła/przedszole
- szpital
- mieszkalny
- nieznanym
- inny

**Imisja hałasu LDWN, dB**

- 55,0 - 59,9 dB
- 60,0 - 64,9 dB
- 65,0 - 69,9 dB
- 70,0 - 74,9 dB
- 75,0 - 79,9 dB
- > 80,0 dB



Arkusz: 12/22

Metodyka obliczeniowa: obliczenia rozkładu poziomu hałasu w środowisku przeprowadzono z wykorzystaniem metodyki opisanej w Dyrektywie Komisji (UE) 2015/996, ustanawiającej wspólne metody oceny hałasu zgodnie z dyrektywą 2002/49/WE Parlamentu Europejskiego i Rady:

**CNOSSOS-EU**

Skala 1:10 000

0 100 200 300 m

**STRATEGICZNA MAPA HAŁASU DLA MIASTA SOSNOWCA 2022 r.**

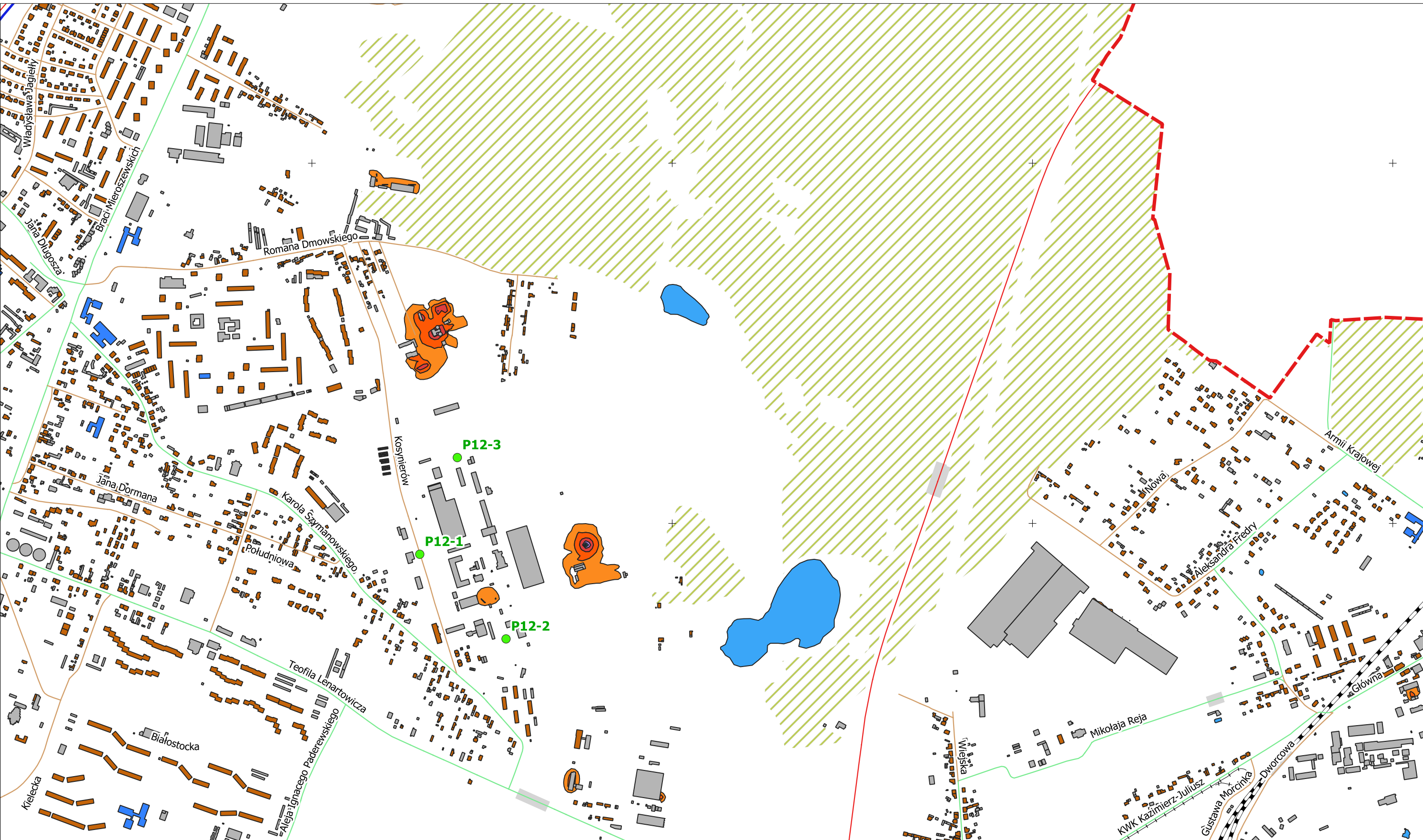
Hałas przemysłowy

**MAPA IMISYJNA LDWN**

Gmina Sosnowiec  
41-200 Sosnowiec, Aleja Zwycięstwa 20

lemitor  
OCHRONA ŚRODOWISKA

**ECOPLAN**



- Legenda**
- punkty pomiarowe
  - Drogi krajowe
  - wojewodzkie
  - powiatowe
  - gminne
  - linie kolejowe
  - + + + linie tramwajowe
  - ekrany akustyczne
  - mosty i wiadukty
  - zieleń wysoka
  - wody powierzchniowe
  - granica miasta

- Budynek**
- szkoła/przedszole
  - szpital
  - mieszkalny
  - nieznanym
  - inny

- Imisja hałasu LDWN, dB**
- 55,0 - 59,9 dB
  - 60,0 - 64,9 dB
  - 65,0 - 69,9 dB
  - 70,0 - 74,9 dB
  - 75,0 - 79,9 dB
  - > 80,0 dB



Arkusz: 13/22

Metodyka obliczeniowa: obliczenia rozkładu poziomu hałasu w środowisku przeprowadzono z wykorzystaniem metodyki opisanej w Dyrektywie Komisji (UE) 2015/996, ustanawiającej wspólne metody oceny hałasu zgodnie z dyrektywą 2002/49/WE Parlamentu Europejskiego i Rady:

**CNOSOS-EU**

Skala 1:10 000

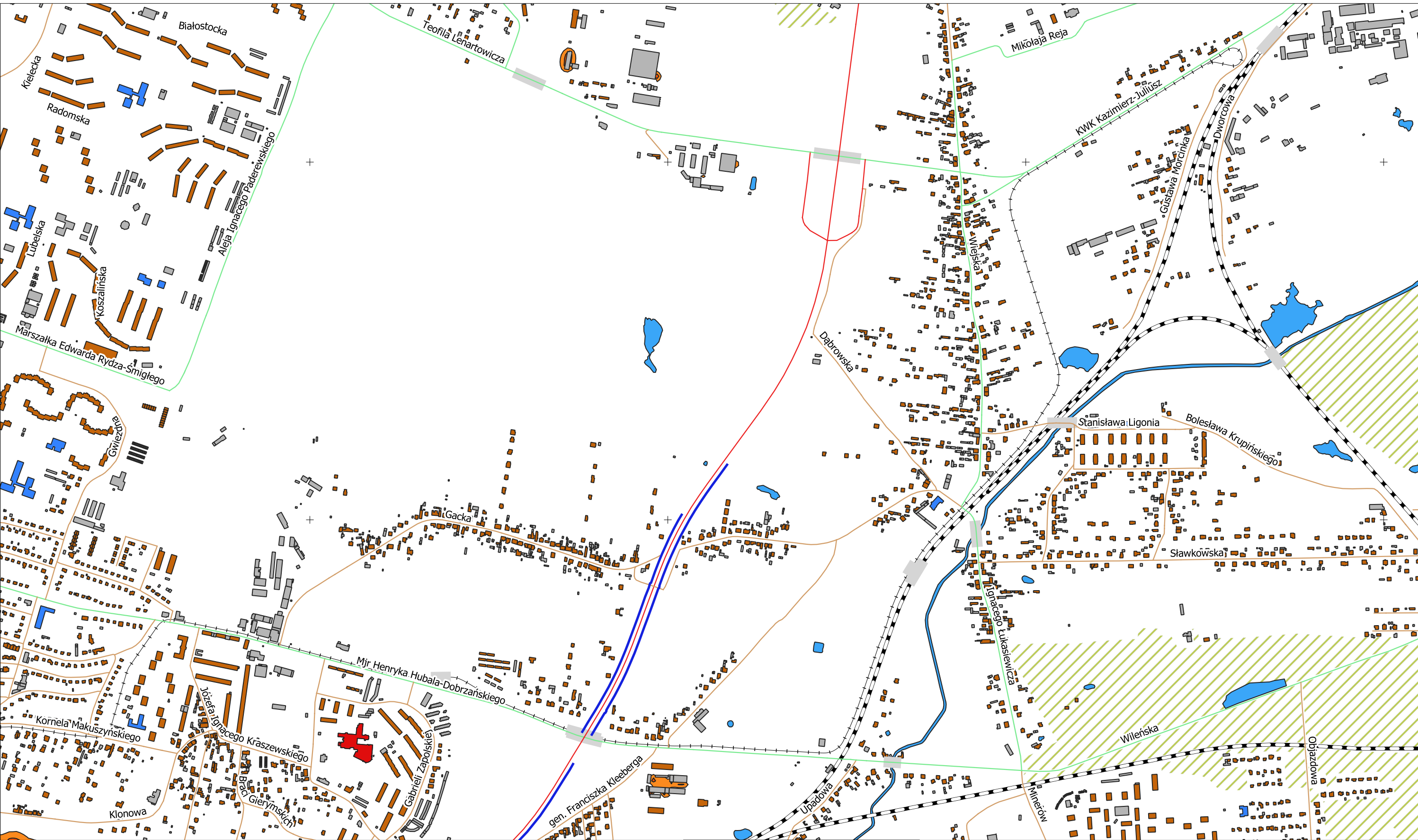
0 100 200 300 m

**STRATEGICZNA MAPA HAŁASU DLA MIASTA SOSNOWCA 2022 r.**

Hałas przemysłowy

**MAPA IMISYJNA LDWN**

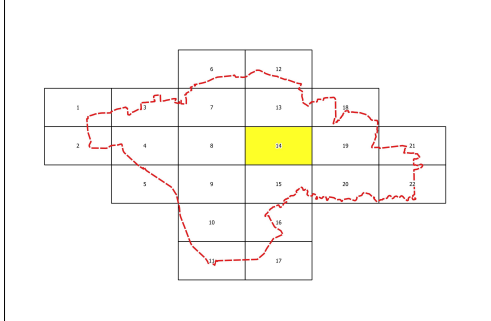
Gmina Sosnowiec  
41-200 Sosnowiec, Aleja Zwycięstwa 20



- Legenda**
- punkty pomiarowe
  - Drogi**
  - krajowe
  - wojewodzkie
  - powiatowe
  - gminne
  - linie tramwajowe
  - ekrany akustyczne
  - mosty i wiadukty
  - zieleń wysoka
  - wody powierzchniowe
  - granica miasta

- Budynek**
- szkoła/przedszole
  - szpital
  - mieszkalny
  - nieznanym
  - inny

- Imisja hałasu LDWN, dB**
- 55,0 - 59,9 dB
  - 60,0 - 64,9 dB
  - 65,0 - 69,9 dB
  - 70,0 - 74,9 dB
  - 75,0 - 79,9 dB
  - > 80,0 dB



Arkusz: 14/22

Metodyka obliczeniowa: obliczenia rozkładu poziomu hałasu w środowisku przeprowadzono z wykorzystaniem metodyki opisanej w Dyrektywie Komisji (UE) 2015/996, ustanawiającej wspólne metody oceny hałasu zgodnie z dyrektywą 2002/49/WE Parlamentu Europejskiego i Rady:

**CNOSOS-EU**

Skala 1:10 000

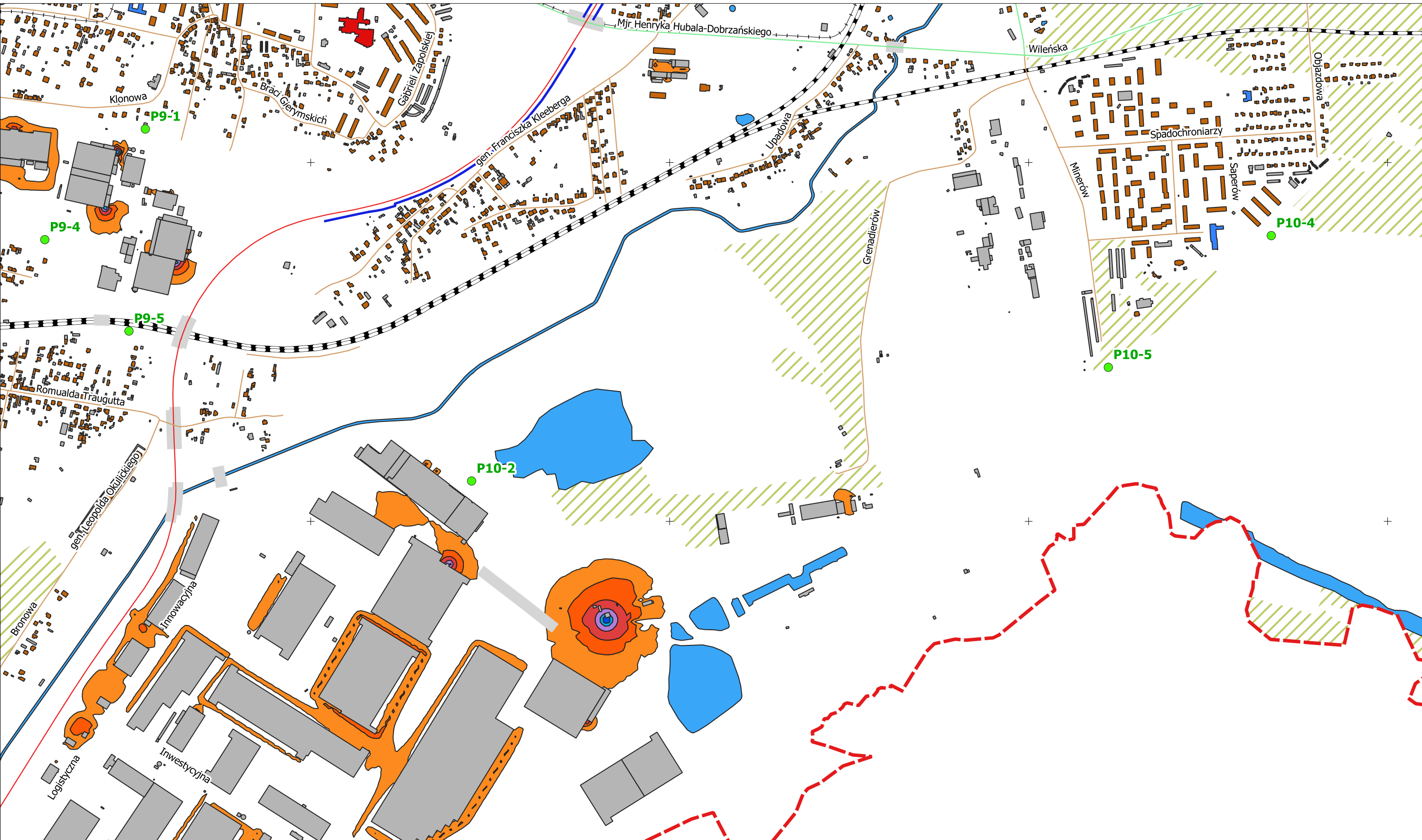
0 100 200 300 m

**STRATEGICZNA MAPA HAŁASU DLA MIASTA SOSNOWCA 2022 r.**

Hałas przemysłowy

**MAPA IMISYJNA LDWN**

Gmina Sosnowiec  
41-200 Sosnowiec, Aleja Zwycięstwa 20



**Legenda**

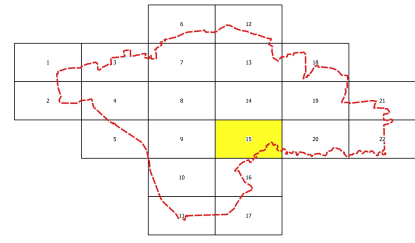
- punkty pomiarowe
- Drogi**
- krajowe
  - wojewodzkie
  - powiatowe
  - gminne
  - linie kolejowe
  - linie tramwajowe
  - ekrany akustyczne
  - mosty i wiadukty
  - zielen wysoka
  - wody powierzchniowe
  - granica miasta

**Budynek**

- szkoła/przedszole
- szpital
- mieszkalny
- niezany
- inny

**Imisja hałasu LDWN, dB**

- 55,0 - 59,9 dB
- 60,0 - 64,9 dB
- 65,0 - 69,9 dB
- 70,0 - 74,9 dB
- 75,0 - 79,9 dB
- > 80,0 dB



Arkusz: 15/22

Metodyka obliczeniowa: obliczenia rozkładu poziomu hałasu w środowisku przeprowadzono z wykorzystaniem metodyki opisanej w Dyrektywie Komisji (UE) 2015/996, ustanawiającej wspólne metody oceny hałasu zgodnie z dyrektywą 2002/49/WE Parlamentu Europejskiego i Rady:

**CNOSOS-EU**

Skala 1:10 000



**STRATEGICZNA MAPA HAŁASU DLA MIASTA SOSNOWCA 2022 r.**

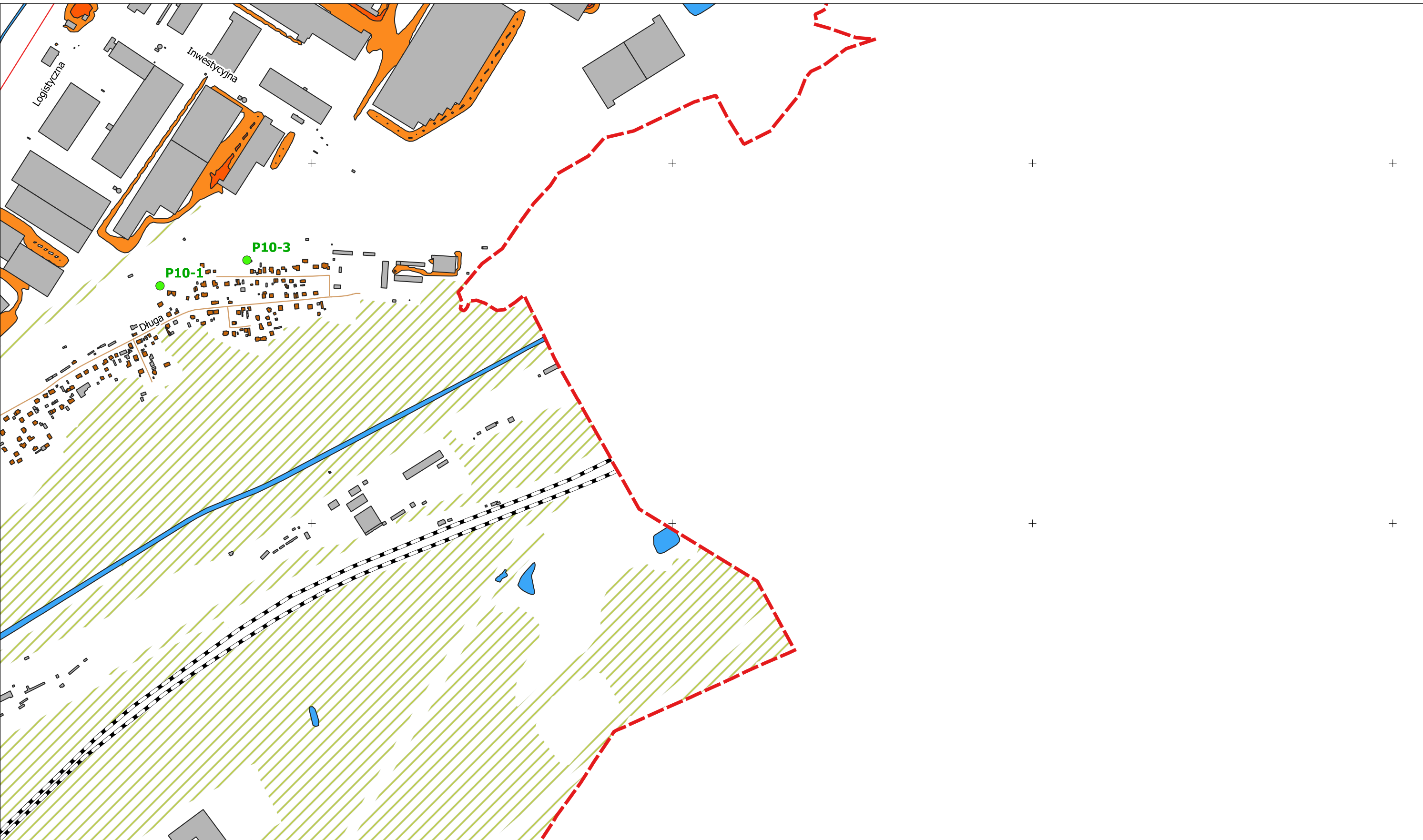
Hałas przemysłowy

**MAPA IMISYJNA LDWN**

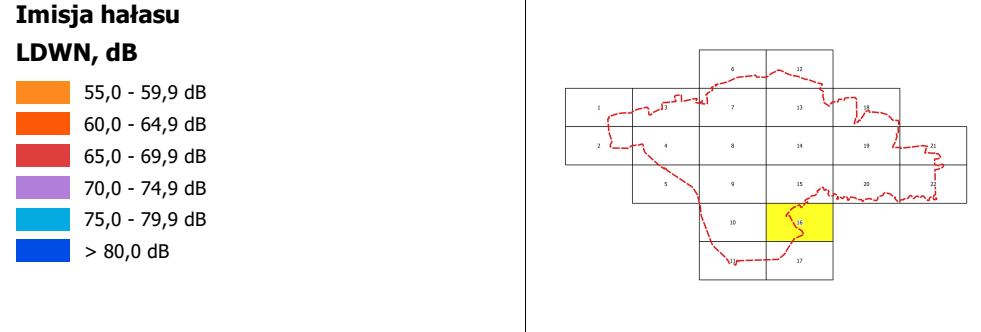


Gmina Sosnowiec  
41-200 Sosnowiec, Aleja Zwycięstwa 20





Legenda		Budynek	Imisja hałasu LDWN, dB
● punkty pomiarowe	--- linie tramwajowe	szkół/przedszole	55,0 - 59,9 dB
Drogi	— ekrany akustyczne	szpital	60,0 - 64,9 dB
— krajowe	— mosty i wiadukty	mieszkalny	65,0 - 69,9 dB
— wojewodzkie	— zielen wysoka	nieznany	70,0 - 74,9 dB
— powiatowe	— wody powierzchniowe	inny	75,0 - 79,9 dB
— gminne	— granica miasta		> 80,0 dB
— linie kolejowe			



Arkusz: 16/22

Metodyka obliczeniowa: obliczenia rozkładu poziomego hałasu w środowisku przeprowadzono z wykorzystaniem metodyki opisanej w Dyrektywie Komisji (UE) 2015/996, ustanawiającej wspólne metody oceny hałasu zgodnie z dyrektywą 2002/49/WE Parlamentu Europejskiego i Rady:

**CNOSSOS-EU**

Skala 1:10 000

0 100 200 300 m

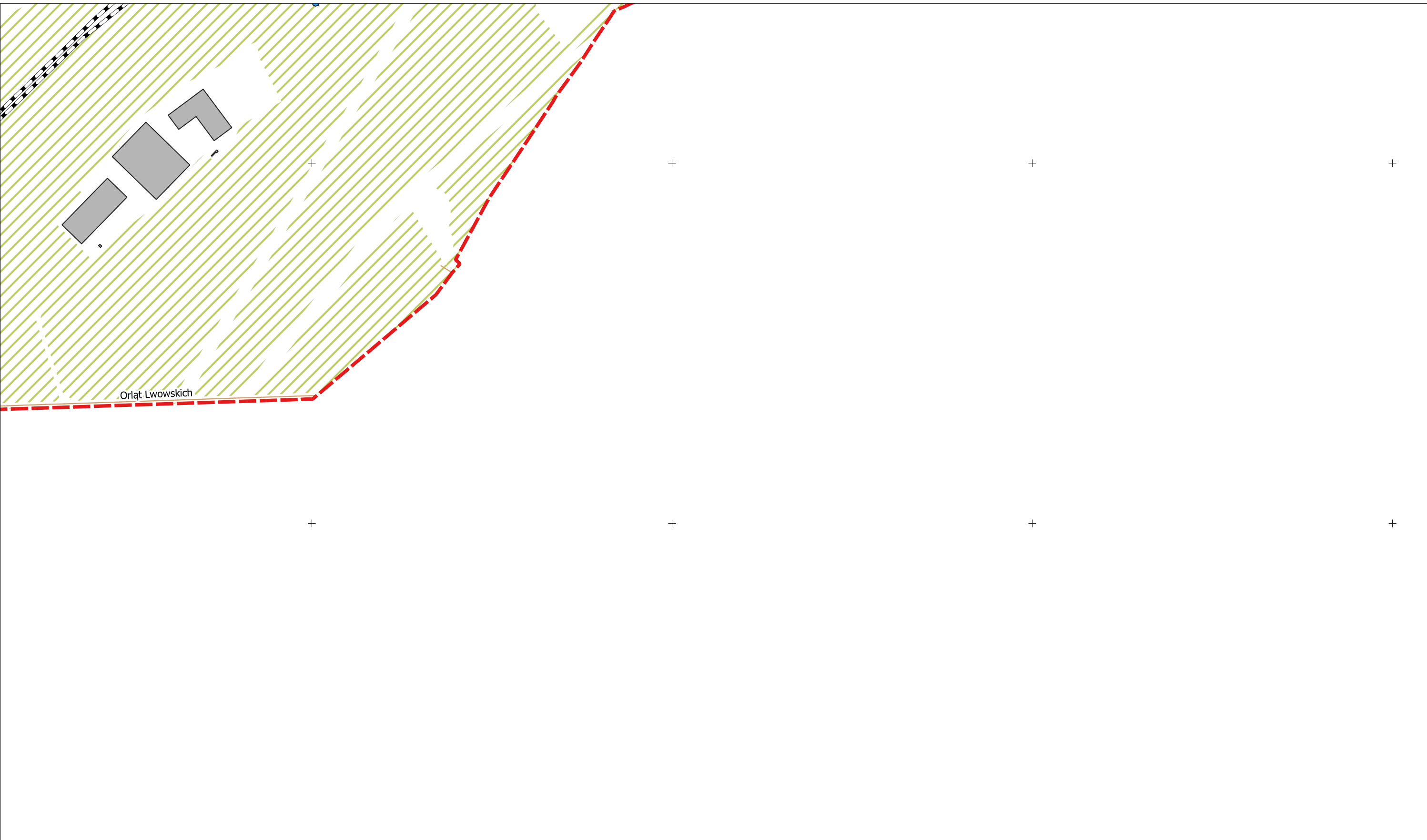
STRATEGICZNA MAPA HAŁASU DLA MIASTA SOSNOWCA 2022 r.

Hałas przemysłowy

**MAPA IMISYJNA LDWN**

Gmina Sosnowiec  
41-200 Sosnowiec, Aleja Zwycięstwa 20



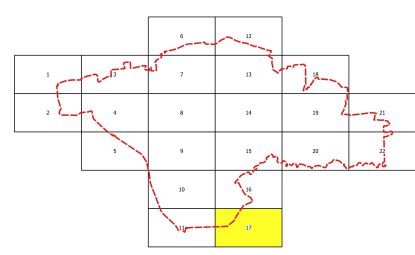


**Legenda**

- |                  |                     |                   |
|------------------|---------------------|-------------------|
| punkty pomiarowe | linie tramwajowe    | szkoła/przedszole |
| <b>Drogi</b>     | ekrany akustyczne   | szpital           |
| krajowe          | mosty i wiadukty    | mieszkalny        |
| wojewodzkie      | zieleń wysoka       | nieznany          |
| powiatowe        | wody powierzchniowe | inny              |
| gminne           | granica miasta      |                   |
| linie kolejowe   |                     |                   |

**Imisja hałasu LDWN, dB**

- |  |                |
|--|----------------|
|  | 55,0 - 59,9 dB |
|  | 60,0 - 64,9 dB |
|  | 65,0 - 69,9 dB |
|  | 70,0 - 74,9 dB |
|  | 75,0 - 79,9 dB |
|  | > 80,0 dB      |



Arkusz: 17/22

Metodyka obliczeniowa: obliczenia rozkładu poziomego hałasu w środowisku przeprowadzono z wykorzystaniem metodyki opisanej w Dyrektywie Komisji (UE) 2015/996, ustanawiającej wspólne metody oceny hałasu zgodnie z dyrektywą 2002/49/WE Parlamentu Europejskiego i Rady:  
**CNOSSOS-EU**

Skala 1:10 000  
0 100 200 300 m



**STRATEGICZNA MAPA HAŁASU DLA MIASTA SOSNOWCA 2022 r.**

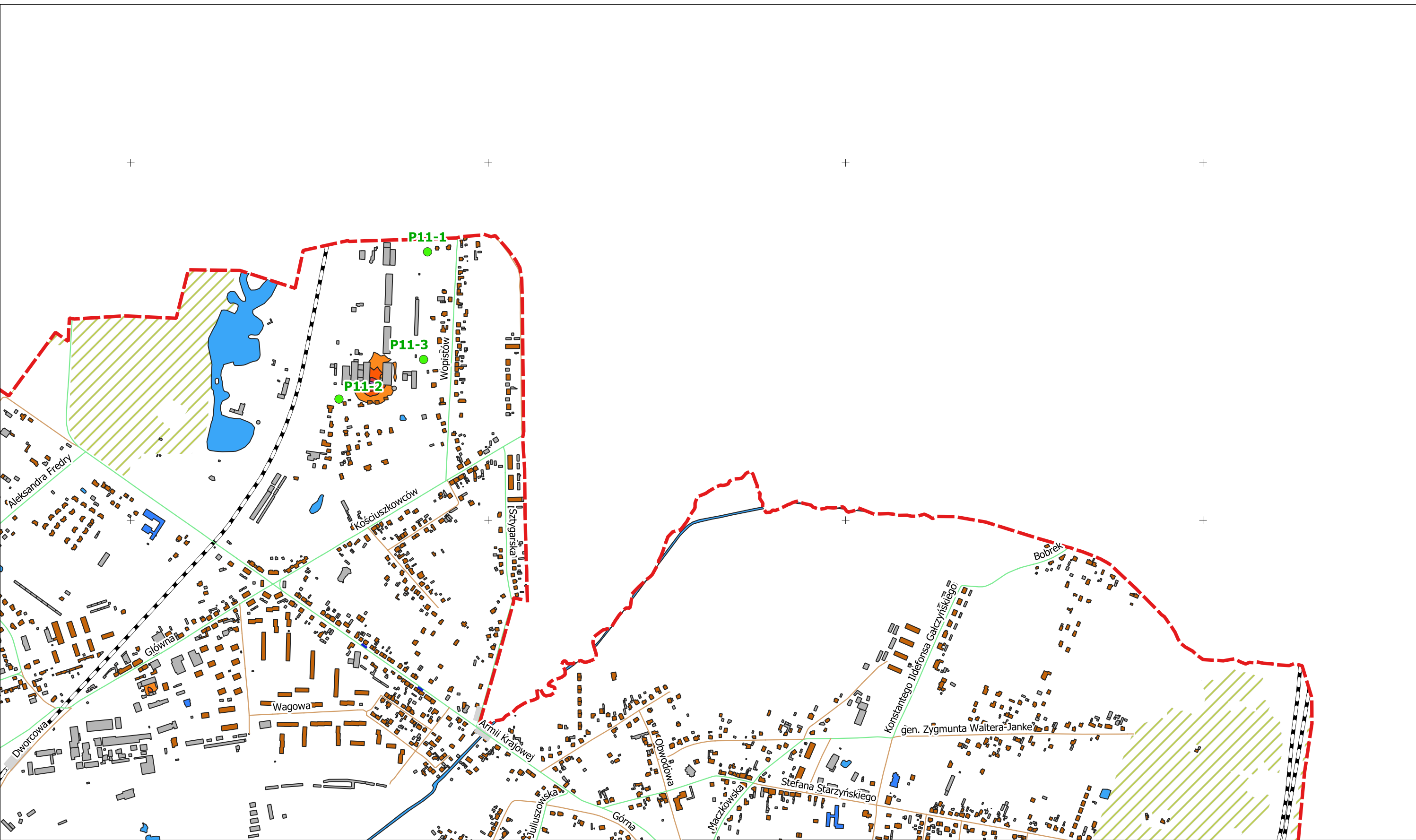
Hałas przemysłowy

**MAPA IMISYJNA LDWN**



Gmina Sosnowiec  
41-200 Sosnowiec, Aleja Zwycięstwa 20





**Legenda**

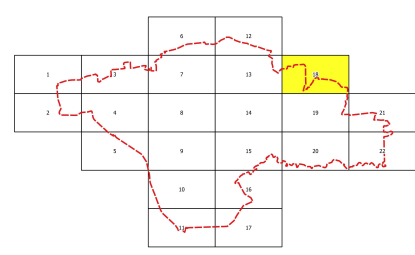
punkty pomiarowe	linie tramwajowe
<b>Drogi</b>	ekrany akustyczne
krajowe	mosty i wiadukty
wojewodzkie	zieleń wysoka
powiatowe	wody powierzchniowe
gminne	granica miasta
linie kolejowe	

**Budynek**

szkoła/przedszole
szpital
mieszkalny
nieznanym
inny

**Imisja hałasu LDWN, dB**

	55,0 - 59,9 dB
	60,0 - 64,9 dB
	65,0 - 69,9 dB
	70,0 - 74,9 dB
	75,0 - 79,9 dB
	> 80,0 dB



Arkusz: 18/22

Metodyka obliczeniowa: obliczenia rozkładu poziomu hałasu w środowisku przeprowadzono z wykorzystaniem metodyki opisanej w Dyrektywie Komisji (UE) 2015/996, ustanawiającej wspólne metody oceny hałasu zgodnie z dyrektywą 2002/49/WE Parlamentu Europejskiego i Rady:

**CNOSSOS-EU**

Skala 1:10 000

0 100 200 300 m

**STRATEGICZNA MAPA HAŁASU DLA MIASTA SOSNOWCA 2022 r.**

Hałas przemysłowy

**MAPA IMISYJNA LDWN**

Gmina Sosnowiec  
41-200 Sosnowiec, Aleja Zwycięstwa 20

lemitor  
OCHRONA ŚRODOWISKA

ECOPLAN



**Legenda**

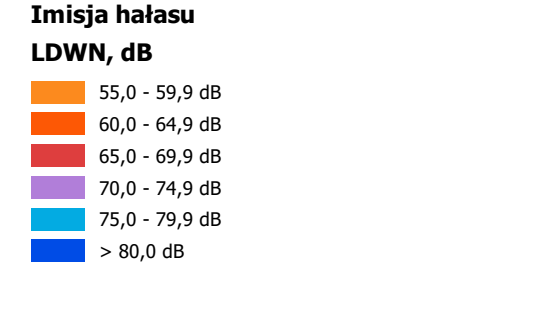
- punkty pomiarowe
- +—+—+ linie tramwajowe
- +—+—+ linie kolejowe
- +—+—+ drogi krajowe
- +—+—+ drogi wojewodzkie
- +—+—+ drogi powiatowe
- +—+—+ drogi gminne
- +—+—+ ekrany akustyczne
- +—+—+ mosty i wiadukty
- +—+—+ zielen wysoka
- +—+—+ wody powierzchniowe
- +—+—+ granica miasta

**Budynek**

- szkoła/przedszole
- szpital
- mieszkalny
- nieznanym
- inny

**Imisja hałasu LDWN, dB**

- 55,0 - 59,9 dB
- 60,0 - 64,9 dB
- 65,0 - 69,9 dB
- 70,0 - 74,9 dB
- 75,0 - 79,9 dB
- > 80,0 dB



Arkusz: 19/22

Metodyka obliczeniowa: obliczenia rozkładu poziomu hałasu w środowisku przeprowadzono z wykorzystaniem metodyki opisanej w Dyrektywie Komisji (UE) 2015/996, ustanawiającej wspólne metody oceny hałasu zgodnie z dyrektywą 2002/49/WE Parlamentu Europejskiego i Rady:

**CNOSSOS-EU**

Skala 1:10 000

0 100 200 300 m

**STRATEGICZNA MAPA HAŁASU DLA MIASTA SOSNOWCA 2022 r.**

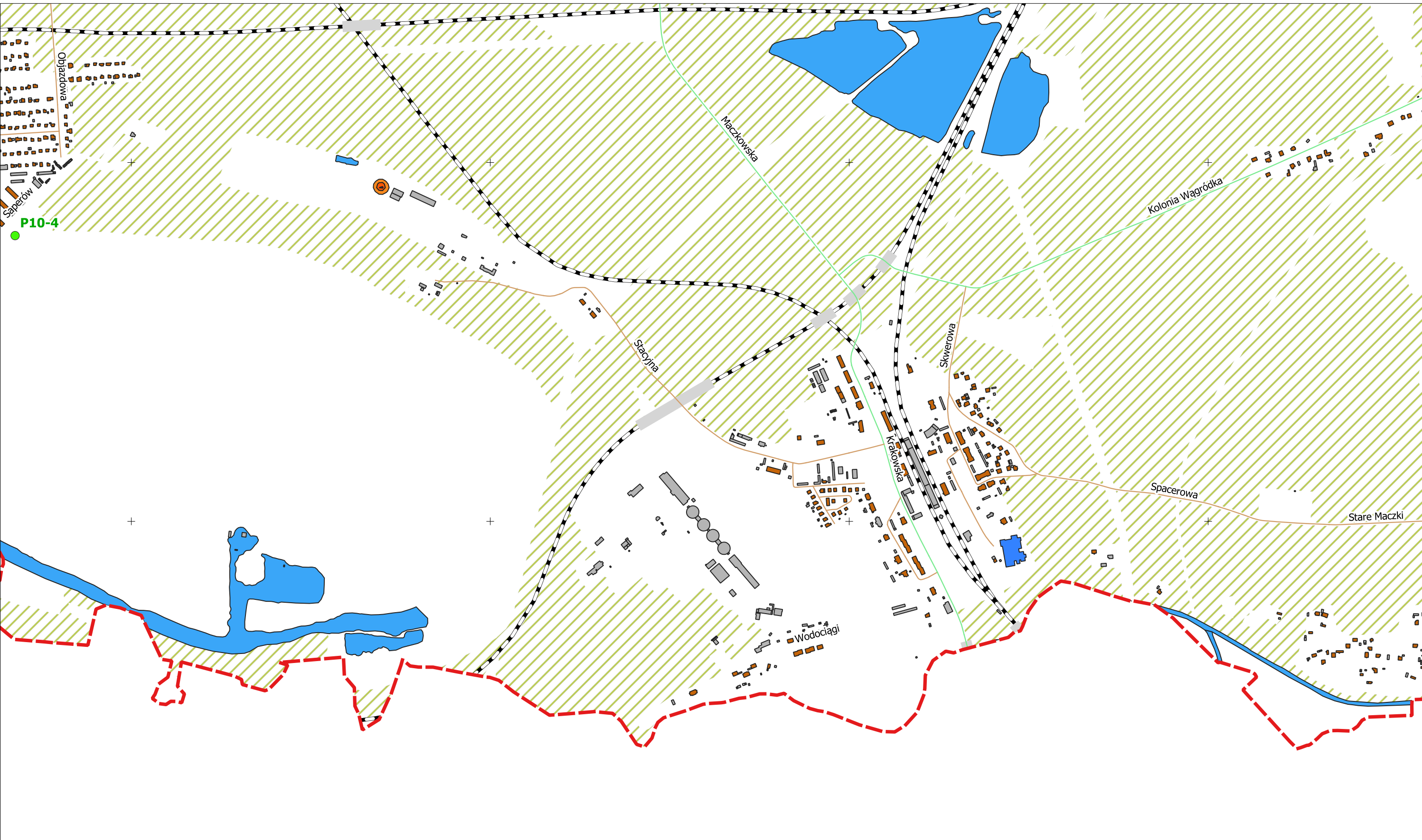
Hałas przemysłowy

**MAPA IMISYJNA LDWN**

Gmina Sosnowiec  
41-200 Sosnowiec, Aleja Zwycięstwa 20

lemitor  
OCHRONA ŚRODOWISKA

ECOPLAN



**Legenda**

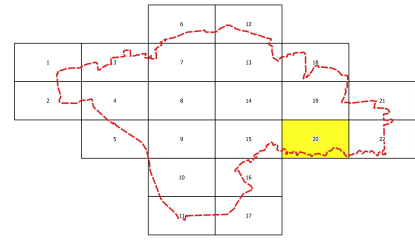
- punkty pomiarowe**  
●
- Drogi**
- krajowe
  - wojewodzkie
  - powiatowe
  - gminne
  - linie kolejowe
  - linie tramwajowe
  - ekrany akustyczne
  - mosty i wiadukty
  - zieleń wysoka
  - wody powierzchniowe
  - granica miasta

**Budynek**

- szkoła/przedszole
- szpital
- mieszkalny
- nieznanym
- inny

**Imisja hałasu LDWN, dB**

- 55,0 - 59,9 dB
- 60,0 - 64,9 dB
- 65,0 - 69,9 dB
- 70,0 - 74,9 dB
- 75,0 - 79,9 dB
- > 80,0 dB



Arkusz: 20/22

Metodyka obliczeniowa: obliczenia rozkładu poziomu hałasu w środowisku przeprowadzono z wykorzystaniem metodyki opisanej w Dyrektywie Komisji (UE) 2015/996, ustanawiającej wspólne metody oceny hałasu zgodnie z dyrektywą 2002/49/WE Parlamentu Europejskiego i Rady:

CNOSOS-EU

Skala 1:10 000



STRATEGICZNA MAPA HAŁASU DLA MIASTA SOSNOWCA 2022 r.

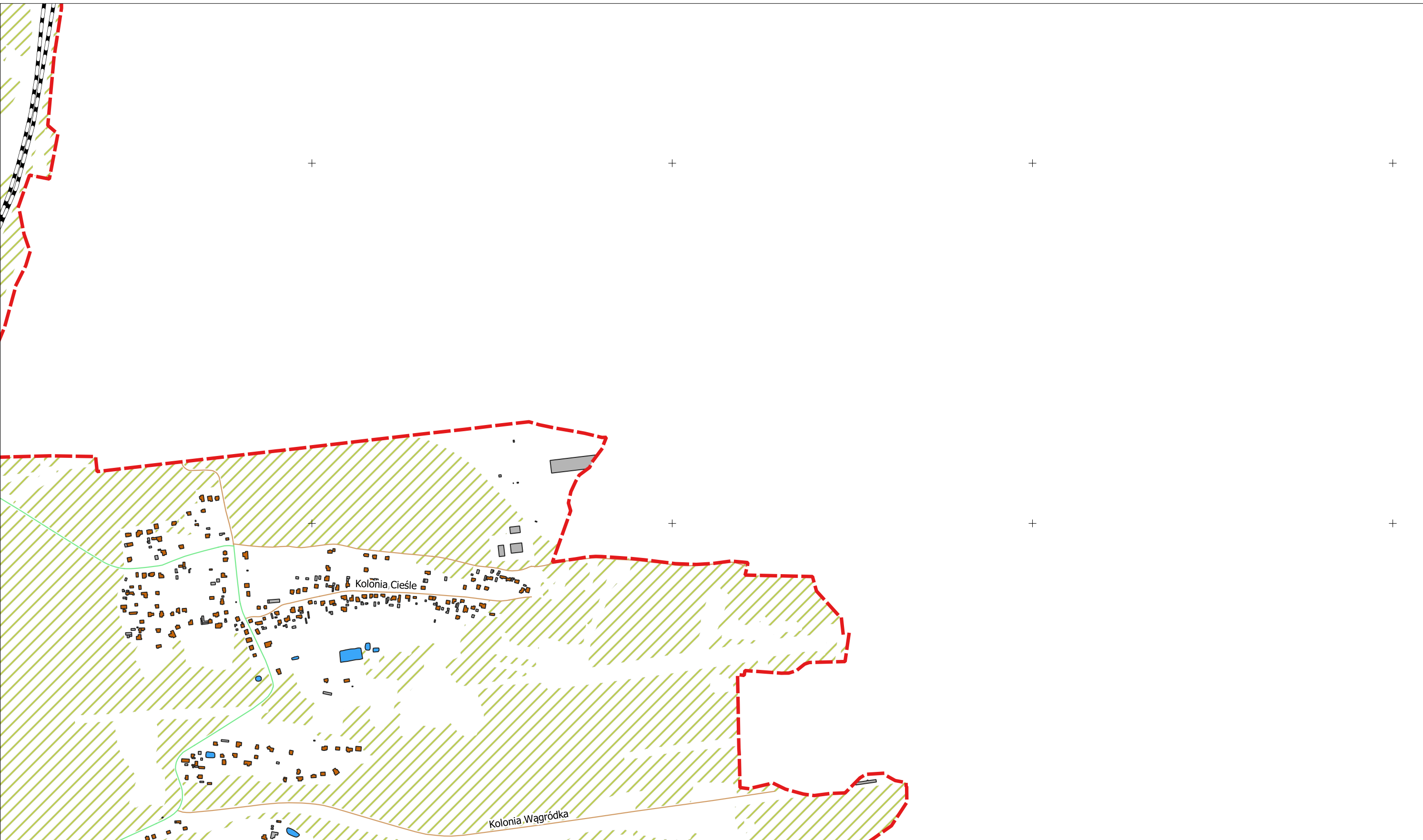
Hałas przemysłowy

**MAPA IMISYJNA LDWN**



Gmina Sosnowiec  
41-200 Sosnowiec, Aleja Zwycięstwa 20





**Legenda**

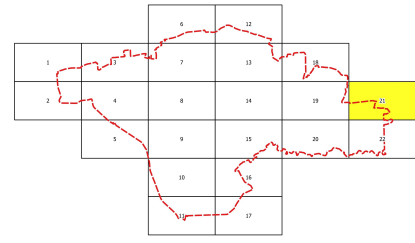
- punkty pomiarowe
- Drogi**
- krajowe
- wojewodzkie
- powiatowe
- gminne
- linie kolejowe
- linie tramwajowe
- ekrany akustyczne
- mosty i wiadukty
- zieleń wysoka
- wody powierzchniowe
- granica miasta

**Budynek**

- szkoła/przedszole
- szpital
- mieszkalny
- nieznanym
- inny

**Imisja hałasu LDWN, dB**

- 55,0 - 59,9 dB
- 60,0 - 64,9 dB
- 65,0 - 69,9 dB
- 70,0 - 74,9 dB
- 75,0 - 79,9 dB
- > 80,0 dB



Arkusz: 21/22

Metodyka obliczeniowa: obliczenia rozkładu poziomu hałasu w środowisku przeprowadzono z wykorzystaniem metodyki opisanej w Dyrektywie Komisji (UE) 2015/996, ustanawiającej wspólne metody oceny hałasu zgodnie z dyrektywą 2002/49/WE Parlamentu Europejskiego i Rady:  
**CNOSSOS-EU**

Skala 1:10 000  
0 100 200 300 m



**STRATEGICZNA MAPA HAŁASU DLA MIASTA SOSNOWCA 2022 r.**

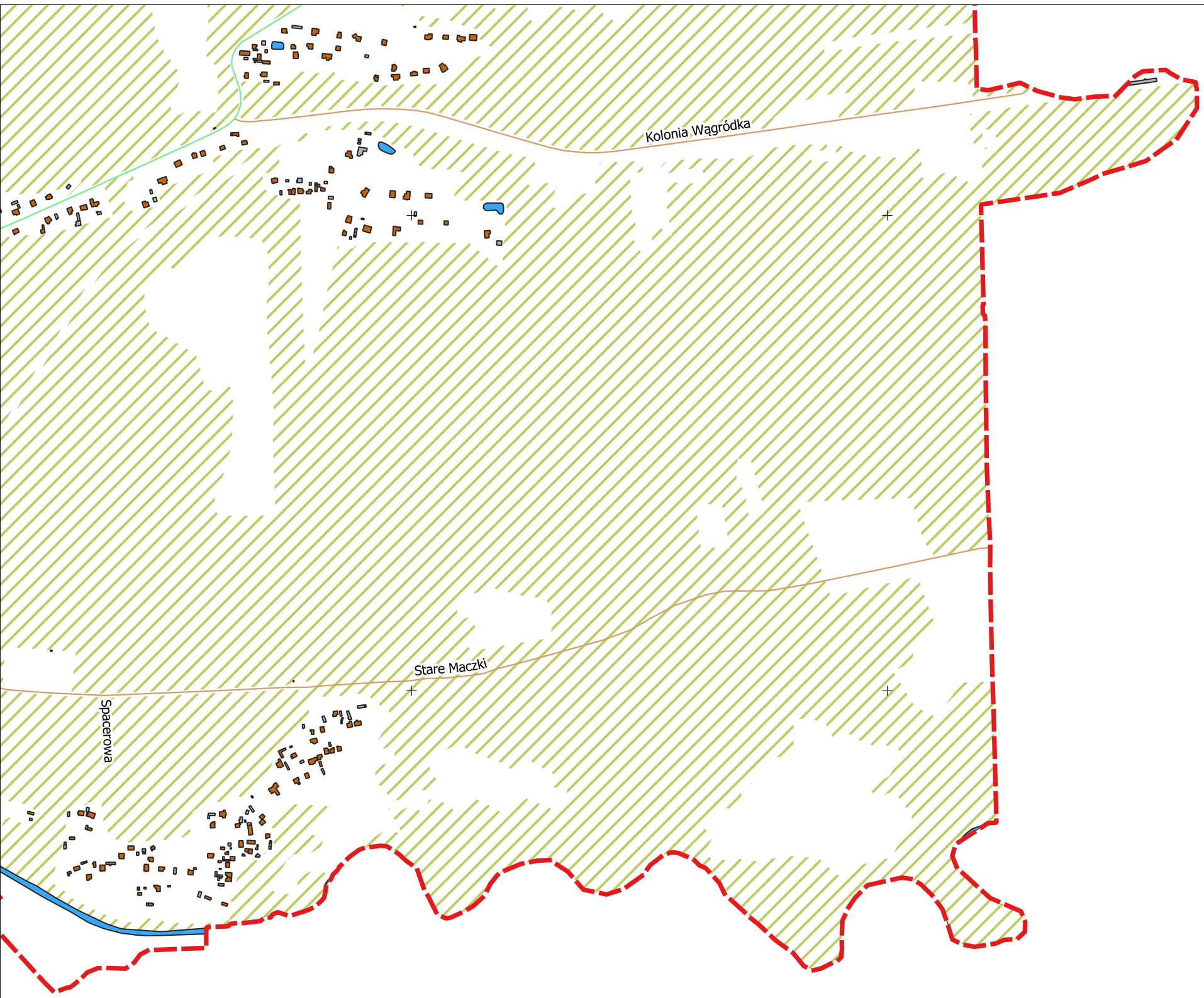
Hałas przemysłowy

**MAPA IMISYJNA LDWN**



Gmina Sosnowiec  
41-200 Sosnowiec, Aleja Zwycięstwa 20



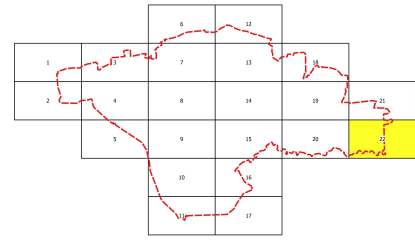


**Legenda**

- |                    |                       |                     |
|--------------------|-----------------------|---------------------|
| ● punkty pomiarowe | --- linie tramwajowe  | ■ szkoła/przedszole |
| <b>Drogi</b>       | — ekrany akustyczne   | ■ szpital           |
| — krajowe          | — mosty i wiadukty    | ■ mieszkalny        |
| — wojewodzkie      | — zieleń wysoka       | ■ nieznanym         |
| — powiatowe        | ■ wody powierzchniowe | ■ inny              |
| — gminne           | — granica miasta      |                     |
| — linie kolejowe   |                       |                     |

**Imisja hałasu LDWN, dB**

- 55,0 - 59,9 dB
- 60,0 - 64,9 dB
- 65,0 - 69,9 dB
- 70,0 - 74,9 dB
- 75,0 - 79,9 dB
- > 80,0 dB



Arkusze: 22/22

Metodyka obliczeniowa: obliczenia rozkładu poziomu hałasu w środowisku przeprowadzono z wykorzystaniem metodyki opisanej w Dyrektywie Komisji (UE) 2015/996, ustanawiającej wspólne metody oceny hałasu zgodnie z dyrektywą 2002/49/WE Parlamentu Europejskiego i Rady:  
**CNOSSOS-EU**

Skala 1:10 000  
0 100 200 300 m



**STRATEGICZNA MAPA HAŁASU DLA MIASTA SOSNOWCA 2022 r.**

Hałas przemysłowy

**MAPA IMISYJNA LDWN**



Gmina Sosnowiec  
41-200 Sosnowiec, Aleja Zwycięstwa 20

