

+ + + +

+ + + +



Legenda

- Drogi**
- Linie tramwajowe
 - mosty i wiadukty
 - zielen wysoka
 - wody powierzchniowe
 - granica miasta
 - krajowe
 - wojewodzkie
 - powiatowe
 - gminne
 - Linie kolejowe

Budynek

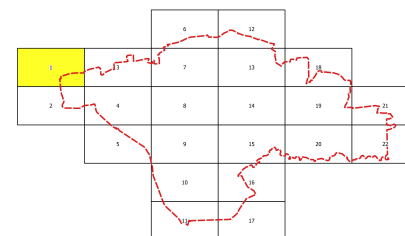
- szkoła/przedszole
- szpital
- mieszkalny
- nieznany
- inny

Gęstość zaludnienia

- 0 - 170
- 170 - 340
- 340 - 509
- 509 - 679
- 679 - 849

SOSNOWIEC

Liczba ludności - 181532
Szpitale - 4
Domy pomocy społecznej - 19
Szkoły - 84
Przedszkola - 56



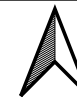
Arkusz: 1/22

Metodyka obliczeniowa: obliczenia rozkładu poziomu hałasu w środowisku przeprowadzono z wykorzystaniem metodyki opisanej w Dyrektywie Komisji (UE) 2015/996, ustanawiającej wspólne metody oceny hałasu zgodnie z dyrektywą 2002/49/WE Parlamentu Europejskiego i Rady:

CNOSSOS-EU

Skala 1:10 000

0 100 200 300 m



STRATEGICZNA MAPA HAŁASU DLA MIASTA SOSNOWCA 2022 r.

MAPA ZALUDNIENIA



Gmina Sosnowiec
41-200 Sosnowiec, Aleja Zwycięstwa 20



+

+

+

+

+

+

+



Legenda

- Drogi**
- krajowe
 - wojewodzkie
 - powiatowe
 - gminne
 - Linie kolejowe
 - Linie tramwajowe
 - mosty i wiadukty
 - zieleń wysoka
 - wody powierzchniowe
 - granica miasta

Budynek

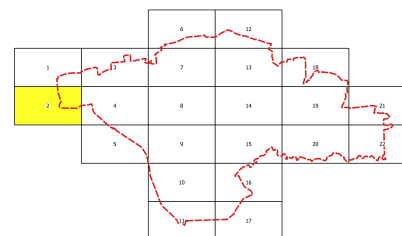
- szkoła/przedszole
- szpital
- mieszkalny
- nieznanym
- inny

Gęstość zaludnienia

- 0 - 170
- 170 - 340
- 340 - 509
- 509 - 679
- 679 - 849

SOSNOWIEC

Liczba ludności - 181532
 Szpitale - 4
 Domy pomocy społecznej - 19
 Szkoły - 84
 Przedszkola - 56

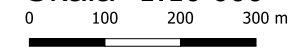


Arkusze: 2/22

Metodyka obliczeniowa: obliczenia rozkładu poziomu hałasu w środowisku przeprowadzono z wykorzystaniem metodyki opisanej w Dyrektywie Komisji (UE) 2015/996, ustanawiającej wspólne metody oceny hałasu zgodnie z dyrektywą 2002/49/WE Parlamentu Europejskiego i Rady:

CNOSSOS-EU

Skala 1:10 000



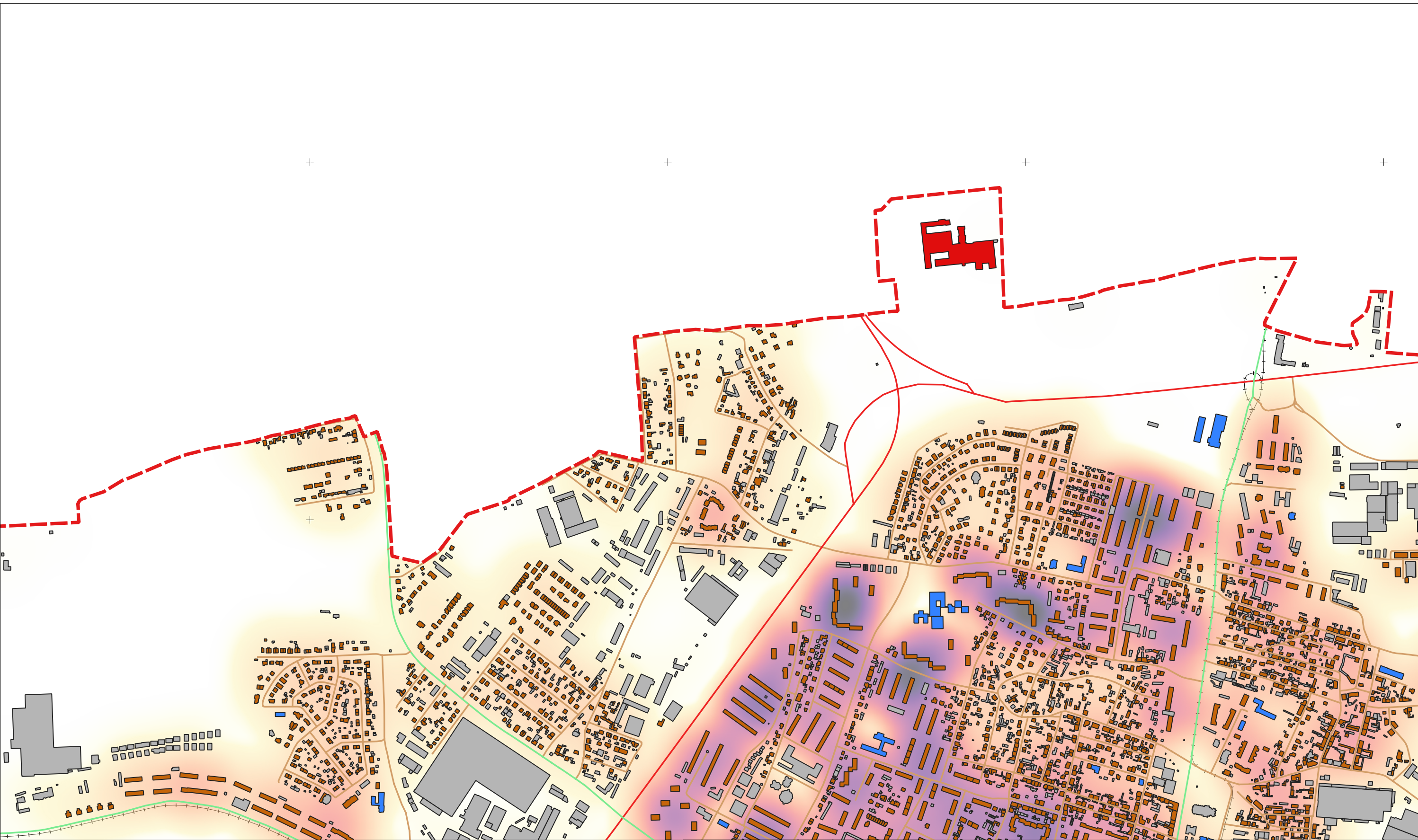
STRATEGICZNA MAPA HAŁASU DLA MIASTA
 SOSNOWCA 2022 r.

MAPA ZALUDNIENIA



Gmina Sosnowiec
 41-200 Sosnowiec, Aleja Zwycięstwa 20





Legenda

- Drogi**
- krajowe
 - wojewodzkie
 - powiatowe
 - gminne
 - Linie kolejowe
 - Linie tramwajowe
 - mosty i wiadukty
 - zieleń wysoka
 - wody powierzchniowe
 - granica miasta

Budynki

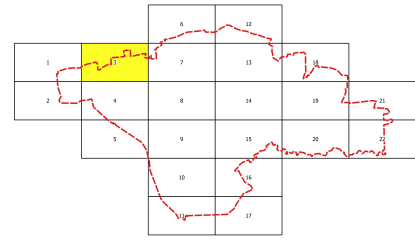
- szkoła/przedszole
- szpital
- mieszkalny
- nieznanymi
- inny

Gęstość zaludnienia

- 0 - 170
- 170 - 340
- 340 - 509
- 509 - 679
- 679 - 849

SOSNOWIEC

Liczba ludności - 181532
 Szpitale - 4
 Domy pomocy społecznej - 19
 Szkoły - 84
 Przedszkola - 56



Arkusz: 3/22

Metodyka obliczeniowa: obliczenia rozkładu poziomu hałasu w środowisku przeprowadzono z wykorzystaniem metodyki opisanej w Dyrektywie Komisji (UE) 2015/996, ustanawiającej wspólne metody oceny hałasu zgodnie z dyrektywą 2002/49/WE Parlamentu Europejskiego i Rady:

CNOSSOS-EU

Skala 1:10 000
 0 100 200 300 m



STRATEGICZNA MAPA HAŁASU DLA MIASTA SOSNOWCA 2022 r.

MAPA ZALUDNIENIA

Gmina Sosnowiec
 41-200 Sosnowiec, Aleja Zwycięstwa 20





Legenda

- Drogi**
- krajowe
 - wojewodzkie
 - powiatowe
 - gminne
 - Linie kolejowe
 - Linie tramwajowe
 - mosty i wiadukty
 - zieleń wysoka
 - wody powierzchniowe
 - granica miasta

Budynek

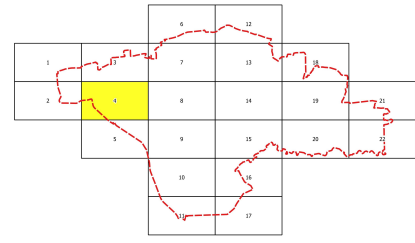
- szkoła/przedszole
- szpital
- mieszkalny
- nieznanym
- inny

Gęstość zaludnienia

- 0 - 170
- 170 - 340
- 340 - 509
- 509 - 679
- 679 - 849

SOSNOWIEC

Liczba ludności - 181532
 Szpitale - 4
 Domy pomocy społecznej - 19
 Szkoły - 84
 Przedszkola - 56



Arkusze: 4/22

Metodyka obliczeniowa: obliczenia rozkładu poziomu hałasu w środowisku przeprowadzono z wykorzystaniem metodyki opisanej w Dyrektywie Komisji (UE) 2015/996, ustanawiającej wspólne metody oceny hałasu zgodnie z dyrektywą 2002/49/WE Parlamentu Europejskiego i Rady:

CNOSOS-EU

Skala 1:10 000
 0 100 200 300 m



STRATEGICZNA MAPA HAŁASU DLA MIASTA SOSNOWCA 2022 r.

MAPA ZALUDNIENIA

Gmina Sosnowiec
 41-200 Sosnowiec, Aleja Zwycięstwa 20





Legenda

- Drogi**
- krajowe
 - wojewodzkie
 - powiatowe
 - gminne
 - Linie kolejowe
 - Linie tramwajowe
 - mosty i wiadukty
 - zieleń wysoka
 - wody powierzchniowe
 - granica miasta

Budynek

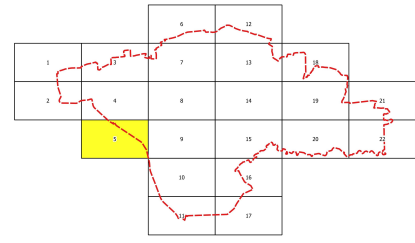
- szkoła/przedszole
- szpital
- mieszkalny
- nieznanym
- inny

Gęstość zaludnienia

- 0 - 170
- 170 - 340
- 340 - 509
- 509 - 679
- 679 - 849

SOSNOWIEC

Liczba ludności - 181532
 Szpitale - 4
 Domy pomocy społecznej - 19
 Szkoły - 84
 Przedszkola - 56



Arkusz: 5/22

Metodyka obliczeniowa: obliczenia rozkładu poziomego hałasu w środowisku przeprowadzono z wykorzystaniem metodyki opisanej w Dyrektywie Komisji (UE) 2015/996, ustanawiającej wspólne metody oceny hałasu zgodnie z dyrektywą 2002/49/WE Parlamentu Europejskiego i Rady:
CNOSSOS-EU

Skala 1:10 000
 0 100 200 300 m



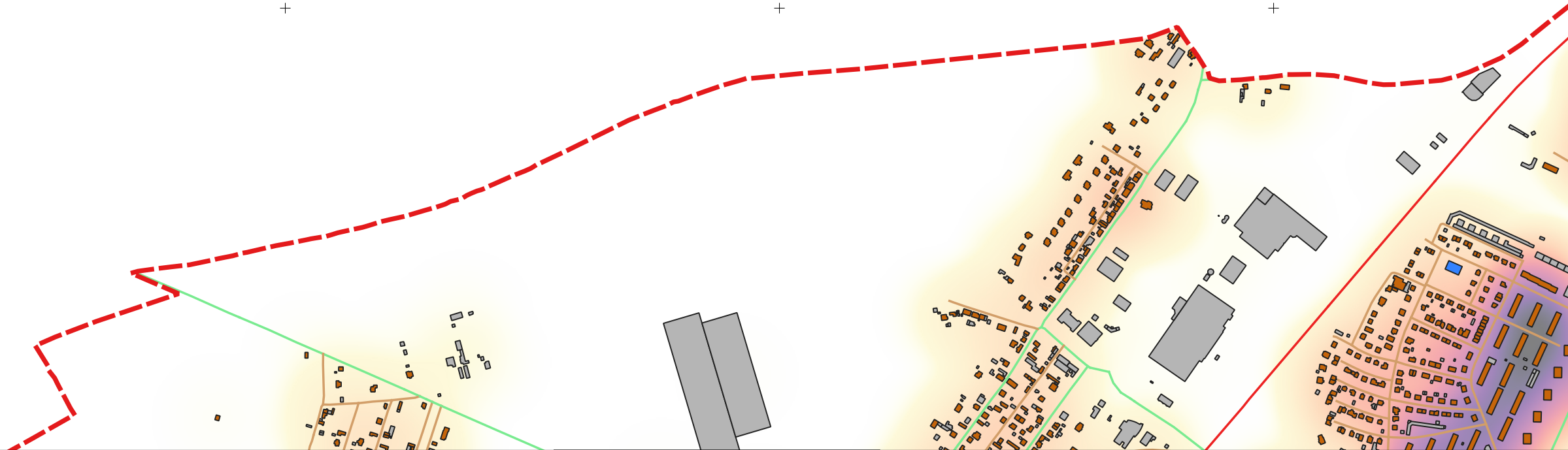
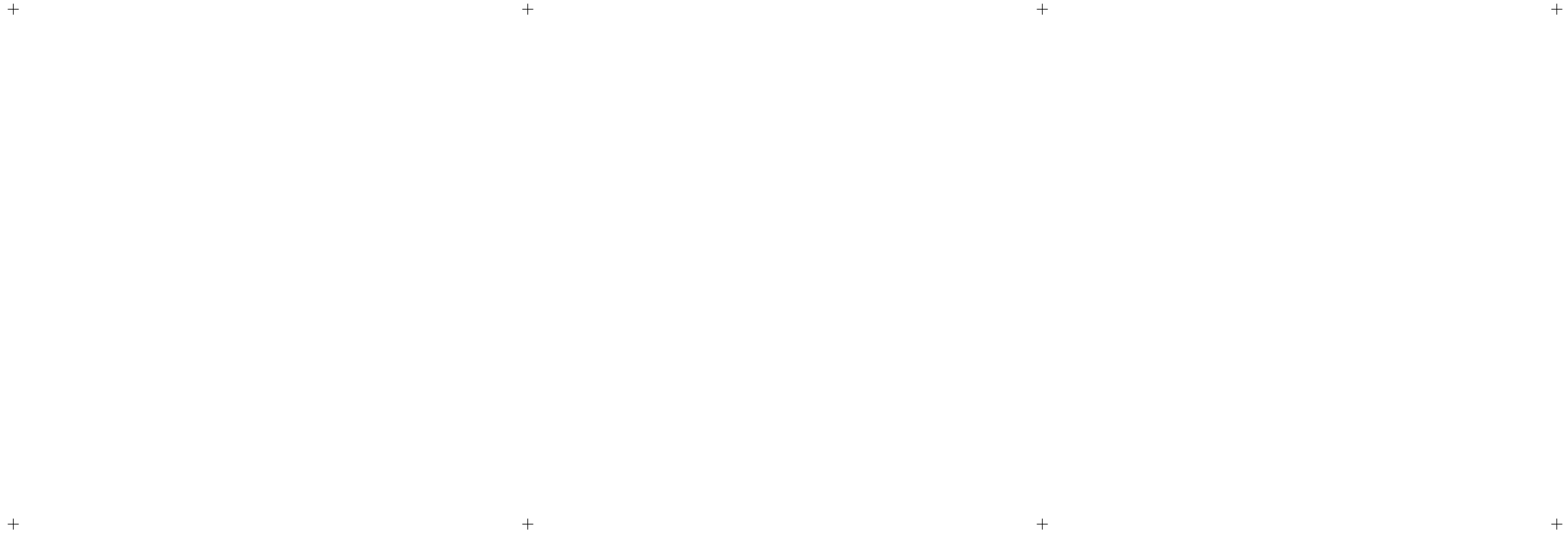
STRATEGICZNA MAPA HAŁASU DLA MIASTA SOSNOWCA 2022 r.

MAPA ZALUDNIENIA



Gmina Sosnowiec
 41-200 Sosnowiec, Aleja Zwycięstwa 20





Legenda

- Drogi**
- krajowe
 - wojewodzkie
 - powiatowe
 - gminne
 - Linie tramwajowe
 - mosty i wiadukty
 - zieleń wysoka
 - wody powierzchniowe
 - granica miasta
 - Linie kolejowe

Budynek

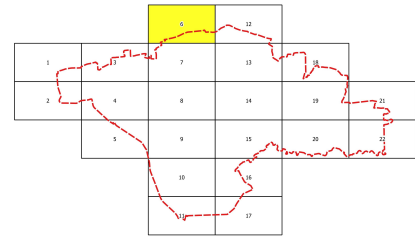
- szkoła/przedszole
- szpital
- mieszkalny
- nieznanym
- inny

Gęstość zaludnienia

- 0 - 170
- 170 - 340
- 340 - 509
- 509 - 679
- 679 - 849

SOSNOWIEC

Liczba ludności - 181532
 Szpitale - 4
 Domy pomocy społecznej - 19
 Szkoły - 84
 Przedszkola - 56



Arkusz: 6/22

Metodyka obliczeniowa: obliczenia rozkładu poziomu hałasu w środowisku przeprowadzono z wykorzystaniem metody opisanej w Dyrektywie Komisji (UE) 2015/996, ustanawiającej wspólne metody oceny hałasu zgodnie z dyrektywą 2002/49/WE Parlamentu Europejskiego i Rady:

CNOSSOS-EU

Skala 1:10 000
 0 100 200 300 m



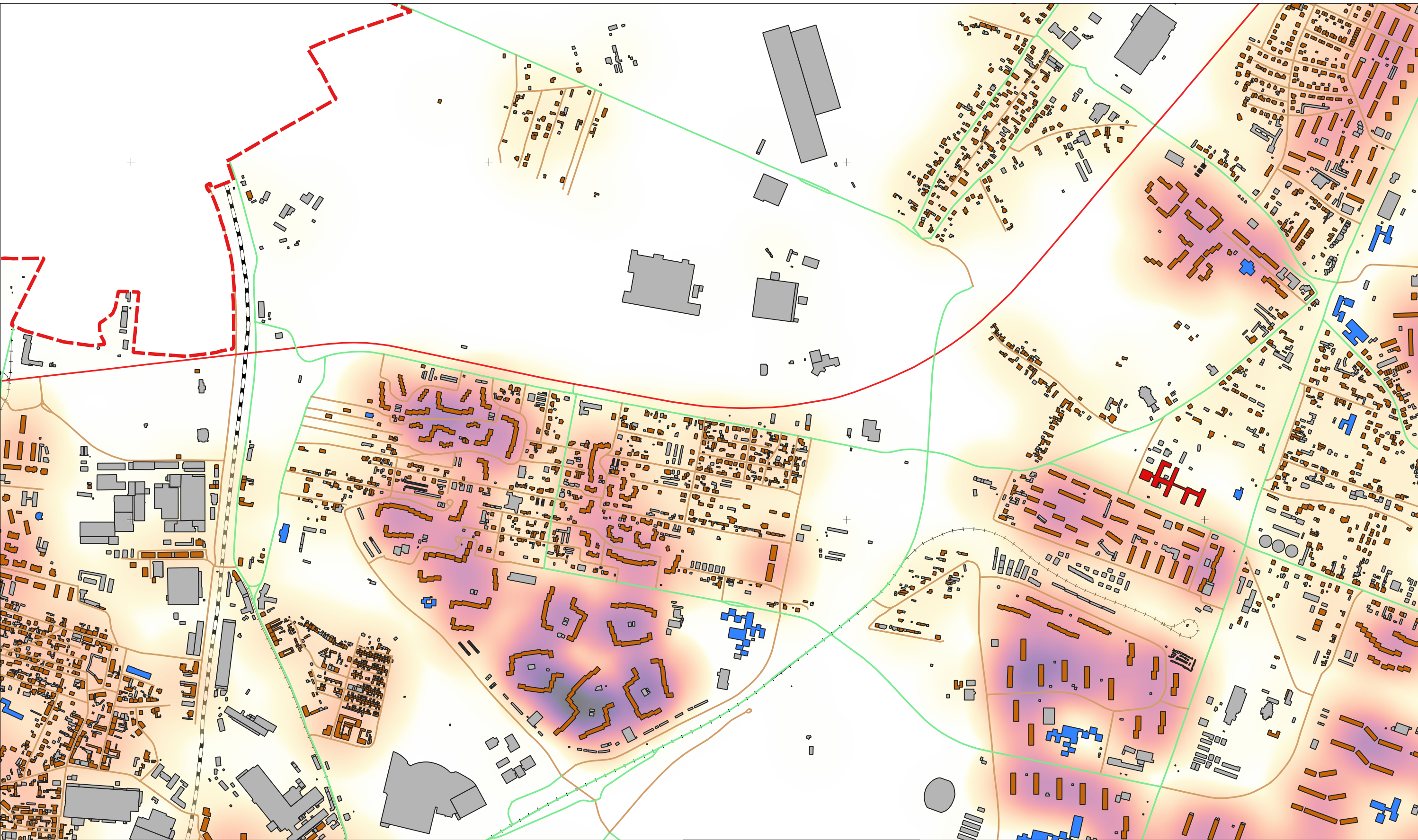
STRATEGICZNA MAPA HAŁASU DLA MIASTA SOSNOWCA 2022 r.

MAPA ZALUDNIENIA



Gmina Sosnowiec
 41-200 Sosnowiec, Aleja Zwycięstwa 20





Legenda

- Drogi**
- krajowe
 - wojewodzkie
 - powiatowe
 - gminne
 - Linie kolejowe
 - Linie tramwajowe
 - mosty i wiadukty
 - zieleń wysoka
 - wody powierzchniowe
 - granica miasta

Budynek

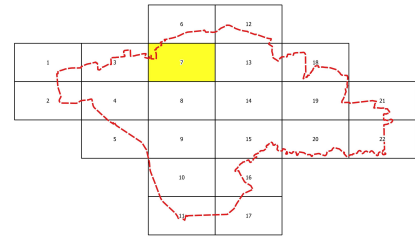
- szkoła/przedszole
- szpital
- mieszkalny
- nieznanym
- inny

Gęstość zaludnienia

- 0 - 170
- 170 - 340
- 340 - 509
- 509 - 679
- 679 - 849

SOSNOWIEC

Liczba ludności - 181532
 Szpitale - 4
 Domy pomocy społecznej - 19
 Szkoły - 84
 Przedszkola - 56



Arkusze: 7/22

Metodyka obliczeniowa: obliczenia rozkładu poziomu hałasu w środowisku przeprowadzono z wykorzystaniem metodyki opisanej w Dyrektywie Komisji (UE) 2015/996, ustanawiającej wspólne metody oceny hałasu zgodnie z dyrektywą 2002/49/WE Parlamentu Europejskiego i Rady:

CNOSSOS-EU

Skala 1:10 000
 0 100 200 300 m

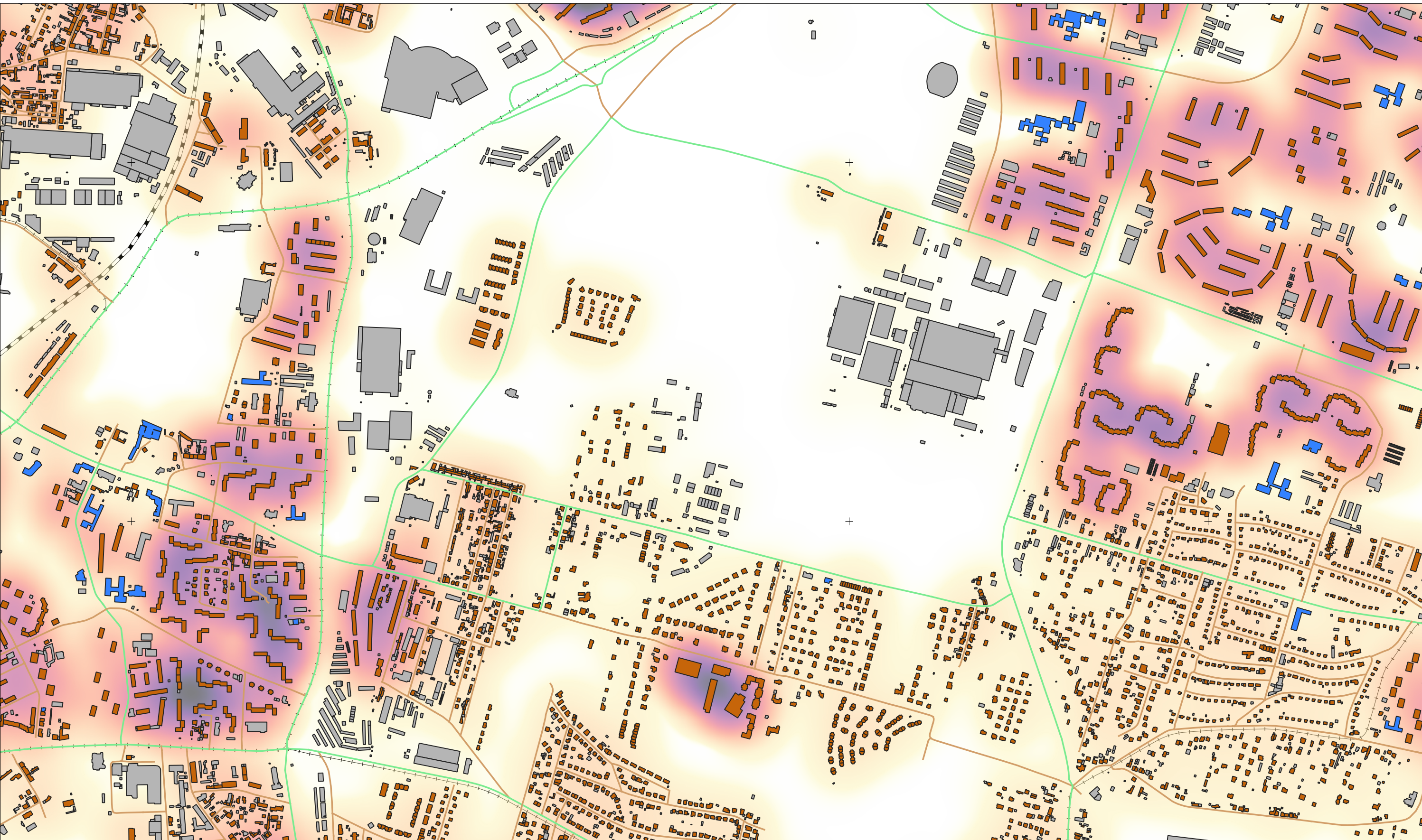


STRATEGICZNA MAPA HAŁASU DLA MIASTA SOSNOWCA 2022 r.

MAPA ZALUDNIENIA

Gmina Sosnowiec
 41-200 Sosnowiec, Aleja Zwycięstwa 20





Legenda

Drogi	—+—+— Linie tramwajowe
— krajowe	— mosty i wiadukty
— wojewodzkie	— zieleń wysoka
— powiatowe	— wody powierzchniowe
— gminne	— granica miasta
— Linie kolejowe	

Budynek

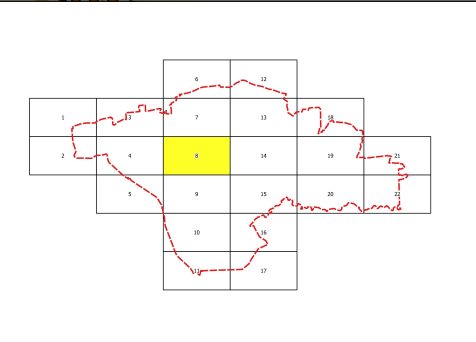
— szkoła/przedszole
— szpital
— mieszkalny
— nieznanany
— inny

Gęstość zaludnienia

— 0 - 170
— 170 - 340
— 340 - 509
— 509 - 679
— 679 - 849

SOSNOWIEC

Liczba ludności - 181532
 Szpitale - 4
 Domy pomocy społecznej - 19
 Szkoły - 84
 Przedszkola - 56



Arkusz: 8/22

Metodyka obliczeniowa: obliczenia rozkładu poziomu hałasu w środowisku przeprowadzono z wykorzystaniem metodyki opisanej w Dyrektywie Komisji (UE) 2015/996, ustanawiającej wspólne metody oceny hałasu zgodnie z dyrektywą 2002/49/WE Parlamentu Europejskiego i Rady:

CNOSOS-EU

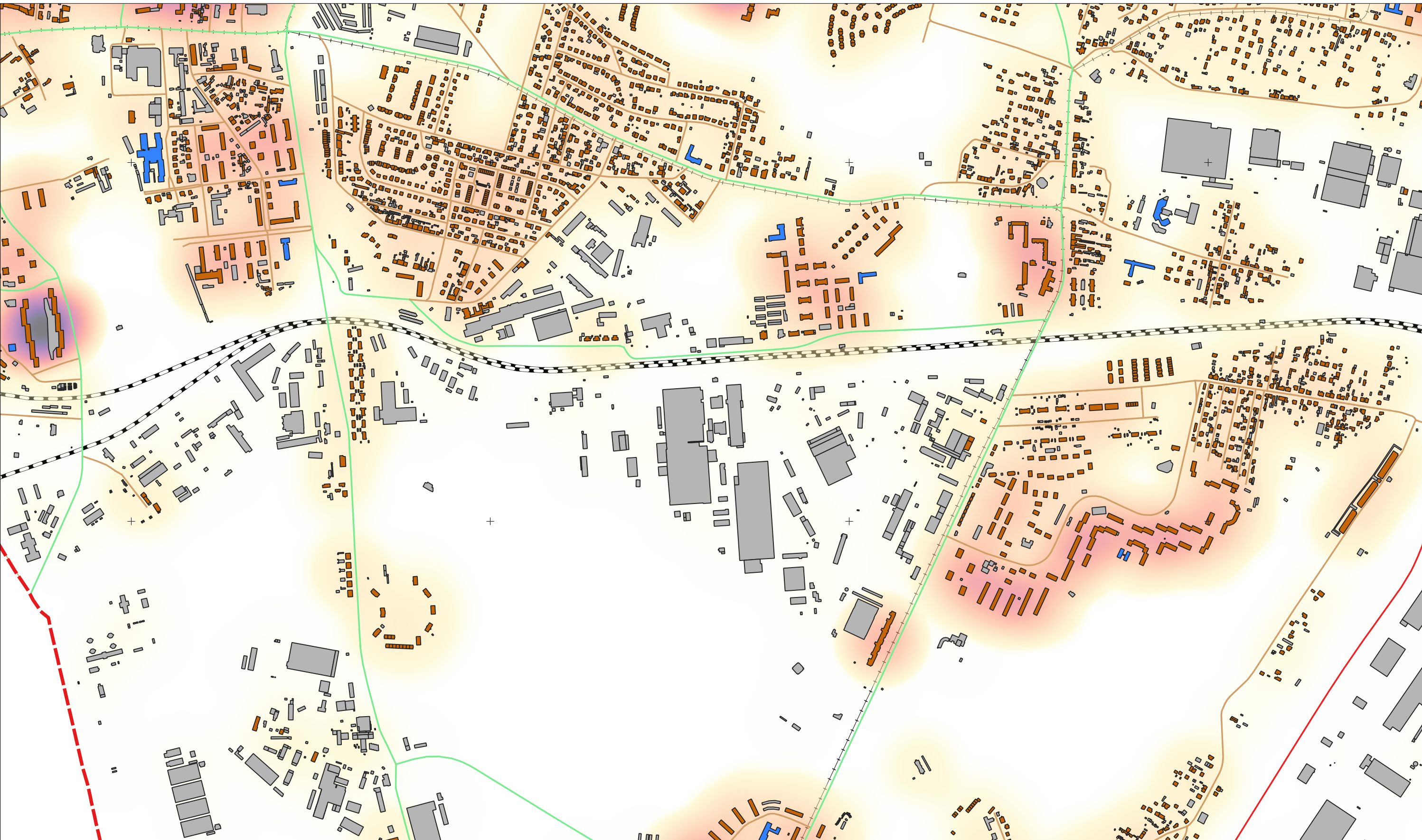
Skala 1:10 000

0 100 200 300 m

STRATEGICZNA MAPA HAŁASU DLA MIASTA SOSNOWCA 2022 r.

MAPA ZALUDNIENIA

Gmina Sosnowiec
 41-200 Sosnowiec, Aleja Zwycięstwa 20



Legenda

Drogi

- krajowe
- wojewodzkie
- powiatowe
- gminne
- Linie kolejowe

- Linie tramwajowe
- mosty i wiadukty
- zieleń wysoka
- wody powierzchniowe
- granica miasta

Budynek

- szkoła/przedszole
- szpital
- mieszkalny
- nieznanym
- inny

Gęstość zaludnienia

- 0 - 170
- 170 - 340
- 340 - 509
- 509 - 679
- 679 - 849

SOSNOWIEC

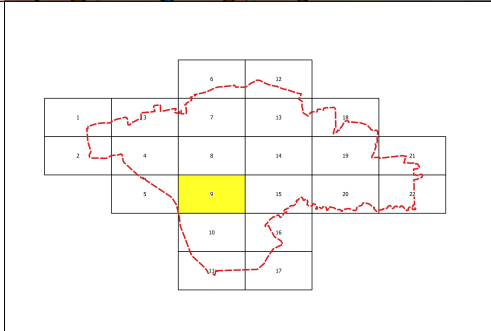
Liczba ludności - 181532

Szpitale - 4

Domy pomocy społecznej - 19

Szkoły - 84

Przedszkola - 56



Arkusz: 9/22

Metodyka obliczeniowa: obliczenia rozkładu poziomu hałasu w środowisku przeprowadzono z wykorzystaniem metodyki opisanej w Dyrektywie Komisji (UE) 2015/996, ustanawiającej wspólne metody oceny hałasu zgodnie z dyrektywą 2002/49/WE Parlamentu Europejskiego i Rady:

CNOSSOS-EU

Skala 1:10 000

0 100 200 300 m

STRATEGICZNA MAPA HAŁASU DLA MIASTA SOSNOWCA 2022 r.

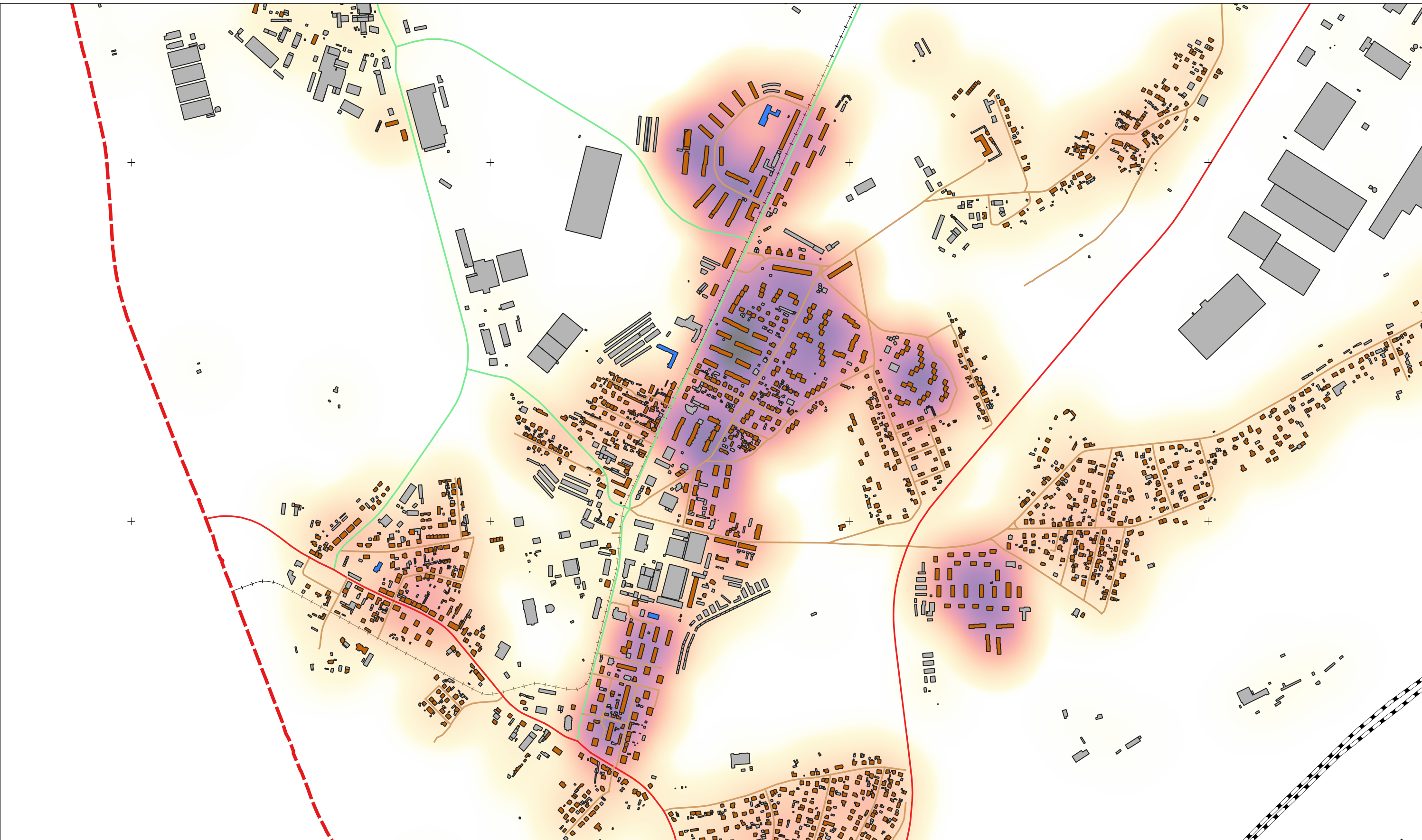
MAPA ZALUDNIENIA

Sosnowiec

Gmina Sosnowiec
41-200 Sosnowiec, Aleja Zwycięstwa 20

lemitor
OCHRONA ŚRODOWISKA

ECOPLAN



Legenda

Drogi	--- Linie tramwajowe
— krajowe	— mosty i wiadukty
— wojewodzkie	— zieleń wysoka
— powiatowe	— wody powierzchniowe
— gminne	— granica miasta
— Linie kolejowe	

Budynek

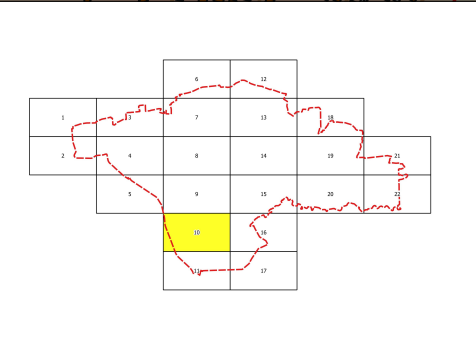
— szkoła/przedszole
— szpital
— mieszkalny
— nieznanym
— inny

Gęstość zaludnienia

— 0 - 170
— 170 - 340
— 340 - 509
— 509 - 679
— 679 - 849

SOSNOWIEC

Liczba ludności - 181532
 Szpitale - 4
 Domy pomocy społecznej - 19
 Szkoły - 84
 Przedszkola - 56



Arkusz: 10/22

Metodyka obliczeniowa: obliczenia rozkładu poziomu hałasu w środowisku przeprowadzono z wykorzystaniem metodyki opisanej w Dyrektywie Komisji (UE) 2015/996, ustanawiającej wspólne metody oceny hałasu zgodnie z dyrektywą 2002/49/WE Parlamentu Europejskiego i Rady:

CNOSOS-EU

Skala 1:10 000

0 100 200 300 m

STRATEGICZNA MAPA HAŁASU DLA MIASTA SOSNOWCA 2022 r.

MAPA ZALUDNIENIA

Gmina Sosnowiec
 41-200 Sosnowiec, Aleja Zwycięstwa 20

lemitor
 OCHRONA ŚRODOWISKA

ECOPLAN



Legenda

- Drogi**
- krajowe
 - wojewodzkie
 - powiatowe
 - gminne
 - Linie kolejowe
 - Linie tramwajowe
 - mosty i wiadukty
 - zieleń wysoka
 - wody powierzchniowe
 - granica miasta

Budynek

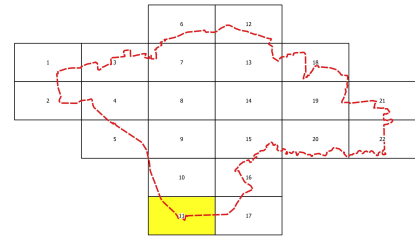
- szkoła/przedszole
- szpital
- mieszkalny
- nieznanym
- inny

Gęstość zaludnienia

- 0 - 170
- 170 - 340
- 340 - 509
- 509 - 679
- 679 - 849

SOSNOWIEC

Liczba ludności - 181532
 Szpitale - 4
 Domy pomocy społecznej - 19
 Szkoły - 84
 Przedszkola - 56



Arkusz: 11/22

Metodyka obliczeniowa: obliczenia rozkładu poziomu hałasu w środowisku przeprowadzono z wykorzystaniem metodyki opisanej w Dyrektywie Komisji (UE) 2015/996, ustanawiającej wspólne metody oceny hałasu zgodnie z dyrektywą 2002/49/WE Parlamentu Europejskiego i Rady:

CNOSSOS-EU

Skala 1:10 000
 0 100 200 300 m



STRATEGICZNA MAPA HAŁASU DLA MIASTA SOSNOWCA 2022 r.

MAPA ZALUDNIENIA



Gmina Sosnowiec
 41-200 Sosnowiec, Aleja Zwycięstwa 20





Legenda

Drogi

- Linie tramwajowe
- mosty i wiadukty
- zieleń wysoka
- wody powierzchniowe
- granica miasta
- Linie kolejowe

Budynek

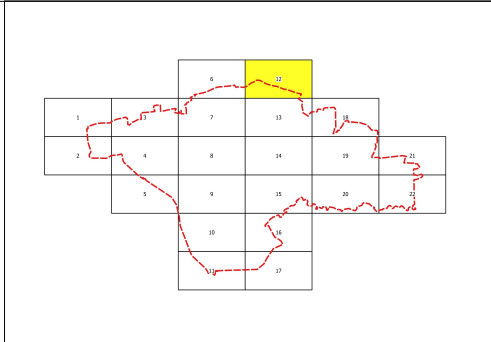
- szkoła/przedszole
- szpital
- mieszkalny
- nieznany
- inny

Gęstość zaludnienia

- 0 - 170
- 170 - 340
- 340 - 509
- 509 - 679
- 679 - 849

SOSNOWIEC

Liczba ludności - 181532
 Szpitale - 4
 Domy pomocy społecznej - 19
 Szkoły - 84
 Przedszkola - 56



Arkusz: 12/22

Metodyka obliczeniowa: obliczenia rozkładu poziomu hałasu w środowisku przeprowadzono z wykorzystaniem metodyki opisanej w Dyrektywie Komisji (UE) 2015/996, ustanawiającej wspólne metody oceny hałasu zgodnie z dyrektywą 2002/49/WE Parlamentu Europejskiego i Rady:
CNOSSOS-EU

Skala 1:10 000

0 100 200 300 m

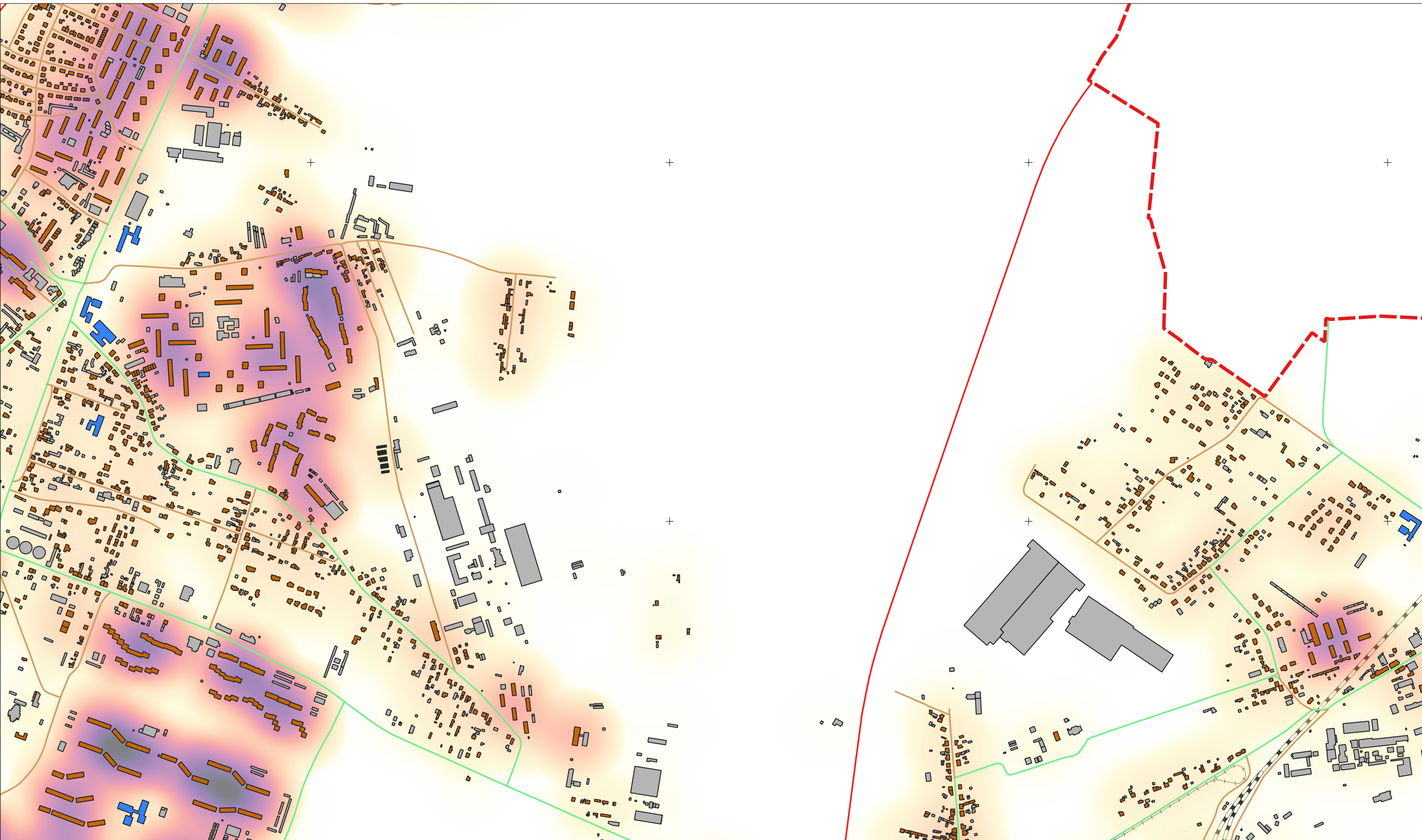
STRATEGICZNA MAPA HAŁASU DLA MIASTA SOSNOWCA 2022 r.

MAPA ZALUDNIENIA

Gmina Sosnowiec
 41-200 Sosnowiec, Aleja Zwycięstwa 20

lemitor
 OCHRONA ŚRODOWISKA

ECOPLAN



Legenda

Drogi

- +—+— Linie tramwajowe
- krajowe
- wojewodzkie
- powiatowe
- gminne
- Linie kolejowe
- mosty i wiadukty
- zieleń wysoka
- wody powierzchniowe
- granica miasta

Budynek

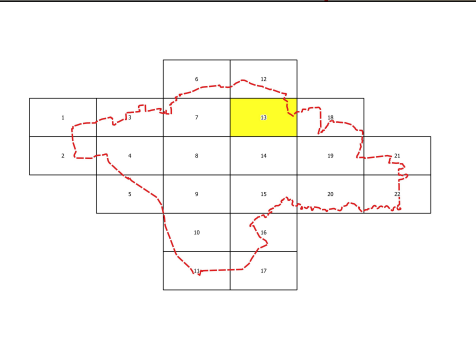
- szkoła/przedszole
- szpital
- mieszkalny
- nieznanym
- inny

Gęstość zaludnienia

- 0 - 170
- 170 - 340
- 340 - 509
- 509 - 679
- 679 - 849

SOSNOWIEC

Liczba ludności - 181532
 Szpitale - 4
 Domy pomocy społecznej - 19
 Szkoły - 84
 Przedszkola - 56



Arkusz: 13/22

Metodyka obliczeniowa: obliczenia rozkładu poziomu hałasu w środowisku przeprowadzono z wykorzystaniem metodyki opisanej w Dyrektywie Komisji (UE) 2015/996, ustanawiającej wspólne metody oceny hałasu zgodnie z dyrektywą 2002/49/WE Parlamentu Europejskiego i Rady:

CNOSSOS-EU

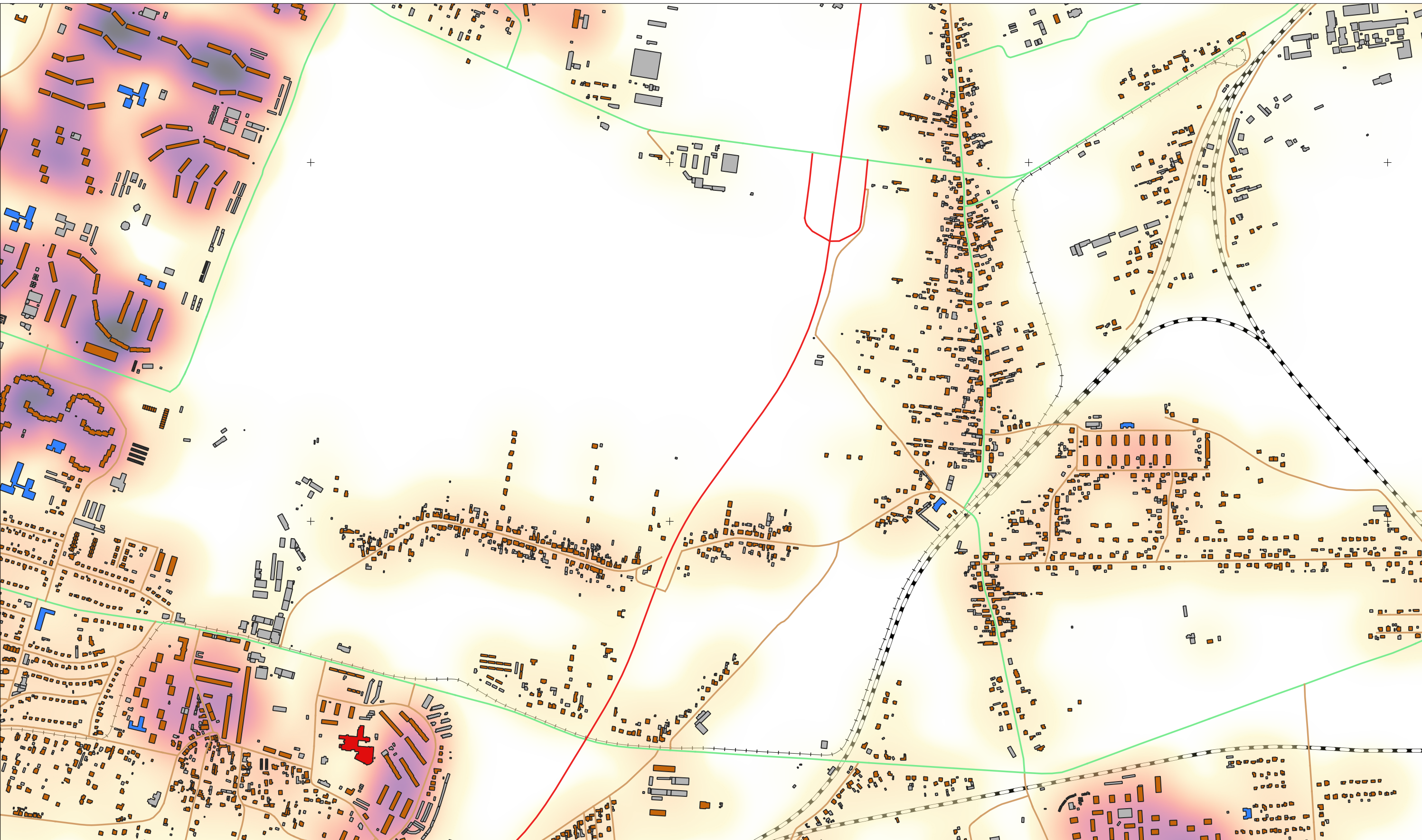
Skala 1:10 000

0 100 200 300 m

STRATEGICZNA MAPA HAŁASU DLA MIASTA SOSNOWCA 2022 r.

MAPA ZALUDNIENIA

Gmina Sosnowiec
 41-200 Sosnowiec, Aleja Zwycięstwa 20



Legenda

Drogi	—+—+— Linie tramwajowe
— krajowe	—+—+— mosty i wiadukty
— wojewodzkie	—+—+— zielen wysoka
— powiatowe	—+—+— wody powierzchniowe
— gminne	—+—+— granica miasta
— Linie kolejowe	

Budynek

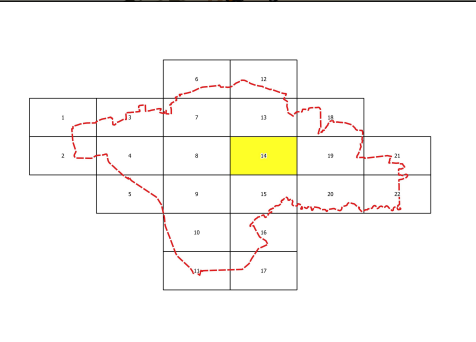
— szkoła/przedszole
— szpital
— mieszkalny
— nieznanany
— inny

Gęstość zaludnienia

— 0 - 170
— 170 - 340
— 340 - 509
— 509 - 679
— 679 - 849

SOSNOWIEC

Liczba ludności - 181532
 Szpitale - 4
 Domy pomocy społecznej - 19
 Szkoły - 84
 Przedszkola - 56



Arkusz: 14/22

Metodyka obliczeniowa: obliczenia rozkładu poziomu hałasu w środowisku przeprowadzono z wykorzystaniem metodyki opisanej w Dyrektywie Komisji (UE) 2015/996, ustanawiającej wspólne metody oceny hałasu zgodnie z dyrektywą 2002/49/WE Parlamentu Europejskiego i Rady:

CNOSSOS-EU

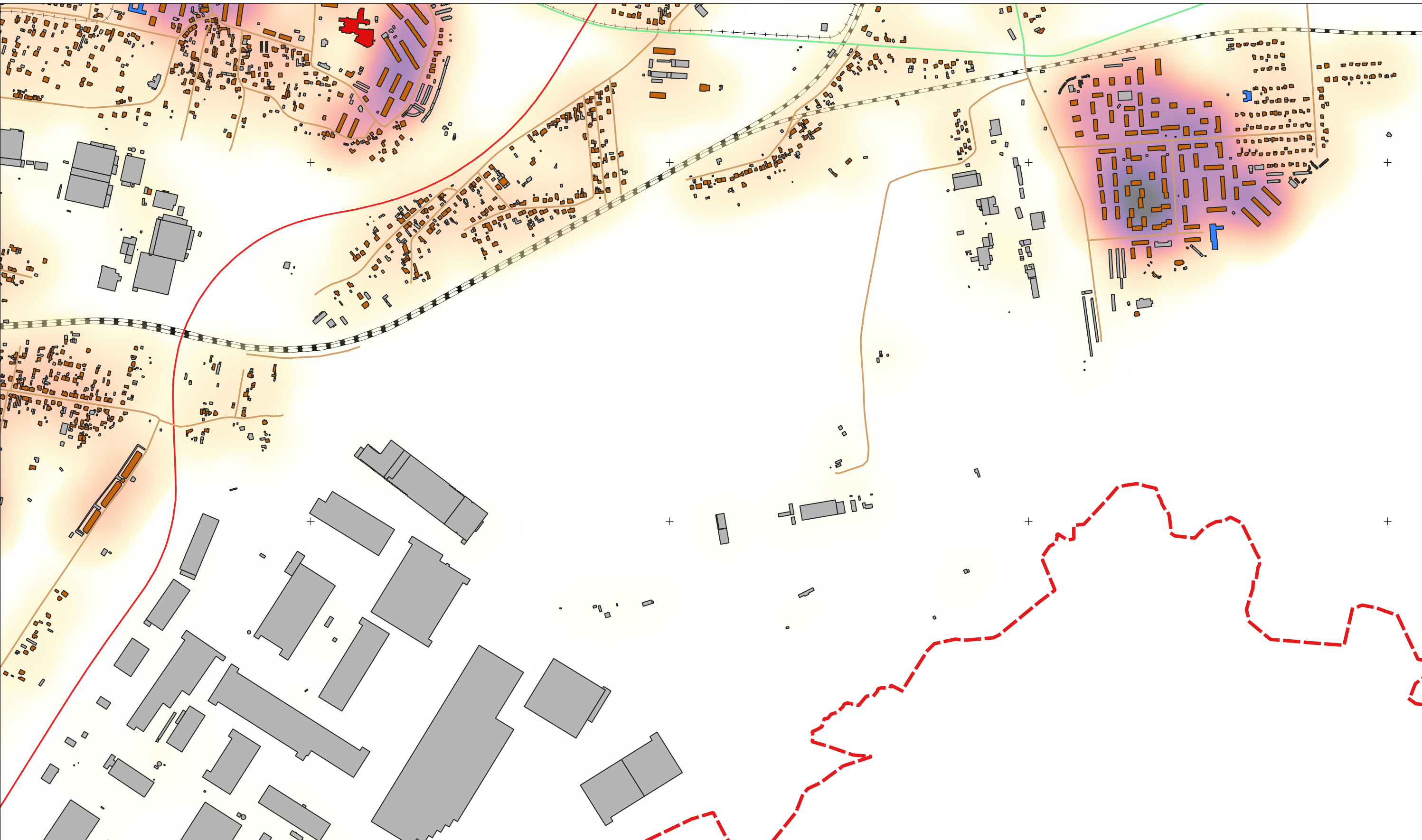
Skala 1:10 000

0 100 200 300 m

STRATEGICZNA MAPA HAŁASU DLA MIASTA SOSNOWCA 2022 r.

MAPA ZALUDNIENIA

Gmina Sosnowiec
 41-200 Sosnowiec, Aleja Zwycięstwa 20



Legenda

Drogi

- Linie tramwajowe
- krajowe
- wojewodzkie
- powiatowe
- gminne
- Linie kolejowe
- mosty i wiadukty
- zieleń wysoka
- wody powierzchniowe
- granica miasta

Budynki

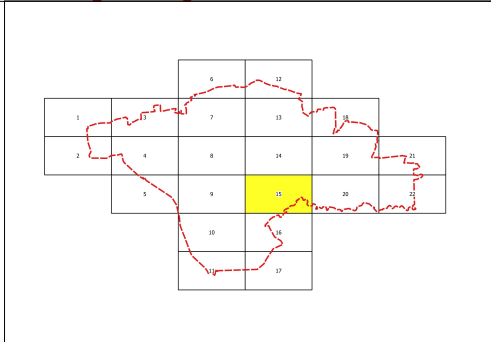
- szkoła/przedszole
- szpital
- mieszkalny
- nieznanym
- inny

Gęstość zaludnienia

- 0 - 170
- 170 - 340
- 340 - 509
- 509 - 679
- 679 - 849

SOSNOWIEC

Liczba ludności - 181532
 Szpitale - 4
 Domy pomocy społecznej - 19
 Szkoły - 84
 Przedszkola - 56



Arkusz: 15/22

Metodyka obliczeniowa: obliczenia rozkładu poziomu hałasu w środowisku przeprowadzono z wykorzystaniem metodyki opisanej w Dyrektywie Komisji (UE) 2015/996, ustanawiającej wspólne metody oceny hałasu zgodnie z dyrektywą 2002/49/WE Parlamentu Europejskiego i Rady:

CNOSOS-EU

Skala 1:10 000

0 100 200 300 m

STRATEGICZNA MAPA HAŁASU DLA MIASTA SOSNOWCA 2022 r.

MAPA ZALUDNIENIA

Gmina Sosnowiec
 41-200 Sosnowiec, Aleja Zwycięstwa 20

lemitor
 OCHRONA ŚRODOWISKA



Legenda

Drogi

- +—+— Linie tramwajowe
- +—+— mosty i wiadukty
- wojewodzkie
- powiatowe
- gminne
- Linie kolejowe

Budynek

- szkoła/przedszole
- szpital
- mieszkalny
- nieznany
- inny

Gęstość zaludnienia

- 0 - 170
- 170 - 340
- 340 - 509
- 509 - 679
- 679 - 849

SOSNOWIEC

- Linie tramwajowe
- mosty i wiadukty
- zieleń wysoka
- wody powierzchniowe
- granica miasta

SOSNOWIEC

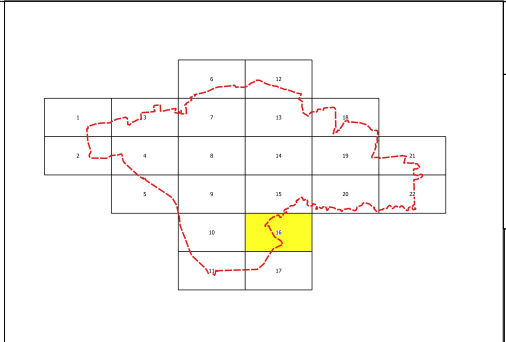
Liczba ludności - 181532

Szpitale - 4

Domy pomocy społecznej - 19

Szkoły - 84

Przedszkola - 56



Arkusz: 16/22

Metodyka obliczeniowa: obliczenia rozkładu poziomu hałasu w środowisku przeprowadzono z wykorzystaniem metodyki opisanej w Dyrektywie Komisji (UE) 2015/996, ustanawiającej wspólne metody oceny hałasu zgodnie z dyrektywą 2002/49/WE Parlamentu Europejskiego i Rady:

CNOSSOS-EU

Skala 1:10 000

0 100 200 300 m

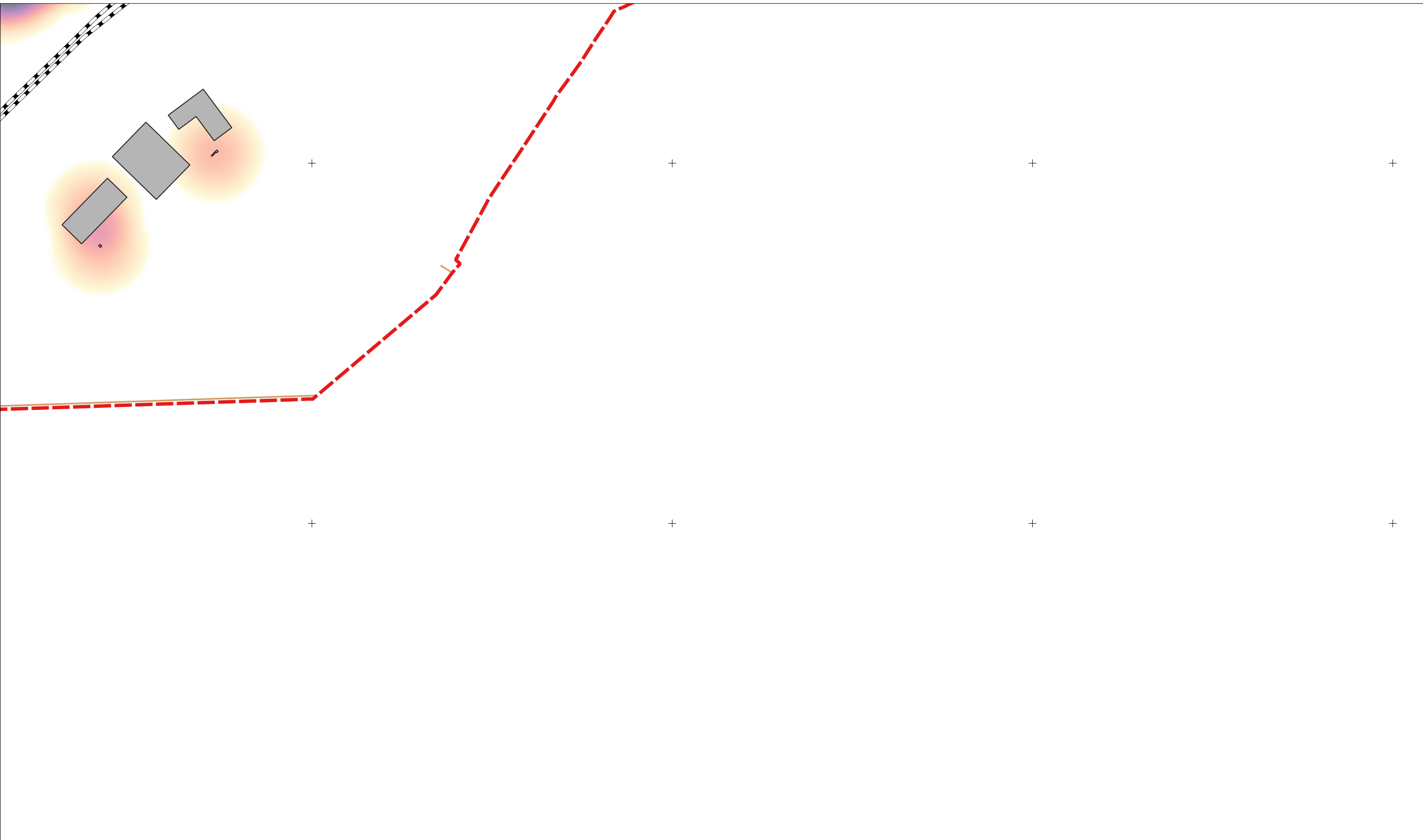
STRATEGICZNA MAPA HAŁASU DLA MIASTA SOSNOWCA 2022 r.

MAPA ZALUDNIENIA

Gmina Sosnowiec
41-200 Sosnowiec, Aleja Zwycięstwa 20

lemitor
OCHRONA ŚRODOWISKA

ECOPLAN



Legenda

- Drogi**
- krajowe
 - wojewodzkie
 - powiatowe
 - gminne
 - Linie kolejowe
 - Linie tramwajowe
 - mosty i wiadukty
 - zieleń wysoka
 - wody powierzchniowe
 - granica miasta

Budynek

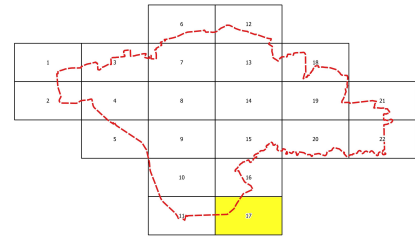
- szkoła/przedszole
- szpital
- mieszkalny
- nieznanym
- inny

Gęstość zaludnienia

- 0 - 170
- 170 - 340
- 340 - 509
- 509 - 679
- 679 - 849

SOSNOWIEC

Liczba ludności - 181532
 Szpitale - 4
 Domy pomocy społecznej - 19
 Szkoły - 84
 Przedszkola - 56



Arkusz: 17/22

Metodyka obliczeniowa: obliczenia rozkładu poziomu hałasu w środowisku przeprowadzono z wykorzystaniem metodyki opisanej w Dyrektywie Komisji (UE) 2015/996, ustanawiającej wspólne metody oceny hałasu zgodnie z dyrektywą 2002/49/WE Parlamentu Europejskiego i Rady:
CNOSSOS-EU

Skala 1:10 000
 0 100 200 300 m



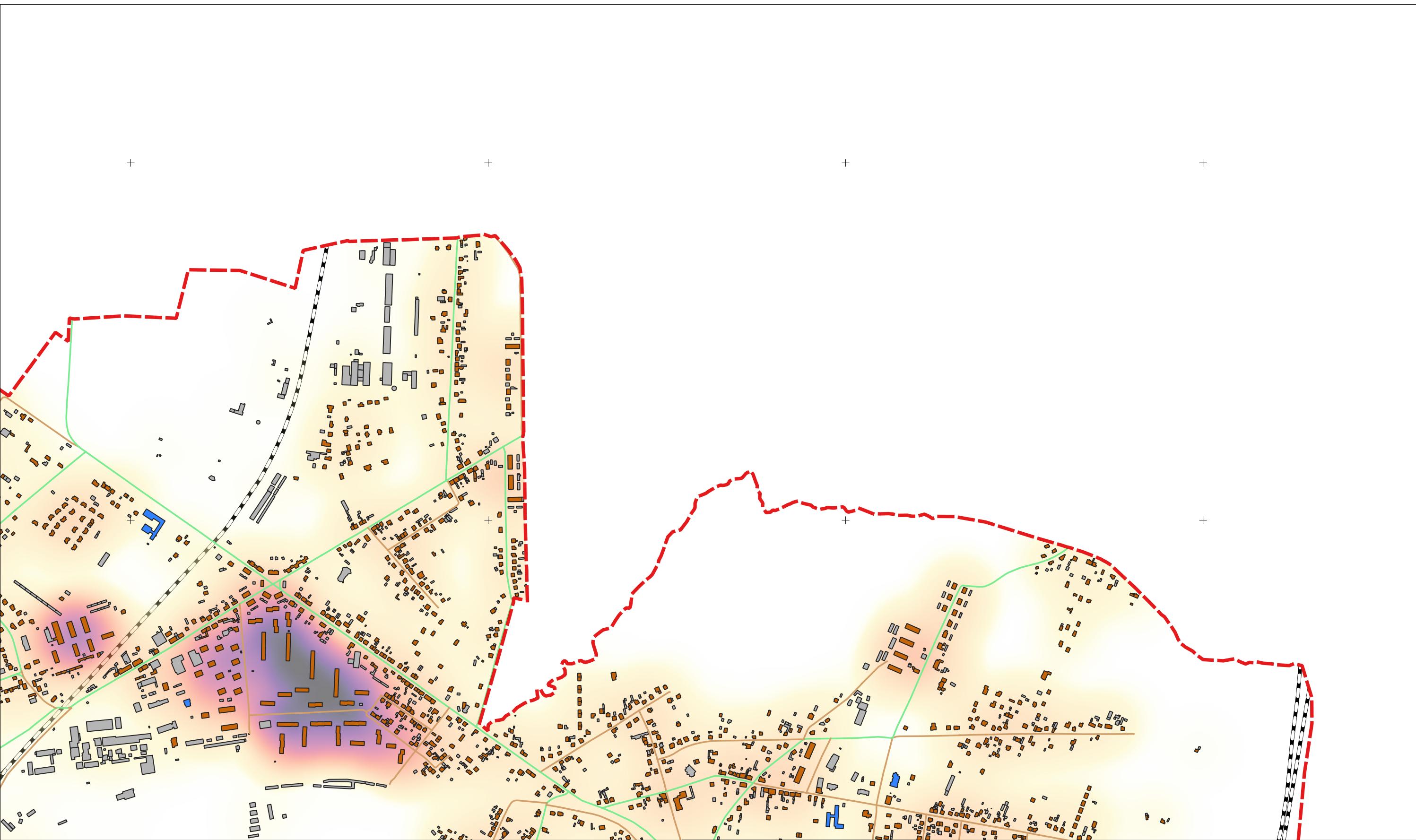
STRATEGICZNA MAPA HAŁASU DLA MIASTA SOSNOWCA 2022 r.

MAPA ZALUDNIENIA



Gmina Sosnowiec
 41-200 Sosnowiec, Aleja Zwycięstwa 20





Legenda

Drogi

- +—+— Linie tramwajowe
- +—+— mosty i wiadukty
- +—+— zieleń wysoka
- +—+— wody powierzchniowe
- +—+— granica miasta
- +—+— Linie kolejowe

Budynek

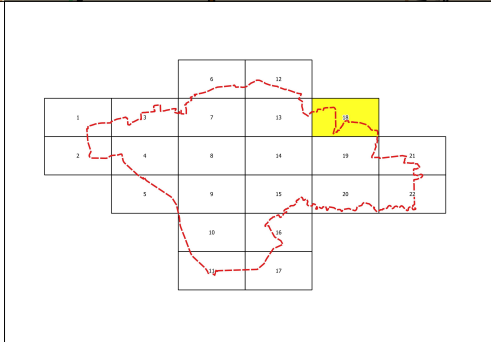
- szkół/przedszole
- szpital
- mieszkalny
- nieznany
- inny

Gęstość zaludnienia

- 0 - 170
- 170 - 340
- 340 - 509
- 509 - 679
- 679 - 849

SOSNOWIEC

Liczba ludności - 181532
 Szpitale - 4
 Domy pomocy społecznej - 19
 Szkoły - 84
 Przedszkola - 56



Arkusz: 18/22

Metodyka obliczeniowa: obliczenia rozkładu poziomu hałasu w środowisku przeprowadzono z wykorzystaniem metodyki opisanej w Dyrektywie Komisji (UE) 2015/996, ustanawiającej wspólne metody oceny hałasu zgodnie z dyrektywą 2002/49/WE Parlamentu Europejskiego i Rady:
CNOSSOS-EU

Skala 1:10 000

0 100 200 300 m

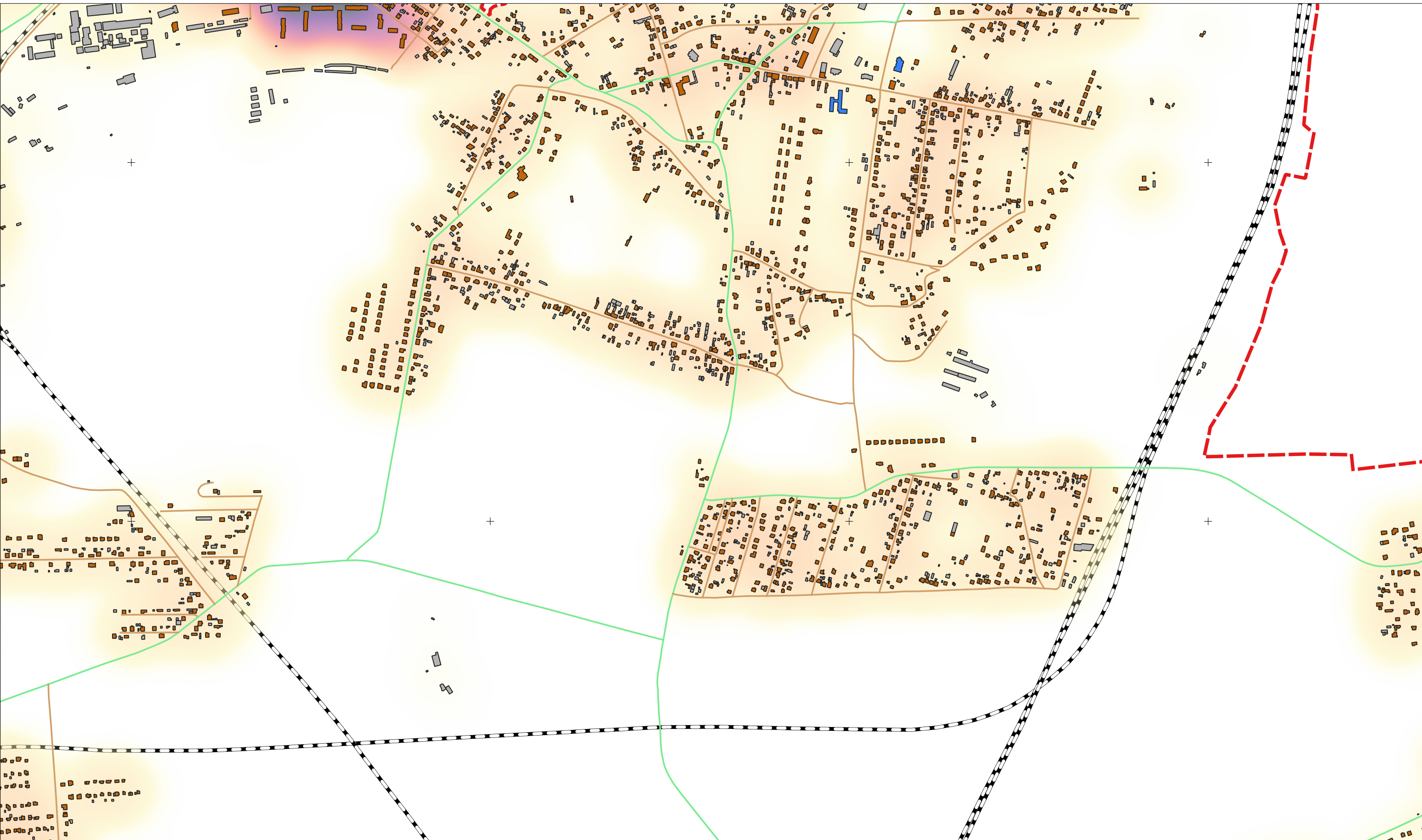
STRATEGICZNA MAPA HAŁASU DLA MIASTA SOSNOWCA 2022 r.

MAPA ZALUDNIENIA

Gmina Sosnowiec
 41-200 Sosnowiec, Aleja Zwycięstwa 20

lemitor
 OCHRONA ŚRODOWISKA

ECOPLAN®



Legenda

Drogi	---+--- Linie tramwajowe
— krajowe	— mosty i wiadukty
— wojewodzkie	— zieleń wysoka
— powiatowe	— wody powierzchniowe
— gminne	— granica miasta
— Linie kolejowe	

Budynek

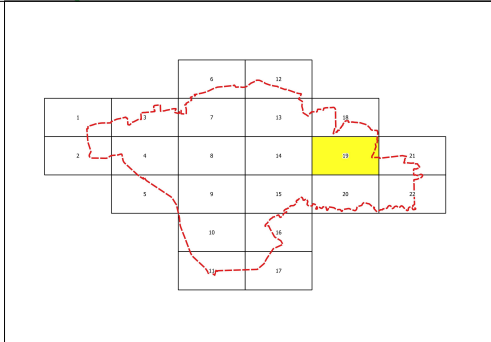
— szkoła/przedszole
— szpital
— mieszkalny
— nieznanym
— inny

Gęstość zaludnienia

— 0 - 170
— 170 - 340
— 340 - 509
— 509 - 679
— 679 - 849

SOSNOWIEC

Liczba ludności - 181532
 Szpitale - 4
 Domy pomocy społecznej - 19
 Szkoły - 84
 Przedszkola - 56



Arkusz: 19/22

Metodyka obliczeniowa: obliczenia rozkładu poziomu hałasu w środowisku przeprowadzono z wykorzystaniem metodyki opisanej w Dyrektywie Komisji (UE) 2015/996, ustanawiającej wspólne metody oceny hałasu zgodnie z dyrektywą 2002/49/WE Parlamentu Europejskiego i Rady:

CNOSOS-EU

Skala 1:10 000

0 100 200 300 m

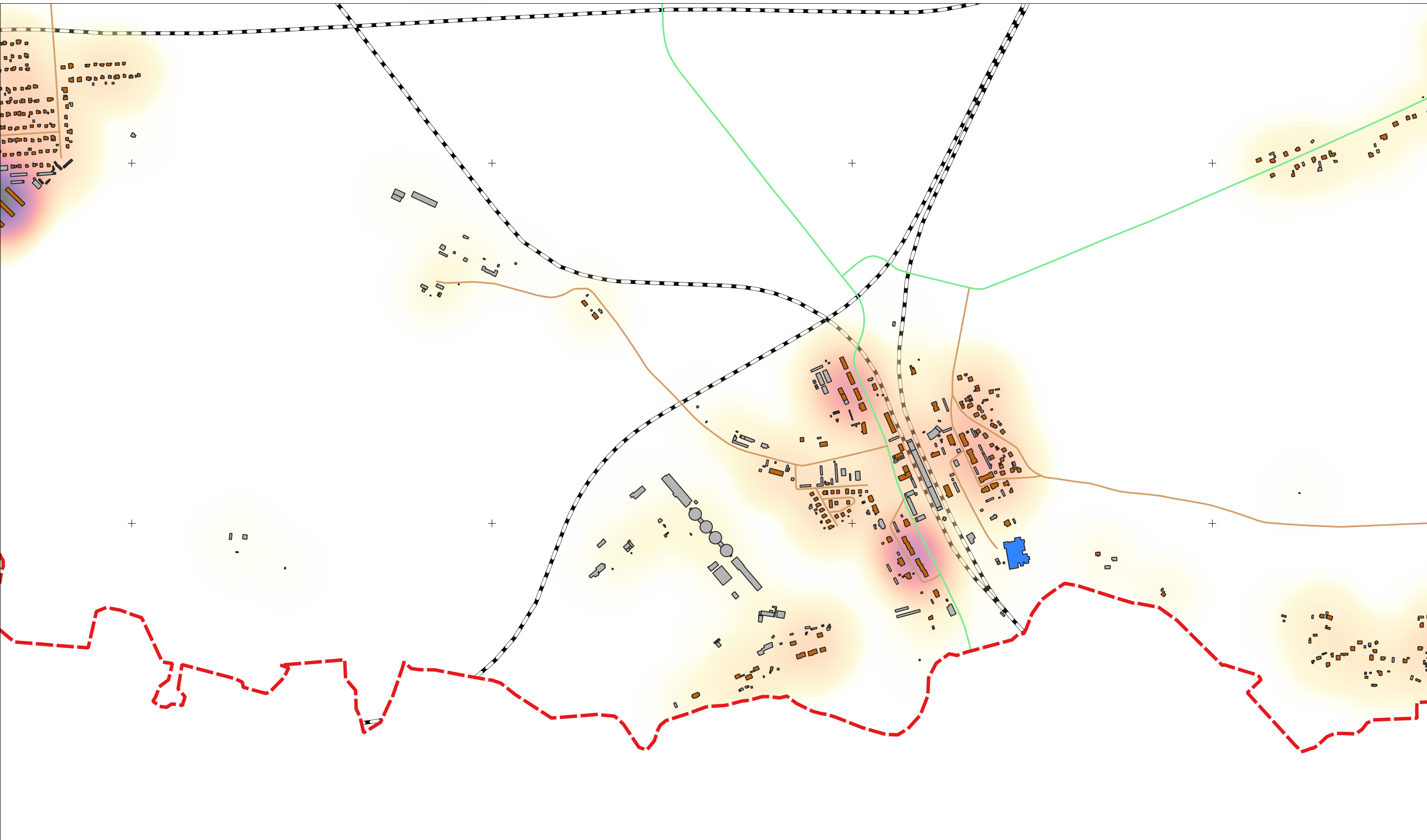
STRATEGICZNA MAPA HAŁASU DLA MIASTA SOSNOWCA 2022 r.

MAPA ZALUDNIENIA

Gmina Sosnowiec
 41-200 Sosnowiec, Aleja Zwycięstwa 20

lemitor
 OCHRONA ŚRODOWISKA

ECOPLAN



Legenda

Drogi

- +—+— Linie tramwajowe
- krajowe
- wojewodzkie
- powiatowe
- gminne
- Linie kolejowe
- mosty i wiadukty
- zieleń wysoka
- wody powierzchniowe
- granica miasta

Budynek

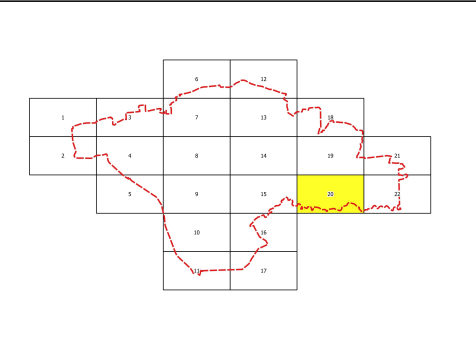
- szkoła/przedszole
- szpital
- mieszkalny
- nieznanym
- inny

Gęstość zaludnienia

- 0 - 170
- 170 - 340
- 340 - 509
- 509 - 679
- 679 - 849

SOSNOWIEC

Liczba ludności - 181532
 Szpitale - 4
 Domy pomocy społecznej - 19
 Szkoły - 84
 Przedszkola - 56



Arkusz: 20/22

Metodyka obliczeniowa: obliczenia rozkładu poziomu hałasu w środowisku przeprowadzono z wykorzystaniem metodyki opisanej w Dyrektywie Komisji (UE) 2015/996, ustanawiającej wspólne metody oceny hałasu zgodnie z dyrektywą 2002/49/WE Parlamentu Europejskiego i Rady:

CNOSSOS-EU

Skala 1:10 000

0 100 200 300 m

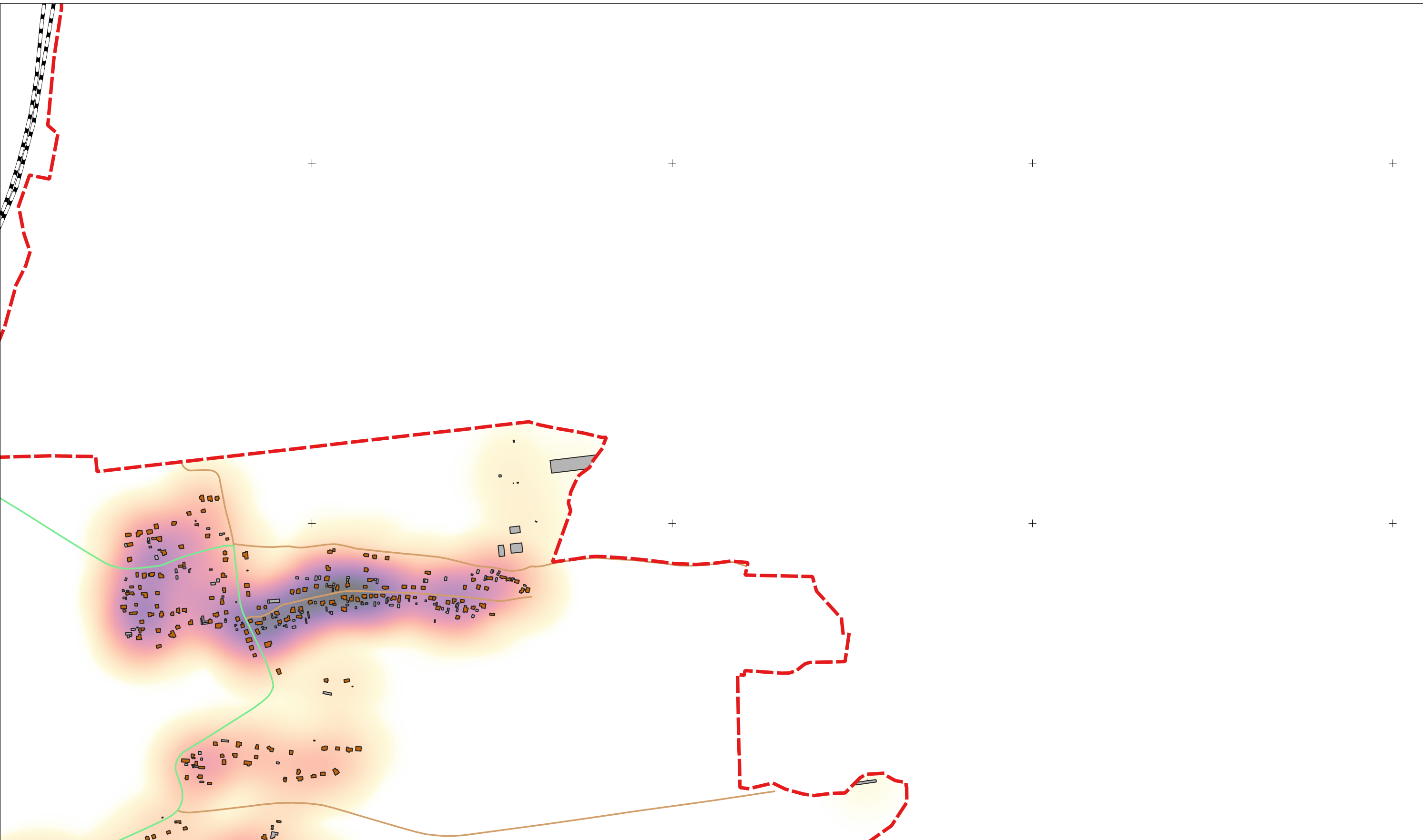
STRATEGICZNA MAPA HAŁASU DLA MIASTA SOSNOWCA 2022 r.

MAPA ZALUDNIENIA

Gmina Sosnowiec
 41-200 Sosnowiec, Aleja Zwycięstwa 20

lemitor
 OCHRONA ŚRODOWISKA

ECOPLAN



Legenda

Drogi

- Linie tramwajowe
- mosty i wiadukty
- zieleń wysoka
- wody powierzchniowe
- granica miasta
- Linie kolejowe

Budynek

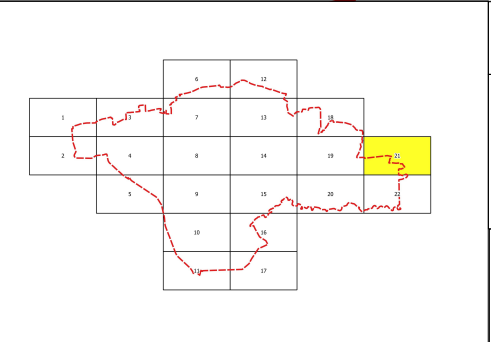
- szkoła/przedszole
- szpital
- mieszkalny
- nieznany
- inny

Gęstość zaludnienia

- 0 - 170
- 170 - 340
- 340 - 509
- 509 - 679
- 679 - 849

SOSNOWIEC

Liczba ludności - 181532
 Szpitale - 4
 Domy pomocy społecznej - 19
 Szkoły - 84
 Przedszkola - 56



Arkusz: 21/22

Metodyka obliczeniowa: obliczenia rozkładu poziomu hałasu w środowisku przeprowadzono z wykorzystaniem metodyki opisanej w Dyrektywie Komisji (UE) 2015/996, ustanawiającej wspólne metody oceny hałasu zgodnie z dyrektywą 2002/49/WE Parlamentu Europejskiego i Rady:
CNOSSOS-EU

Skala 1:10 000

0 100 200 300 m

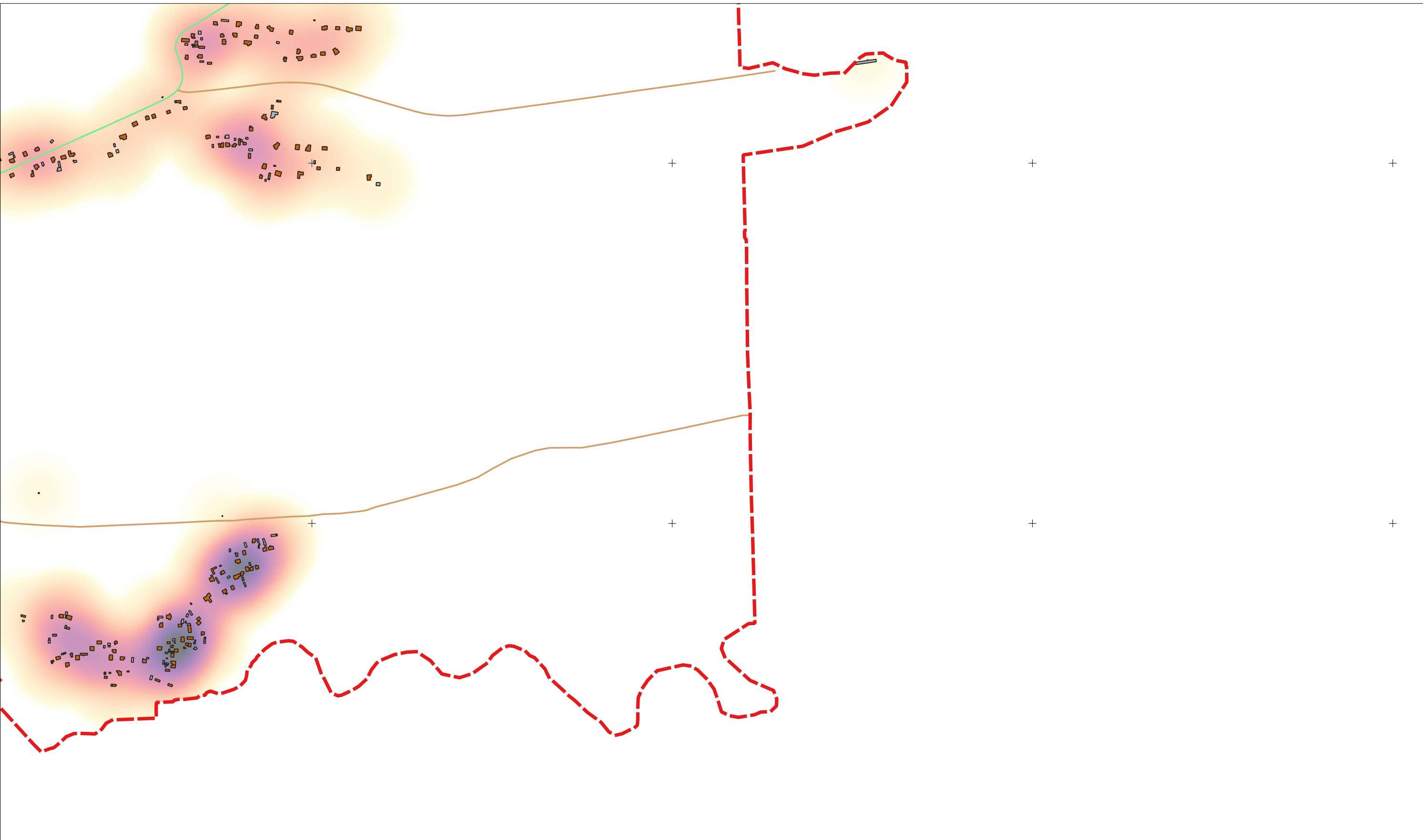
STRATEGICZNA MAPA HAŁASU DLA MIASTA SOSNOWCA 2022 r.

MAPA ZALUDNIENIA

Gmina Sosnowiec
 41-200 Sosnowiec, Aleja Zwycięstwa 20

lemitor
 OCHRONA ŚRODOWISKA

ECOPLAN



Legenda

- Drogi**
- krajowe
 - wojewodzkie
 - powiatowe
 - gminne
 - Linie kolejowe
 - Linie tramwajowe
 - mosty i wiadukty
 - zieleń wysoka
 - wody powierzchniowe
 - granica miasta

Budynek

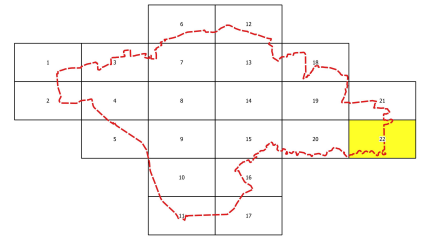
- szkoła/przedszole
- szpital
- mieszkalny
- nieznanym
- inny

Gęstość zaludnienia

- 0 - 170
- 170 - 340
- 340 - 509
- 509 - 679
- 679 - 849

SOSNOWIEC

Liczba ludności - 181532
 Szpitale - 4
 Domy pomocy społecznej - 19
 Szkoły - 84
 Przedszkola - 56



Arkusz: 22/22

Metodyka obliczeniowa: obliczenia rozkładu poziomu hałasu w środowisku przeprowadzono z wykorzystaniem metodyki opisanej w Dyrektywie Komisji (UE) 2015/996, ustanawiającej wspólne metody oceny hałasu zgodnie z dyrektywą 2002/49/WE Parlamentu Europejskiego i Rady:
CNOSSOS-EU

Skala 1:10 000
 0 100 200 300 m



STRATEGICZNA MAPA HAŁASU DLA MIASTA SOSNOWCA 2022 r.

MAPA ZALUDNIENIA



Gmina Sosnowiec
 41-200 Sosnowiec, Aleja Zwycięstwa 20

