

Sosnowiec

Miejsce, które łączy

SOSNOWIEC

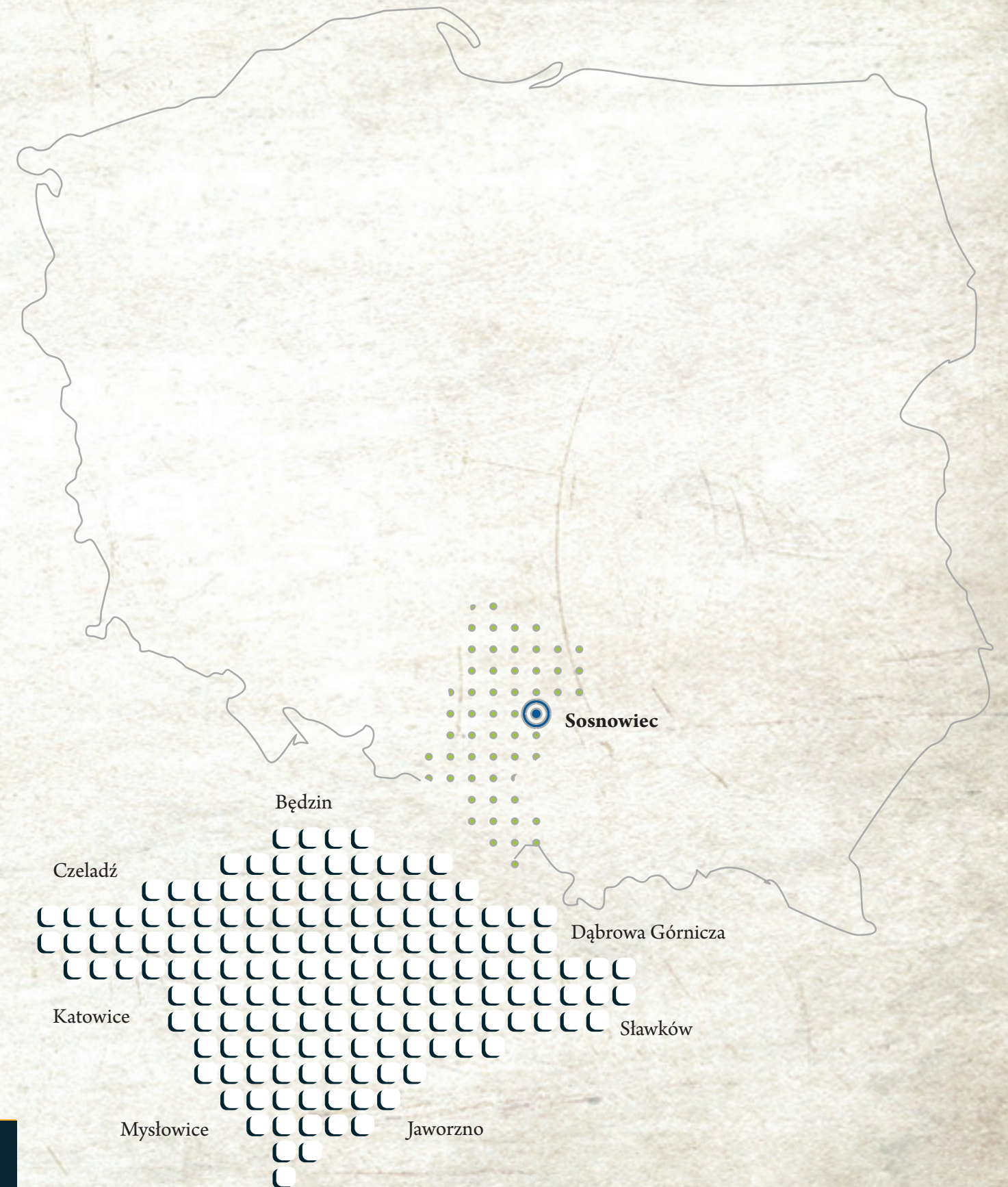
Administracyjnie województwo śląskie,
region o największej gęstości zaludnienia w Polsce.

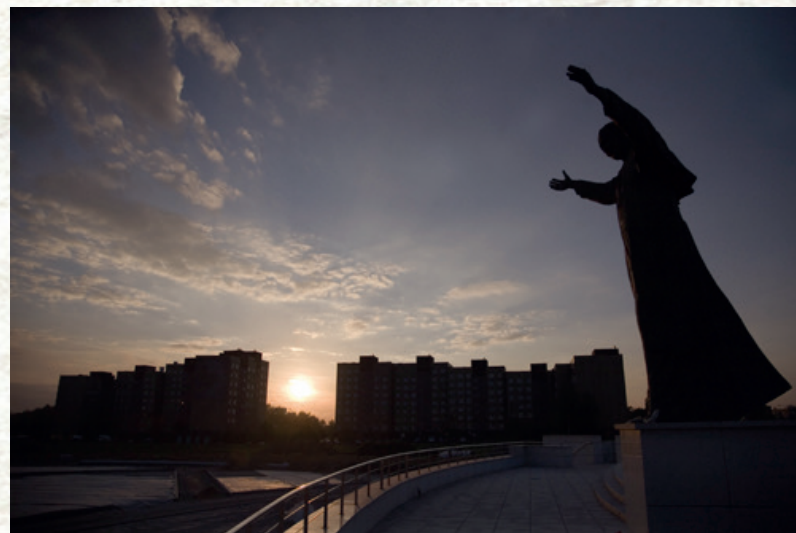
Liczbą mieszkańców niecałe 200 tys. mieszkańców.
Jest trzecim co do wielkości miastem województwa.

Powierzchnia 91,26 km²

Usytuowanie we wschodniej części Wyżyny Śląskiej,
w dorzeczu Przemszy.

Graniczy z Katowicami, Będzinem, Dąbrową Górniczą,
Czeladzią, Sławkowem, Jaworzno, Mysłowicami.







INSYGNIA MIEJSKIE

Herb Sosnowca został ustalony w 1904 roku przez miejscową Radę Miejską. Autorem projektu był Stefan Antonowicz-Byszewski.

HERB

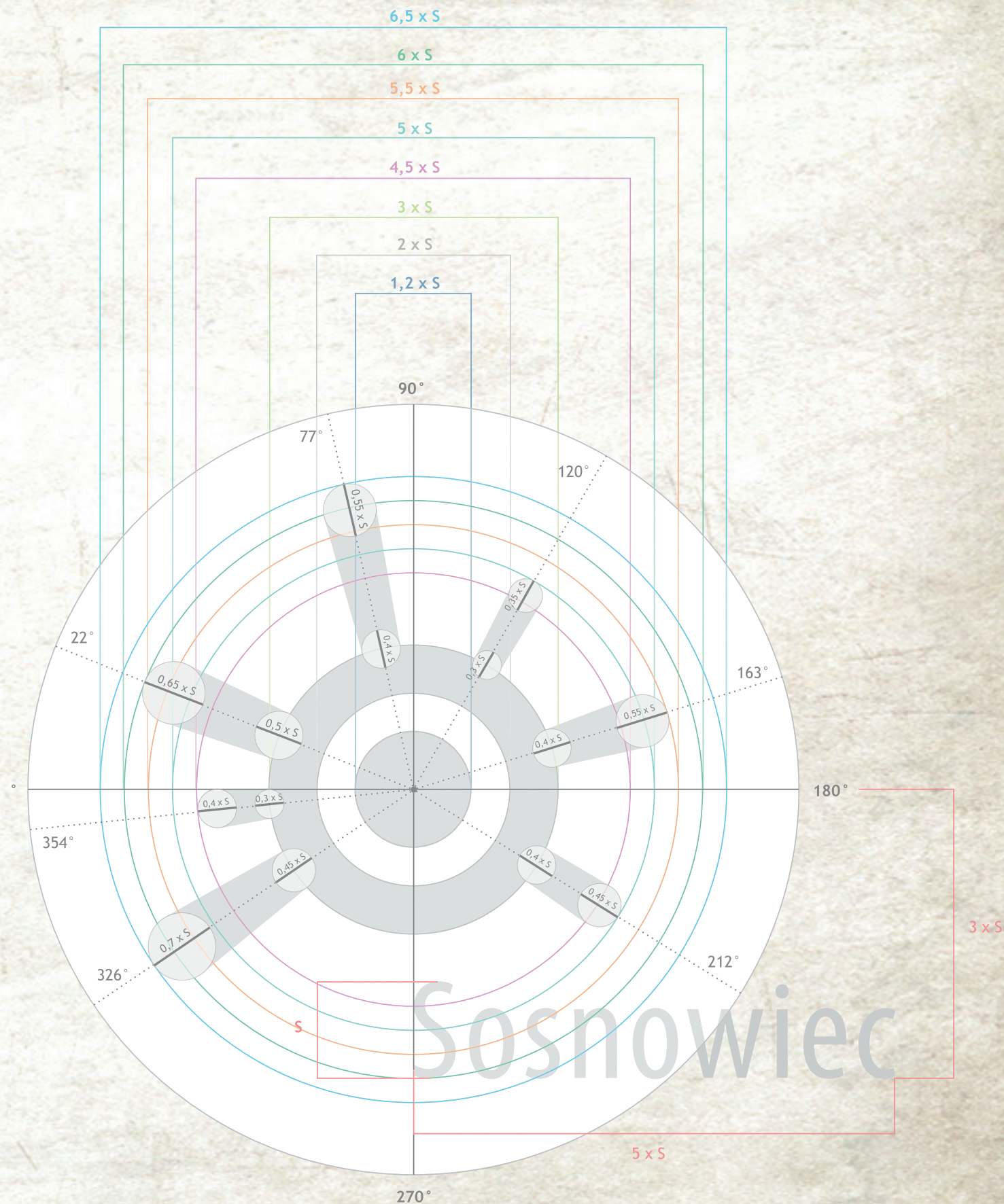


INSYGNIA MIEJSKIE

Logo zaprojektowane zostało na bazie koła, które symbolizuje centrum biznesu, aglomeracji, kultury.

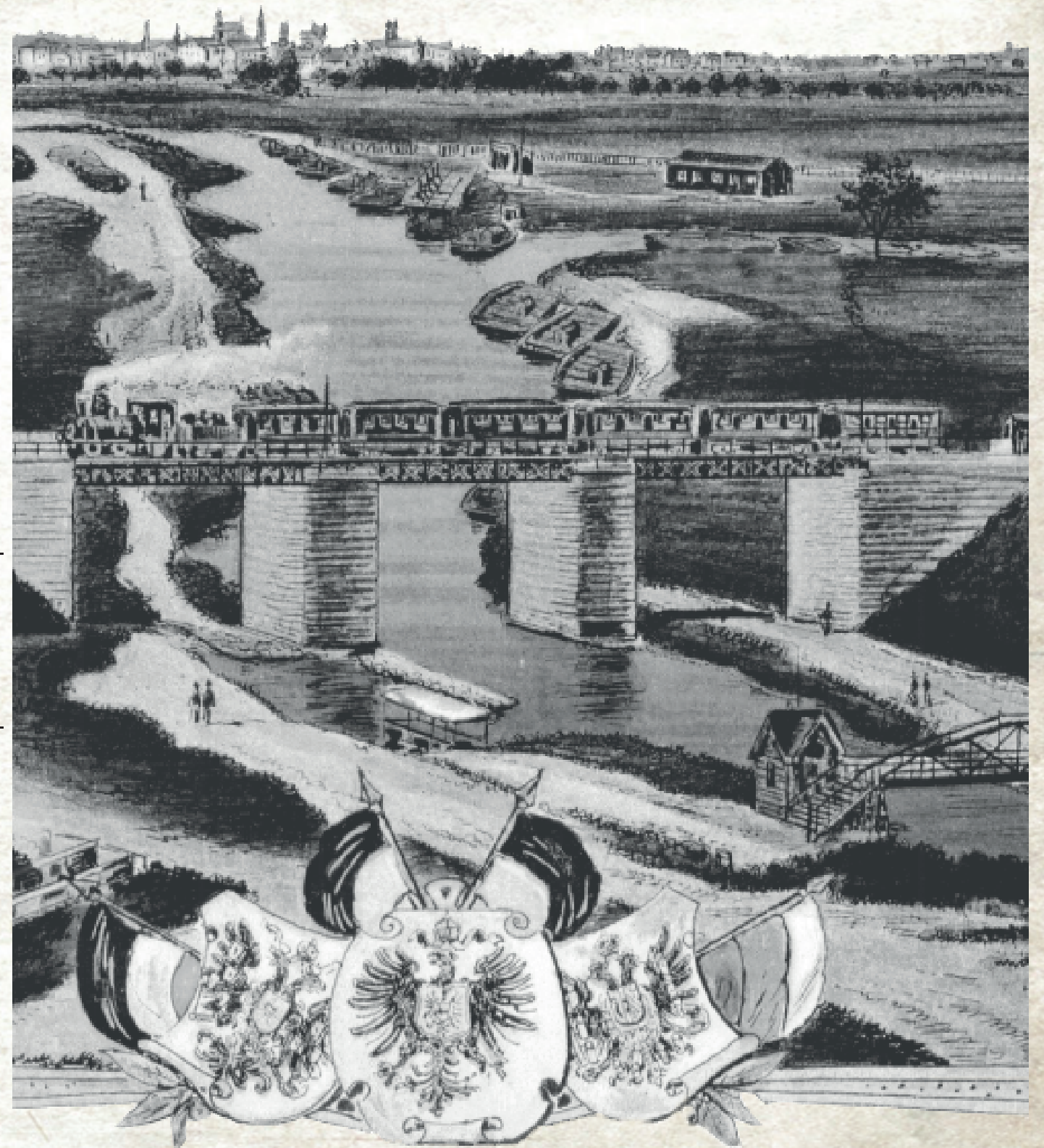
Kolor granatowy podkreśla przedsiębiorczość Sosnowca, z tego źródła-centrum wychodzi siedem dróg symbolizujących sąsiadujące miasta.

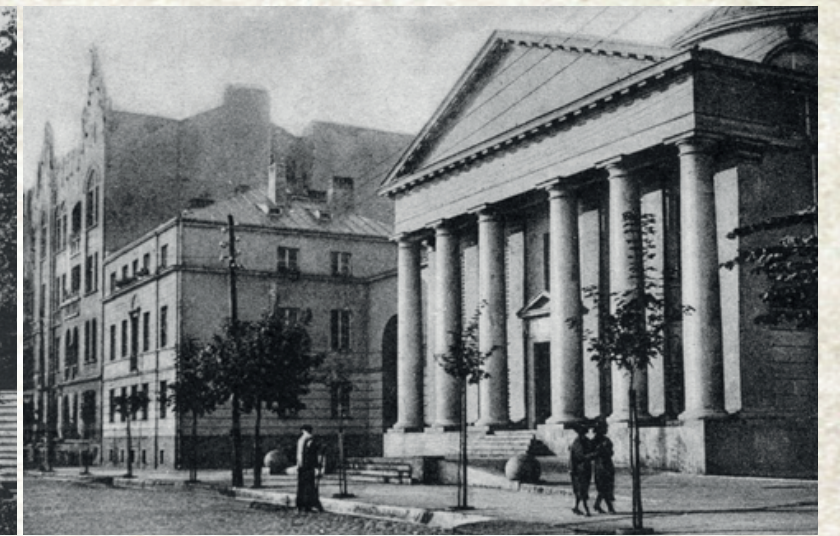
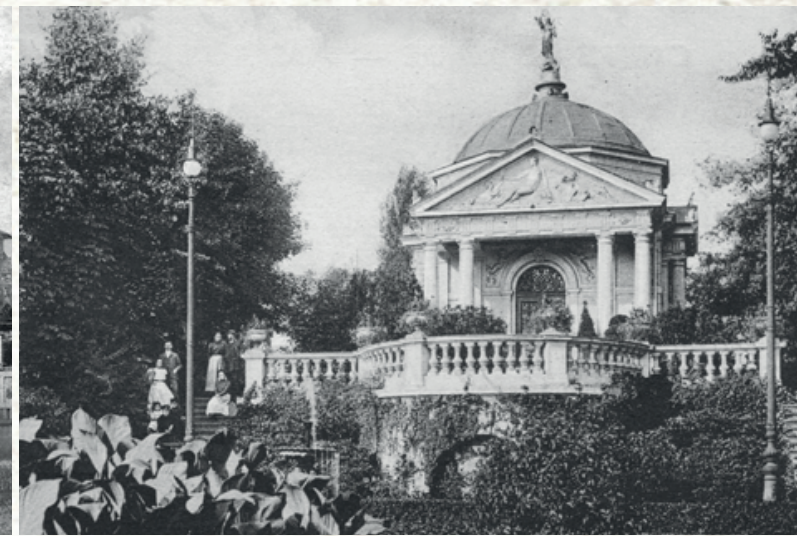
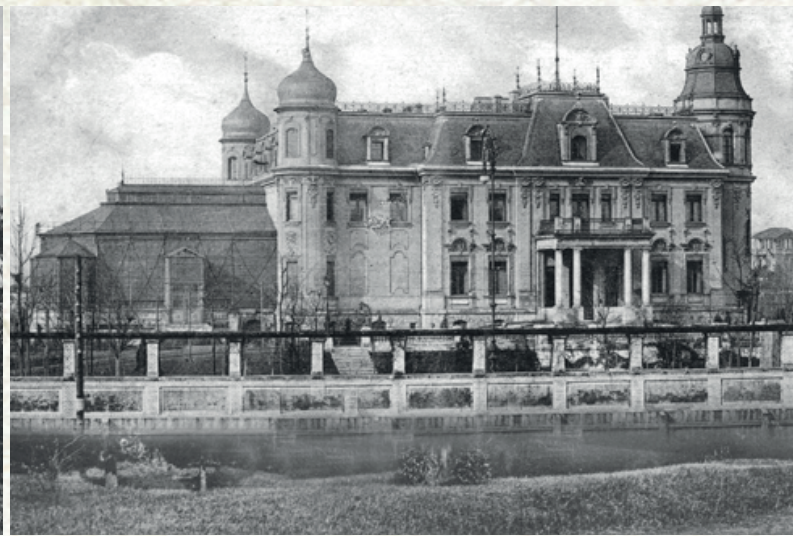
Sosnowiec łączy ludzi (i miasta regionu).



TRÓJKĄT TRZECH CESARZY

Na kongresie wiedeńskim w 1815 roku trzy mocarstwa: Rosja, Austria i Prusy dokonały nowego podziału Europy. Na ziemiach polskich powstały m.in. Królestwo Polskie pod panowaniem Rosji i Wolne Miasto Kraków pod zwierzchnictwem Austrii. Ich granice stykały się z granicą Prus w miejscu połączenia Białej i Czarnej Przemszy. Po utworzeniu w 1873 roku Związku Trzech Cesarzy miejsce styku państw zaborczych – Prus (Mysłowice), Rosji (Niwka, Modrzejów obecnie dzielnice Sosnowca) i Austrii (Jęzor – obecnie dzielnica Sosnowca) nazywano Drei Kaiser Ecke czyli Kątem Trzech Cesarzy. Błędne tłumaczenie sprawiło, że do historii przeszła nazwa **Trójkąt Trzech Cesarzy**.

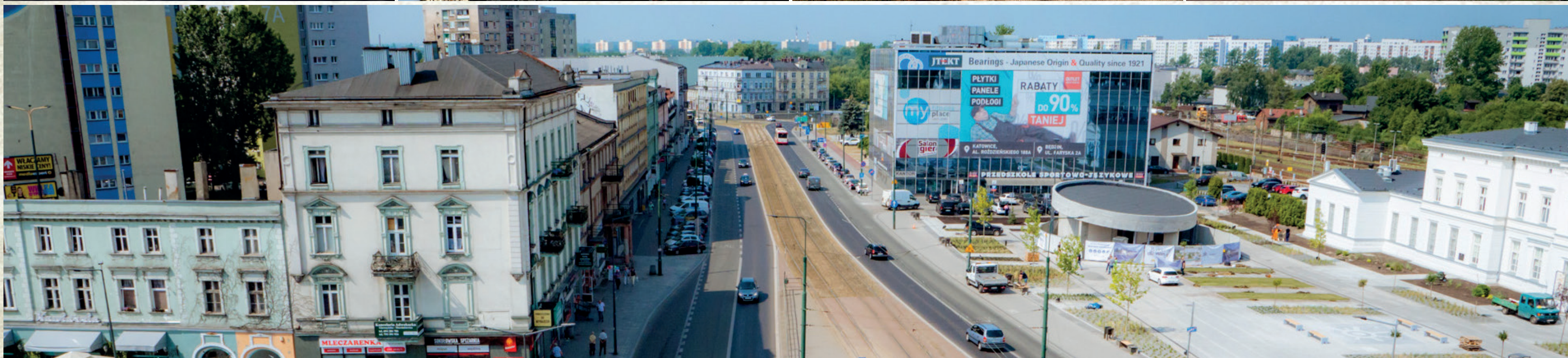
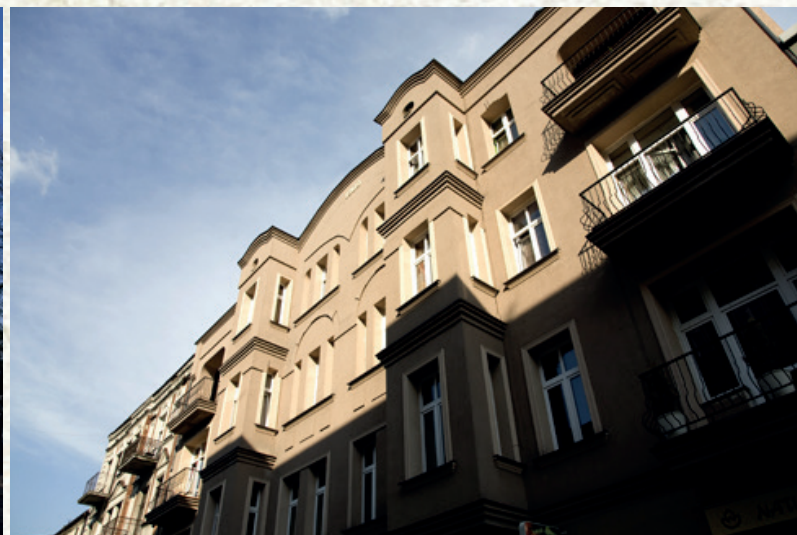




HISTORIA SOSNOWCA

Pierwsze wzmianki o Milowicach, Klimontowie i Zagórze, historycznych dzielnicach miasta, pochodzą z 1228 roku. Pogoń, która powstała jako osada służebna wobec zamku będzińskiego pojawia się w dokumentach z XIV w. Losy terenów, na których znajduje się Sosnowiec, na przestrzeni wieków były dość burzliwe. Obszar należał do książąt śląskich, biskupów krakowskich, a w 1790 roku został włączony do Korony Polskiej. Po trzecim rozbiorze trafił najpierw pod zabór pruski, a następnie rosyjski.





MIASTA PARTNERSKIE

2003 r. **Suceava** Rumunia

2003 r. **Les Mureaux** Francja

2004 r. **Komarom** Węgry

2005 r. **Roubaix** Francja

2006 r. **Casablanca** Maroko

2010 r. **Idar-Oberstein** Niemcy

2011 r. **Dergacze** Ukraina

2012 r. **Dziwnów** Polska

2013 r. **Gorlice** Polska

2022 r. **Krynica-Zdrój** Polska



Casablanca - Maroko



Komarom - Węgry



Dergacze - Ukraina



Les Mureaux - Francja



Dziwnów - Polska



Roubaix - Francja



Suceava - Rumunia



Idar-Oberstein - Niemcy



Gorlice - Polska



Krynica-Zdrój - Polska





WIELOKULTUROWOŚĆ

Warto poznać Sosnowiec z bliska zobaczyć i poczuć klimat tego **wyjątkowego miejsca**.

Historia Sosnowca to zaskakujące połączenie wielu kultur w jednym miejscu. Tradycja **wzajemnego szacunku i tolerancji religijnej** sięga przełomu XIX i XX wieku, gdy na terenie miasta żyli przedstawiciele wyznań: katolickiego, prawosławnego, protestanckiego i mojżeszowego.





LUDZIE

Miasto to ludzie, a w Sosnowcu ludzi ambitnych i kreatywnych nie brakuje.

Na kartach historii miasta zapisało się wiele wybitnych postaci polityki, nauki, kultury, sportu.



Jan Kiepura
śpiewak operowy i aktor



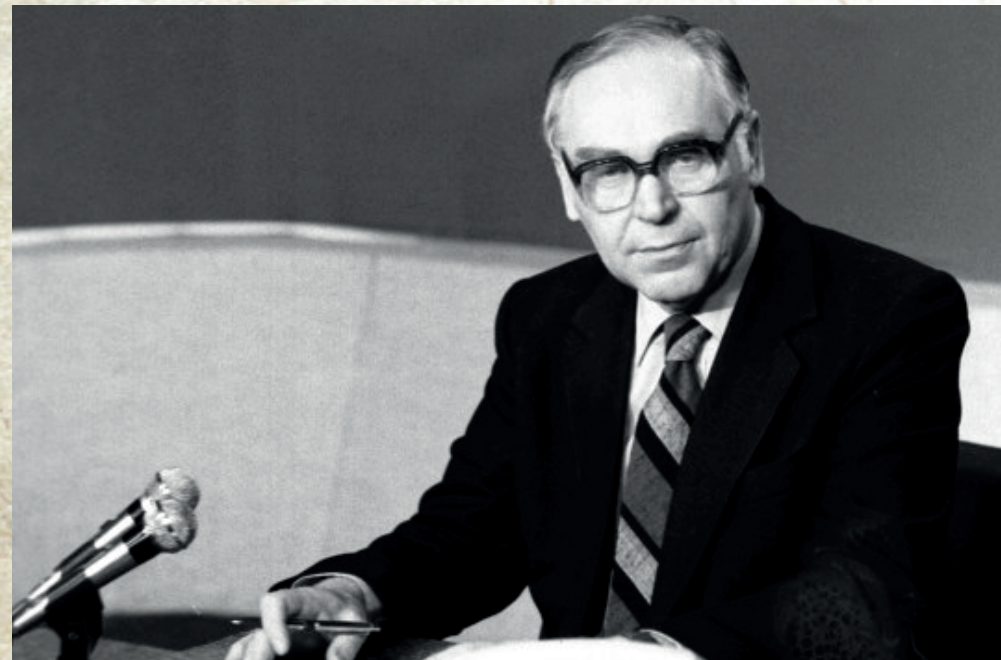
Pola Negri
aktorka



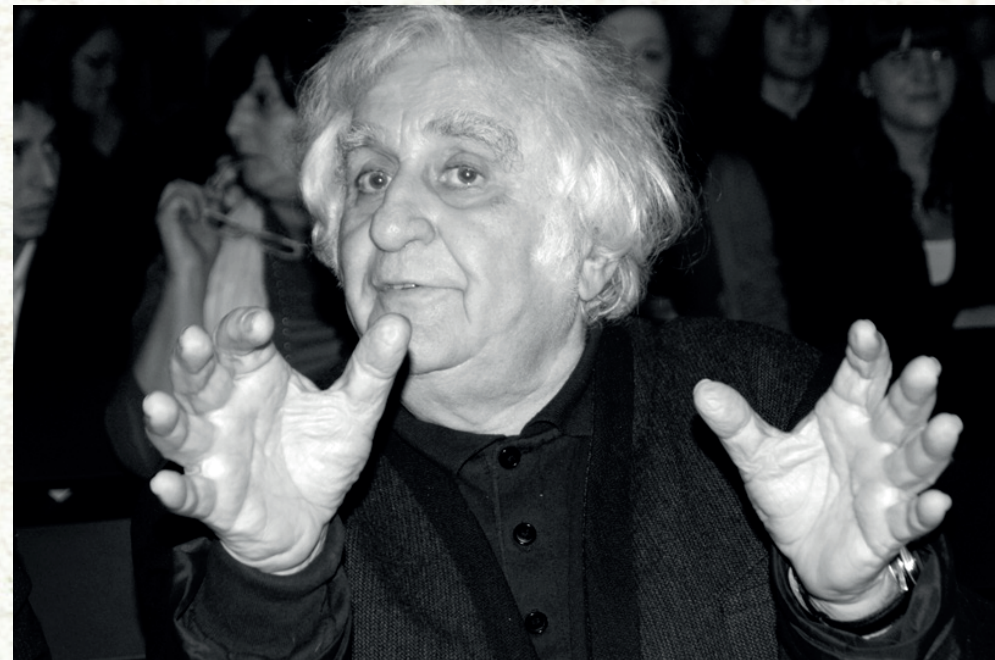
Władysław Szpilman
pianista, kompozytor, aranżer



ZNANI Z SOSNOWCA



Jan Ciszewski
dziennikarz sportowy



Stanisław Jędryka
reżyser



Edward Gierek
polityk

Jacek Cygan
autor tekstów



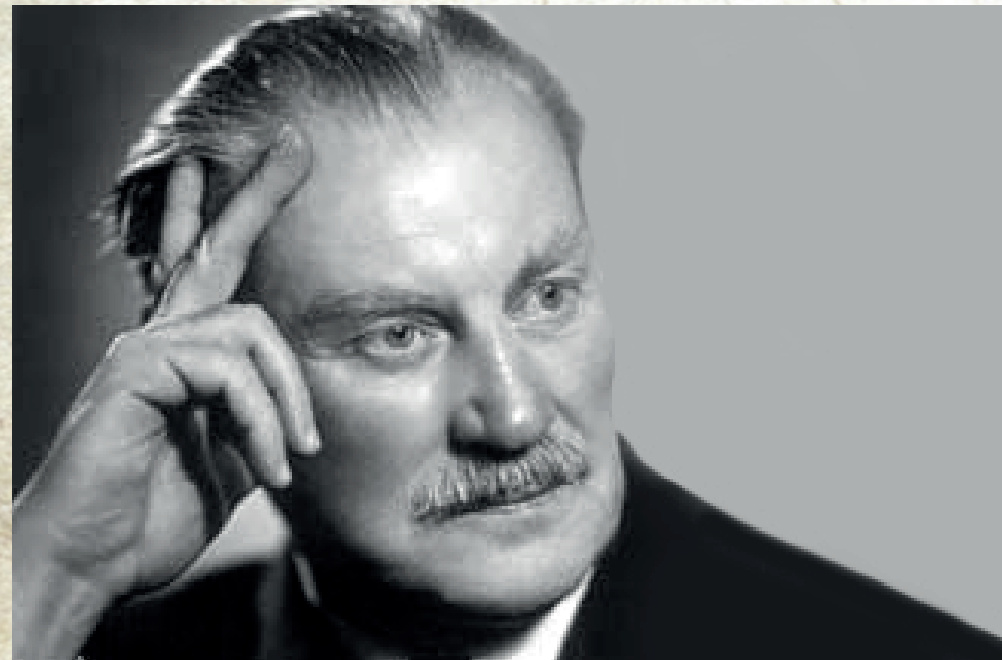
Krzysztof Materna
satyryk, aktor, reżyser



Zbigniew Białas
pisarz



ZNANI Z SOSNOWCA



Władysław Szafer
botanik, profesor UJ



Jan Dorman
twórca teatralny



Łukasz Simlat
aktor

KULTURA I SZTUKA

Placówki kulturalne miasta:

Teatr Zagłębia

Sosnowieckie Centrum Sztuki – Zamek Sielecki

Galeria Extravagance

Pałac Schoena – Muzeum w Sosnowcu

Miejski Klub im. Jana Kiepury

Energetyczne Centrum Kultury

Miejska Biblioteka Publiczna – Zagłębiowska Mediateka

Miejski Dom Kultury „Kazimierz”

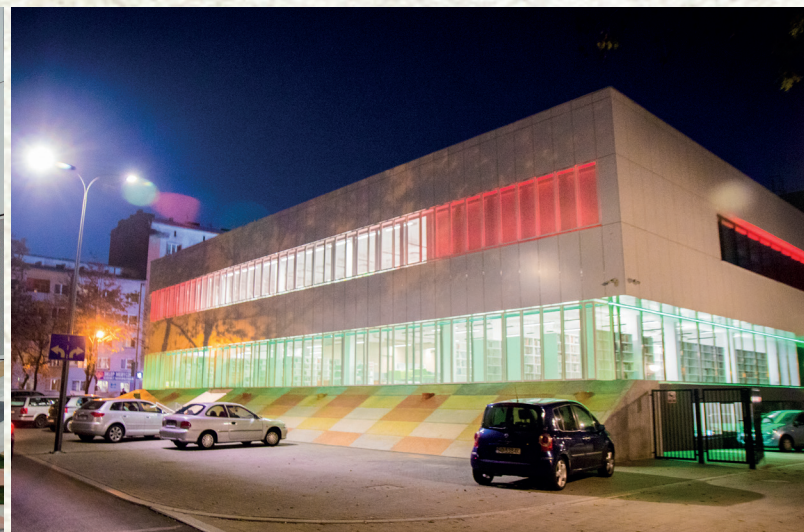
Miejski Klub „Maczki”

Sala Koncertowa przy ZSM im. Jana Kiepury

Sala Widowiskowo-Koncertowa „Muza”







ZAGŁĘBIOWSKA MEDIATEKA I MUSZELKA

Zagłębiowska Mediateka to nowoczesny obiekt, w którym na blisko 6,5 tys. m² znajdują się nie tylko tradycyjne książki. Mieszkańcy mają na co dzień dostęp do wypożyczalni, czytelni, multimediiów, zagłębianów (działu zbiorów regionalnych), świata nauki i fantazji dla dzieci, oranżerii kulturalnej, auli, galerii oraz dziedzińca z tarasem. Obiekt na miarę XXI w. otwarto w 2018 r.

Muszelka koncertowa w parku im. Jacka Kuronia została oddana do użytku mieszkańców w 2019 r. Modernizacja obejmowała rozbudowę muszli koncertowej, remont schodów, widowni, wykonanie ogrodzenia amfiteatru, termomodernizację budynku technicznego, a także wymianę nawierzchni alejek parkowych. Na obiekcie odbywa się cyklicznie m.in. SIK czyli Sosnowiecki Iwent Kabaretowy.





MUZYKA

Sosnowiec to prawdziwe **Zagłębie Muzyki**, Festiwal Kiepura, Szpilman, Cygan – Chłopaki z Sosnowca, Europejski Festiwal Piosenki Dziecięcej Intermuza, Eskalator, Sosnowieckie Dni Muzyki Znanej i Nieznanej, Allegro Tribute To Szpilman, Metal Fest, Festiwal Muzyki Reggae, SosnoSkaParty, a przede wszystkim Sosnowiec Fun Festival, to niektóre z wielu imprez cyklicznych organizowanych dla miłośników muzyki.

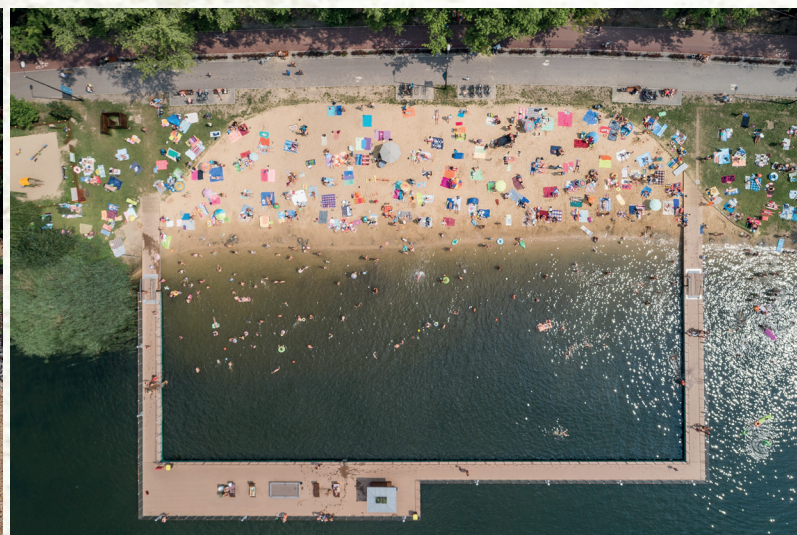




SPORT I REKREACJA

Sosnowiec dysponuje bogatą bazą sportową i rekreacyjną: Stadion Ludowy wraz z kompleksem piłkarskim, na który składa się kilka boisk, w tym do beach soccera, kompleks przy 3 Maja – tzw. Górka Środulska, hale sportowe, stadiony na których mecze rozgrywają lokalne kluby sportowe, korty tenisowe, skate parki, letnie pływalnie, baseny miejskie i baseny przyszkolne oraz rozbudowane i zmodernizowane kąpielisko Stawiki. Na terenie miasta działa wiele klubów fitness i siłowni, a także wyciąg do wakeboardu. Nie brakuje także miejsc rekreacyjnych jak parki miejskie czy tereny zielone. W mieście powstają cały czas nowe drogi rowerowe, a w 2018 ruszył system rowerów miejskich. Dzieci mogą się bawić w jednym z trzech ogromnych ogrodów jordanowskich lub na którymś z kilkudziesięciu placów zabaw.







ZAGŁĘBIOWSKI PARK SPORTOWY

Zagłębiowski Park Sportowy to nowoczesny kompleks na który składa się: stadion (12 000 widzów), hala sportowa (3 000 widzów) oraz lodowisko (2 500 widzów). Budowa ma zakończyć się w drugiej połowie 2022 roku.



EDUKACJA

W Sosnowcu działa ponad sto trzydzieści szkół publicznych i prywatnych oraz szkoły artystyczne i sportowe.

Uczelnie Wyższe:

Uniwersytet Śląski

Wydział Neofilologii

Wydział Nauk Przyrodniczych

Wydział Informatyki i Nauki o materiałach

Śląski Uniwersytet Medyczny

Wydział Farmaceutyczny z Oddziałem Medycyny Laboratoryjnej w Sosnowcu

Wyższa Szkoła Medyczna

Wyższa Szkoła Humanitas

Uczelnie zapewniają nie tylko **wysoki poziom nauczania**, ale i **profesjonalną bazę dydaktyczno-naukową**.





GOSPODARKA I BIZNES

Sosnowiec to **nowoczesne, prężnie rozwijające się, doskonale skomunikowane** miasto, jedno z największych w województwie śląskim, leżące w samym sercu Aglomeracji Górnośląskiej. Od 2012 r. działa Sosnowiecki Park Naukowo-Technologiczny, którego misją jest wspieranie i rozwój innowacyjnych przedsiębiorstw, działających w sektorze nowoczesnych technologii. 5 obszarów strefy Katowickiej Specjalnej Strefy Ekonomicznej zajmuje łącznie powierzchnię 95 ha.

INWESTUJ W SOSNOWCU

Miasto jest **otwarte na inwestorów**, którzy mogą liczyć na atrakcyjne lokalizacje do prowadzenia działalności usługowej i produkcyjnej. Miasto inwestuje w **nowoczesną infrastrukturę dla biznesu**.



Budżet Obywatelski w Sosnowcu

Urząd Miejski w Sosnowcu 

BUDŻET OBYWATELSKI W SOSNOWCU

Tutaj **mieszkańcy decydują** na co w naszym mieście zostaną wydatkowane środki z budżetu miasta.

Dzięki dotychczasowym pomysłom, podczas ośmiu edycji, zrealizowano prawie **250 projektów** za ponad **50 mln zł**.

ZAPROJEKTUJ PRZESTRZEŃ WOKÓŁ SIEBIE





Urząd Miejski w Sosnowcu
41-200 Sosnowiec, aleja Zwycięstwa 20
tel. 32 296 06 00, fax 32 296 06 05
um@um.sosnowiec.pl